



## NBGLC33.3

- Edelstahlgehäuse
- für Anwendungen an Nahrungsmittelmaschinen
- Schutzart IP69K
- Variable Größen mit bis zu fünf Bohrungen für Befehlsgeräte
- Kein zusätzliches Befestigungsmaterial wie z. B. Abstandshalter notwendig, durch Flächendichtung unter dem Gehäuse

## Daten

### Bestelldaten

Produkt-Typbezeichnung	NBGLC33.3
Artikelnummer (Bestellnummer)	103032717
EAN (European Article Number)	4030661531915
eCl@ss Nummer, Version 9.0	27-37-12-05
eCl@ss Nummer, Version 11.0	27-37-12-05
eCl@ss Nummer, Version 12.0	27-37-12-05
ETIM Nummer, Version 7.0	EC000200
ETIM Nummer, Version 6.0	EC000200

### Allgemeine Daten

Werkstoff des Gehäuses	Edelstahl
Farbe des Gehäuseunterteils	silber
Farbe der Dichtung	blau
Bruttogewicht	1.265 g

### Allgemeine Daten - Eigenschaften

Anzahl der Kabeldurchführungen	1
--------------------------------	---

Anzahl der Befehlsstellen

3

## Mechanische Daten

Position der Kabeldurchführung

bodenseitig

## Mechanische Daten - Anschlussstechnik

Durchmesser der Kabeldurchführung

20,3 mm

## Mechanische Daten - Abmessungen

Breite

100 mm

Tiefe

195 mm

## Umgebungsbedingungen

Schutzart

IP67

IP69K

Umgebungstemperatur, minimum

-25 °C

Umgebungstemperatur, maximum

+80 °C

## Abbildungen

### Produktbild (Katalogeinzelphoto )

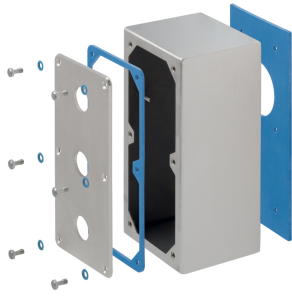


ID: knbglf25

| 876,1 kB | .jpg | 352.778 x 604.308 mm - 1000 x 1713 Pixel - 72 dpi

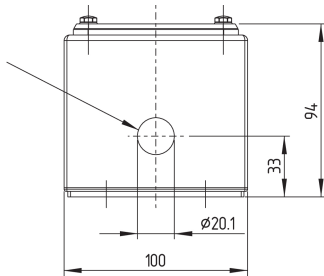
| 52,4 kB | .png | 74.083 x 126.647 mm - 210 x 359 Pixel - 72 dpi

### Produktbild (Katalogeinzelphoto )



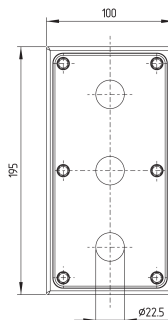
ID: knbgf52  
 | 331,9 kB | .jpg | 352.778 x 339.372 mm - 1000 x 962 Pixel - 72 dpi  
 | 29,2 kB | .png | 74.083 x 71.261 mm - 210 x 202 Pixel - 72 dpi

## Maßzeichnung Grundgerät



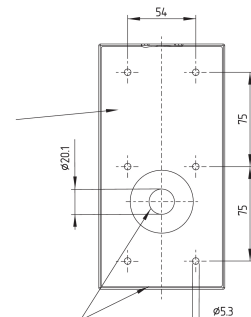
ID: knbg3g03  
 | 2,9 kB | .png | 74.083 x 62.442 mm - 210 x 177 Pixel - 72 dpi  
 | 86,4 kB | .jpg | 352.778 x 297.039 mm - 1000 x 842 Pixel - 72 dpi

## Maßzeichnung Grundgerät



ID: knbg3g08  
 | 205,9 kB | .jpg | 352.425 x 662.517 mm - 999 x 1878 Pixel - 72 dpi

## Maßzeichnung Grundgerät



ID: knbg3g10  
 | 131,4 kB | .jpg | 352.778 x 459.669 mm - 1000 x 1303 Pixel - 72 dpi

K.A. Schmersal GmbH & Co. KG, Möddinghofe 30, 42279 Wuppertal

Die genannten Daten und Angaben wurden sorgfältig geprüft. Abbildungen können vom Original abweichen.

Weitere technische Daten finden Sie in der Betriebsanleitung. Technische Änderungen und Irrtümer vorbehalten.

Generiert am: 27.06.2022, 11:37