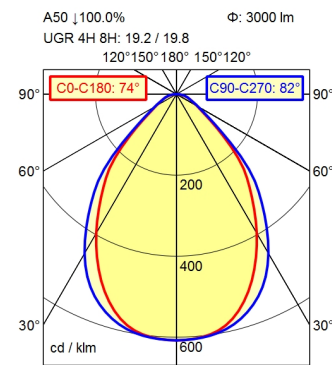
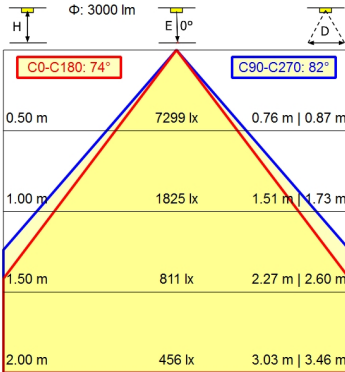
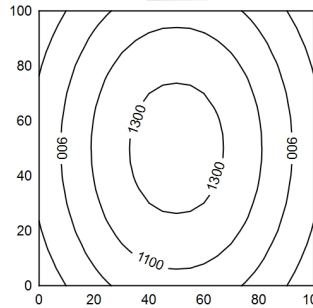


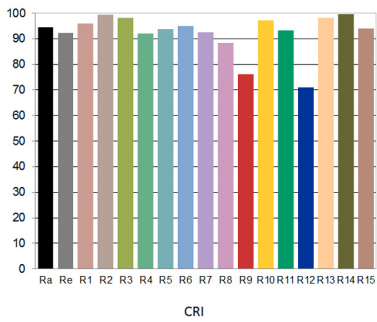
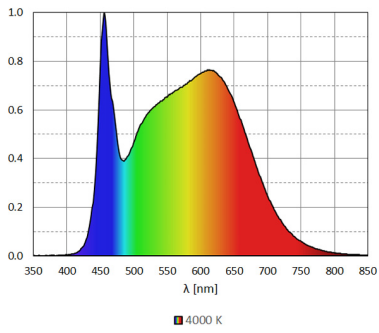
WINSTA® MINI 5-polig



100 x 100 cm Φ : 3000 lm
 Em: 1054 lx
 Emax: 1383 lx
 Emin: 673 lx = 100 cm



Bestückung	LED
Betriebsgerät	Elektronisches Vorschaltgerät
Anschlussspannung	220-240 V, 50/60 Hz
Leistungsaufnahme	ca. 33 W
Lichtstrom	ca. 3.000 lm
Leuchtenlichtausbeute ¹⁾	ca. 91 lm/W
Lichtart/-farbe	neutralweiß
Farbtemperatur	ca. 4.000 K
Farbwiedergabe	Ra > 90; R9 > 50
Lichtverteilung	direkt; symmetrisch
Direktanteil	ca. 100 %
Ausstrahlungswinkel	75°
Farbtoleranz	< 3 SDCM
Entblendung	Kegelprismenblende
Max. Leuchtdichte (L65)	<= 3800 cd/m ²
UGR-Klasse (4H 8H)	<= 22
Schutzart	IP 20
Schutzklasse	I
Lichtleistung	stufenlos dimmbar; DALI; Touch DIM
Schalter	extern
Gehäuse	Aluminium/Kunststoff; eloxiert; aluminiumfarben (farblos eloxiert)
Abdeckung	strukturiert; Kunststoff
Gewicht	ca. 5,800; KG
Netzanschlussleitung	ca. 3,00 m; Verbindungsstecker; WINSTA® MINI 5-polig
Bauform	Anbauversion
Befestigung	Anschraubflasche
Zierkontrast	schwarz



¹⁾ Bei Leuchten mit separatem Betriebsgerät bezieht sich die Lichtausbeute auf den Leuchtenkopf ohne Betriebsgerät.