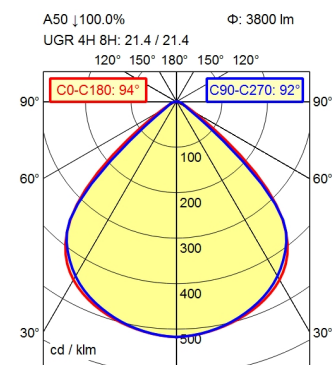
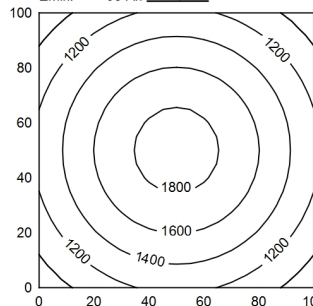


M12-A-5



100 x 100 cm Φ : 3800 lm
Em: 1444 lx
Emax: 1865 lx
Emin: 984 lx



Height (m)	Illuminance (lx)	Beam Diameter (m)
0.50	7865	1.07 m 1.03 m
1.00	1966	2.13 m 2.07 m
1.50	874	3.20 m 3.10 m
2.00	492	4.27 m 4.13 m

Bestückung	LED
Betriebsgerät	ohne
Anschlussspannung	24 V, DC
Leistungsaufnahme	ca. 28 W
Lichtstrom	ca. 3.800 lm
Leuchtenlichtausbeute	ca. 136 lm/W
Lichtverteilung	direkt
Ausstrahlungswinkel	92°
Lichtfarbe Leuchte	neutralweiß
Farbtemperatur Leuchte	ca. 5.000 K
Farbwiedergabe (Ra)	>= 80
Farbtoleranz	< 3 SDCM
Entblendung	Optik
Max. Leuchtdichte (L65)	<= 4200 cd/m ²
UGR-Klasse (4H 8H)	<= 22
Schutzart	IP 67
Schutzklasse	III
Lichtleistung	mehrstufig schaltbar
Schalter	extern
Gehäuse	Aluminium; eloxiert; aluminiumfarben (farblos eloxiert)
Abdeckung	Glasblende
Gewicht	ca. 2,55 kg
Netzanschluss	Verbindungsstecker; M12-A-5
Befestigung	Schnappverbindung
Gesamtlänge	A=390 mm
Zierkontrast	natur Silber eloxal
Besonderheiten	ADVANCED-Paket

Aufbauleuchte ACURIA.perfect

APA 4000/850/MS

114315000-00806635

Waldmann 

ENGINEERS OF LIGHT