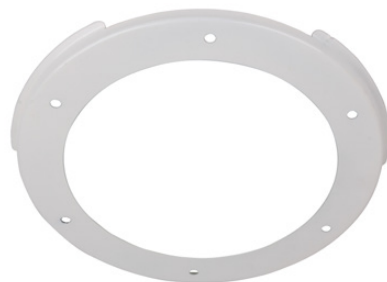
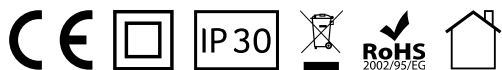




Rundes symmetrisch abstrahlendes Panel als Anbauleuchte,  
 Format Ø 220 mm und 330 mm,  
 geringe Aufbauhöhe von nur 24 mm,  
 Rahmen aus Kunststoff weiß (RAL 9003),  
 Schutzart IP 30 opale Abdeckung,  
 einstellbare Lichtfarben 3.000 K, 4.000 K oder 5.000 K,  
 mit und ohne Infrarot-Bewegungsmelder,  
 Leistungsaufnahme 18 oder 24 Watt,  
 LED Treiber integriert,  
 absolut flickerfreies Lichtbild,  
 Erfassungsbereich Sensor 5 - 8 m.



Schalter zur Einstellung der Farbtemperatur

Montagering für den Deckenaufbau (liegt bei)

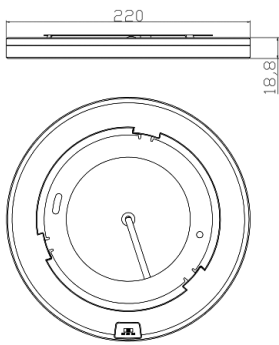
<b>Produktabmessungen</b>	S: Ø 220 mm x 18,8 mm L: Ø 330 mm x 18,8 mm
<b>Leistungsaufnahme</b>	S: 18 W / L: 24 W
<b>LED Typ</b>	SMD 3528
<b>Lebensdauer</b>	25.000 h
<b>Lichtstromerhalt</b>	L70 B10
<b>Energieverbrauch</b>	18 kWh / 24 kWh / 1.000 h
<b>Input</b>	120 - 240 VAC, 50/60 Hz
<b>Treiber</b>	integriert, flickerfrei
<b>Leistungsfaktor</b>	>0,9
<b>Dimmfähigkeit</b>	nein
<b>Zündzeit</b>	0,3 Sek.
<b>Anlaufzeit</b>	0,5 Sek.

<b>Schutzart</b>	IP 30
<b>Schutzklasse</b>	II
<b>Produktfarbe</b>	weiß
<b>Produktmaterial</b>	Kunststoff
<b>Produktgewicht</b>	S: 370 g L: 830 g
<b>VPE</b>	1
<b>Mindestbestellmenge</b>	1 St.
<b>Umgebungstemperaturbereich</b>	-20 °C bis +45 °C
<b>Maximale Messpunkttemperatur</b>	75 °C
<b>Lagertemperaturbereich</b>	-40 °C bis +70 °C
<b>Luftfeuchtigkeit</b>	< 90 %
<b>Garantie</b>	60 Monate*

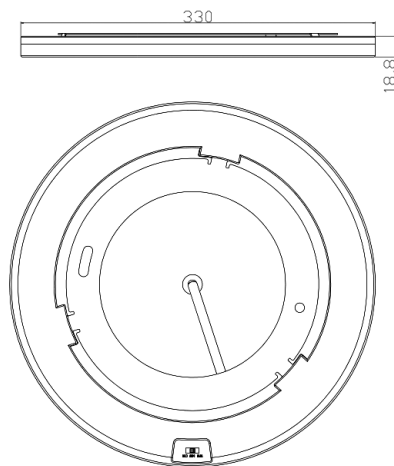
\* bei einer durchschnittlichen Einsatzzeit von 4.500 Stunden p.a.

Kurzbezeichnung	Art.-Nr.	Farbtemperatur einstellbar	CRI	Gesamtlichtstrom	Halbwertwinkel	Optik	Leistungsaufnahme	Lichtausbeute	EEK.
ROUND-S-OW-Sensor*	13023	3.000 K, 4.000 K, 5.000 K	Ra >80	1.620 lm	110°	opal	18 W	90 lm/W	F
ROUND-L-OW-Sensor*	13024	3.000 K, 4.000 K, 5.000 K	Ra >80	2.160 lm	110°	opal	24 W	90 lm/W	F
ROUND-S-OW	13025	3.000 K, 4.000 K, 5.000 K	Ra >80	1.620 lm	110°	opal	18 W	90 lm/W	F
ROUND-L-OW	13026	3.000 K, 4.000 K, 5.000 K	Ra >80	2.160 lm	110°	opal	24 W	90 lm/W	F

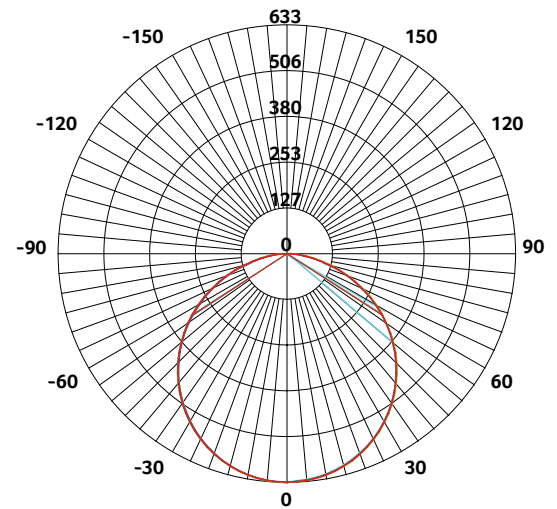
\* Der Bewegungsmelder ist in der Leuchte integriert.  
 Runder Erfassungsbereich für 2-3 m Montagehöhe optimiert.



ROUND S



ROUND L



Lichtverteilung

**BEMESSUNGSWERTE**

Bemessungsleistungsaufnahme	18 W 24 W
-----------------------------	--------------

Bemessungsumgebungs-temperatur	25°C
--------------------------------	------

Bemessungslichtstromerhalt	0,7 (L70)
----------------------------	-----------

Bemessungslebensdauerfaktor	0,9 (B10)
-----------------------------	-----------

Bemessungslebensdauer	25.000 h
-----------------------	----------

**ARTIKELHINWEIS**

Der Treiber ist in die Leuchte integriert.  
 An der Rückseite der Leuchte kann die Lichtfarbe mittels Dipschalter eingestellt werden.

**LIEFERUMFANG**

1. abalight LED Panelserie ROUND
2. Installations und Betriebsanleitung
3. Sekundärseitige Anschlussleitung