

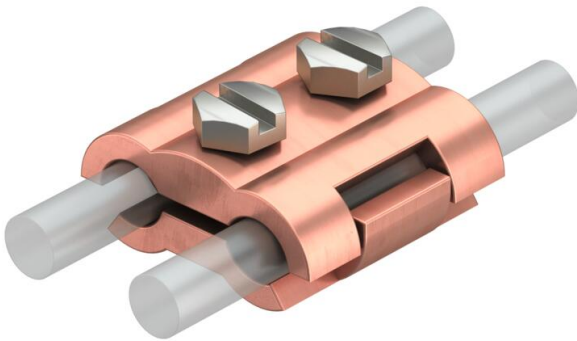
# Technisches Datenblatt

Parallelverbinder Rd 6-10 mm, M6 x 20

Artikelnummer: 5315654



- mit 2 Sechskantschrauben M6 x 20 aus Edelstahl (V2A)



**CuZn** Messing  
**37**

**Cu** verkupfert

## Stammdaten

Artikelnummer	5315654
Typ	260 8-10 MS
Bezeichnung 1	Parallelverbinder
Hersteller	OBO
Dimension	8/8mm
Werkstoff	Messing
Oberfläche	verkupfert
Oberflächennorm	
Kleinste VK-Einheit	50
Mengeneinheit	Stück
Gewicht	15,82 kg
Gewichtseinheit	kg/100 St.
CO2 Fußabdruck (GWP) Cradle-to-Gate	0,0666 kg CO2e / 1 Stück

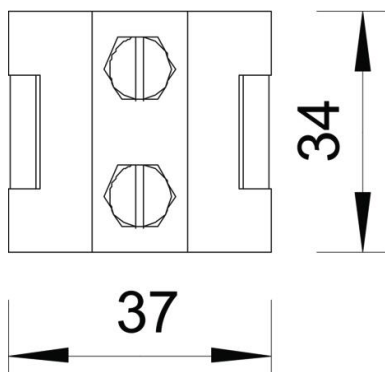
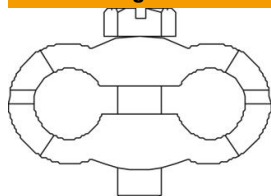
# Technisches Datenblatt

Parallelverbinder Rd 6-10 mm, M6 x 20

Artikelnummer: 5315654



## Abmessungen



## Technische Daten

Art der Befestigungsschraube	Sechskantschraube
Art des Verbinders	Parallelverbinder
Blitzstromtragfähigkeit	N/50 kA
Geeignet für Verbindung	Rundleiter Rd 6-10 / Rd 6-10
Passung	Rd 6-10 mm
Rundleiterdurchmesser Leiter 1 max.	10 mm
Rundleiterdurchmesser Leiter 1 min.	6 mm
Rundleiterdurchmesser Leiter 2 max.	10 mm
Rundleiterdurchmesser Leiter 2 min.	6 mm
Zwischenplatte	nein