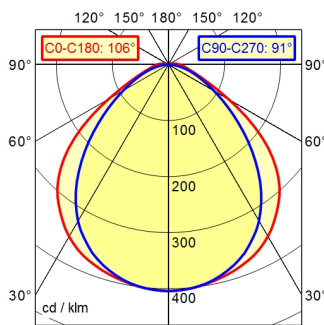
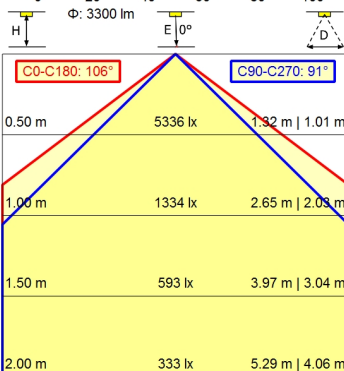
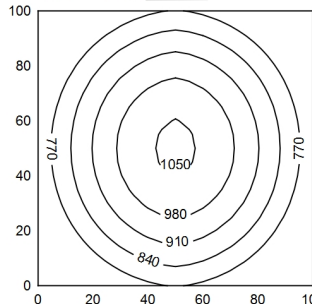


A40 98,9% ↑ 1.1% Φ: 3300 lm



100 x 100 cm Φ: 3300 lm
Em: 847 lx
Emax: 1054 lx
Emin: 612 lx
= 100 cm



¹⁾ Bei Leuchten mit separatem Betriebsgerät bezieht sich die Lichtausbeute auf den Leuchtenkopf ohne Betriebsgerät.

Bestückung

Betriebsgerät

Anschlussspannung

Leistungsaufnahme

Lichtstrom

Leuchtenlichtausbeute ¹⁾

Lichtart/-farbe

Farbtemperatur

Farbwiedergabe

Lichtverteilung

Direktanteil

Ausstrahlungswinkel

Farbtoleranz

Max. Leuchtdichte (L65)

UGR-Klasse (4H 8H)

Schutzart

Schutzklasse

Lichtleistung

Schalter

Gehäuse

Abdeckung

Gewicht

Netzanschluss

Befestigung

Gesamtlänge

Seitenteil

Lichtaustritt

Besonderheiten

LED

ohne

22-26 V, DC

ca. 44 W

ca. 3.300 lm

ca. 75 lm/W

neutralweiß

ca. 5.000 K

Ra > 80

direkt

ca. 99 %

100°

< 4 SDCM

<= 14000 cd/m²

<= 25

IP 67

III

schaltbar, ,

extern

Borosilicat

Borosilicat

ca. 4,100; KG

Verbindungsstecker; Verbindungsklemme; ST16/2 BS

Rohrschelle (Zubehör)

A=1070 mm

A mit Kabelverschraubung

D=1016 mm

Light Forming Technologie