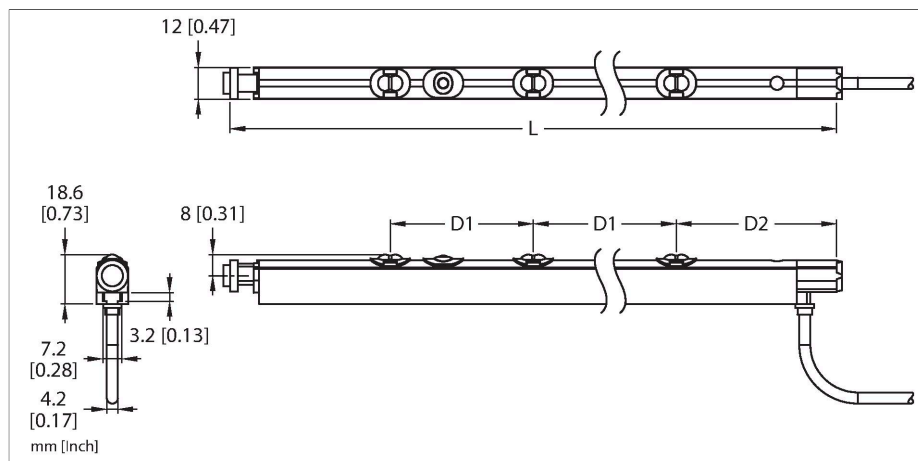


TTR700BMSB7B-2.0FL-CTR

Opto-Sensor – Reflexionslichtgitter

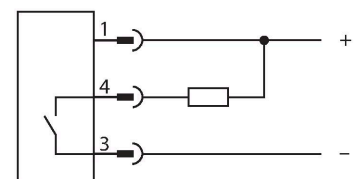
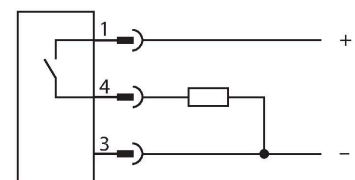
Rollbahnsensor



Merkmale

- Gesamtlänge / Rahmengröße "L": 700 mm
- Infrarote Lichtstrahlen
- Reichweite: 120 mm
- Strahlabstand „D1“: 93,1 mm
- Strahlen zentriert zwischen Rahmen
- Betriebsspannung: 18...30 VDC
- Schaltausgang: Bimodal (PNP/NPN)
- Endkappentyp B: 11mm Sechskant, Spitze oben und 11mm Sechskant mit 8mm Feder

Anschlussbild



Funktionsprinzip

Die TTR Rollbahnsensoren sind für den direkten Einsatz zwischen den Rollen an Förderstrecken ausgelegt. Durch den schmalen Öffnungswinkel der Lichtstrahlen und der Anzahl der Strahlen pro Sensor lassen sich zuverlässig Papiere, Pakete, Taschen o. Ä. erkennen, bei gleichzeitig kompaktem Aufbau und enger Montage ohne weiteres Zubehör oder mit Montagehaltern für die T-Nuten. Der Typenschlüssel erlaubt eine große Auswahl unterschiedlicher Sensoren, die somit genau an die Kundenwünsche angepasst sind. So gibt es u. A. eine Vielzahl von Endkappenausführungen. Für beide Seiten sind diese oben angegeben, wobei erstere die Endkappe am Kabelabgang meint. Mehr Informationen dazu und weiteren Ausführungen sind dem Beipackzettel zu entnehmen.

Technische Daten

Typ	TTR700BMSB7B-2.0FL-CTR
Ident-No.	3809792
Optische Daten	
Funktion	Näherungsschalter
Betriebsart	Diffus
Lichtart	IR
Wellenlänge	940 nm
Lichtpunktdurchmesser	12 mm
Optische Auflösung	93.1 mm
Reichweite	0...120 mm
Anzahl der Strahlen	7
Scan Code	ohne
Elektrische Daten	
Betriebsspannung	18...30 VDC
Restwelligkeit	< 10 % U_{ss}
DC Bemessungsbetriebsstrom	≤ 45 mA
Kurzschlusschutz	ja
Verpolungsschutz	ja
Ausgangsfunktion	anschlussprogrammierbar, PNP/NPN
Schaltfrequenz	≤ 1000 Hz
Bereitschaftsverzug	≤ 1500 ms
Ansprechzeit typisch	< 1 ms
Mechanische Daten	
Bauform	Glattrohr, TTR
Abmessungen	700 x 12 x 18.6 mm
Gehäusewerkstoff	Metall, AL, schwarz

Technische Daten

Linse	Kunststoff, Polycarbonat
Kaskadierbar	Nein
Elektrischer Anschluss	Kabel, offenes Ende, 2 m, PVC
Aderzahl	4
Umgebungstemperatur	-10...+55 °C
Lagertemperatur	-10...+55 °C
Relative Luftfeuchtigkeit	0...95 %
Schutzart	IP50
Schaltzustandsanzeige	LED, gelb
Tests/Zulassungen	
Zulassungen	CE cULus