

**DATENBLATT**

Artikelnummer : 09920131

**Verdrahtungsmaterial  
B G6oTE-1/N/S-10**

für Fehlerlichtbogen-Schutzeinrichtungen DAFDD

**Funktion**

Verdrahtungsmaterialien sind Komponenten für die Verdrahtung von Fehlerstromschutzschaltern, FI- und LS-Schaltern und Do-Lasttrennern in industriell, gewerblich und privat genutzten Elektroverteilern. Sie verringern den Installationsaufwand wesentlich und sind in einer großen Variantenvielfalt in mehrpoliger Ausführung mit verschiedenen Leitungsquerschnitten erhältlich. Die Sammelschienen sind für unsere Fehlerlichtbogen-Schutzeinrichtungen (Brandschutzschalter, AFDD) der Baureihe DAFDD 1 konzipiert. Hierzu wurde die jeweils dritte Teilungseinheit der Schienen mit einer Aussparung für die AFD-Unit vorgesehen. Die in Gabelbauform ausgeführten Schienen sind in zwei- und vierpoliger Ausführung erhältlich. Die Schienen stellen eine schnelle versorgungsseitige Verbindung auf der Unterseite der Geräte her und sind in zwei Längen verfügbar. In 12 Teilungseinheiten sind sie sofort einsatzbereit und bedürfen keiner weiteren Anpassung oder Bearbeitung. Sie bieten Platz für insgesamt vier DAFDD 1. Die ablängbaren Sammelschienen mit einer Länge von 60 Teilungseinheiten bieten bis zu 20 DAFDD 1 Platz. Sie können bei Bedarf aber auch auf die benötigte Länge gekürzt werden. Die offenen Enden der ablängbaren Schiene werden dann mit unseren Endkappen der Baureihe „EK“ abgedeckt. Für alle Schienen passend, können nicht verwendete Anschlüsse mit den Berührschutzkappen „EV-S BS“ abgedeckt werden. Die Schienen bieten eine übersichtliche Verdrahtung bei erhebliche Zeit- und Kostenersparnis.

**Eigenschaften**

einsatzbar zur Verbindung von Fehlerlichtbogen-Schutzeinrichtungen (Brandschutzschalter, AFDD) der Baureihe DAFDD 1, wahlweise ablängbar, hohe Zeitersparnis bei der Verdrahtung

**Montageart**

Die Schienen werden in die unteren Anschlussklemmen der zu verbindenden Geräte gesteckt.

**Einsatzgebiete**

Sammelschienen dieser Baureihe werden in Verbindung mit DAFDD 1 in Stromversorgungen von Wohn- und Zweckgebäuden sowie von Industrieanlagen eingesetzt.

**Zubehör**

Einspeiseklemmen AS, Einspeiseblöcke ES, Endkappen EK, Berührschutzkappen

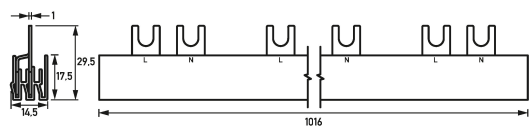
**Technische Daten**

Baureihe	B G6oTE
geeignet für Baureihe	DAFDD 1
Phasenanzahl	(L, N, S) x 20
Anzahl Geräte anschließbar	20
Anzahl Phasen	1
Ausführung Anschluss	Gabel
Querschnitt Schiene	10 mm <sup>2</sup>
Teilungsmaß Schiene	17,8 mm
Bemessungsspannung (AC)	500 V
Bemessungsstrom (AC)	63 A
Bemessungskurzschlussstrom	15 kA
Bemessungsstoßspannungsfestigkeit	4,5 kV
	<b>allgemeine Daten</b>
Lagertemperatur	-40 °C ... 70 °C
Höhe	14,5 mm
Tiefe	29,5 mm
Breite in Teilungseinheiten	60
Länge	1016 mm

Gewicht

0,34 kg

Maße



Maßzeichnung Verdrahtungsmaterial B G6oTE-1/N/S-10

Diagramme

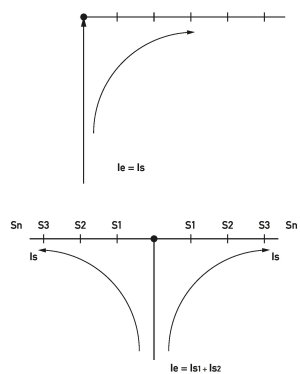


Diagramme Verdrahtungsmaterial B G6oTE-1/N/S-10