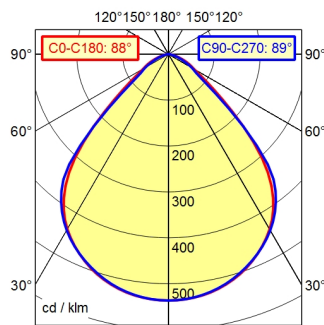
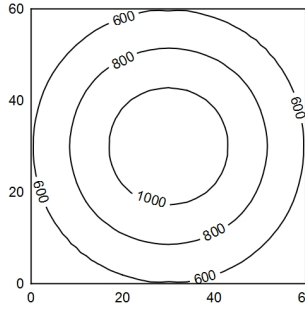


A50 | 100.0%      Φ: 550 lm

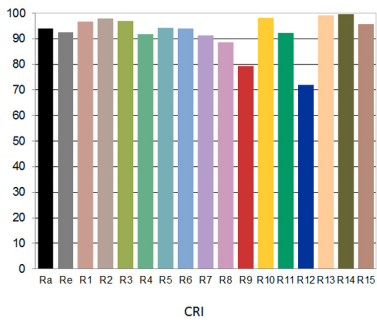
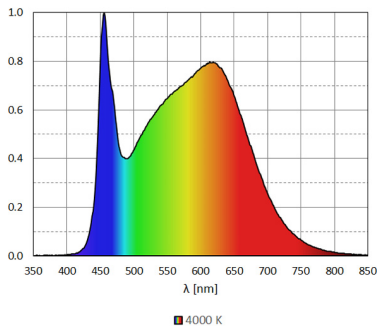


60 x 60 cm      Φ: 550 lm  
Em: 763 lx  
Emax: 1147 lx  
Emin: 398 lx



| Height (H) | Beam Diameter (D) | Illuminance (lx) |
|------------|-------------------|------------------|
| 0.25 m     | 0.48 m   0.49 m   | 4721 lx          |
| 0.50 m     | 0.96 m   0.98 m   | 1180 lx          |
| 0.75 m     | 1.44 m   1.46 m   | 525 lx           |
| 1.00 m     | 1.92 m   1.95 m   | 295 lx           |

|   |   |
|---|---|
| <b>Bestückung</b>                         | LED   |
| <b>Betriebsgerät</b>                      | Elektronischer Steckertransformator   |
| <b>Anschlussspannung</b>                  | 100-240 V, 50/60 Hz   |
| <b>Leistungsaufnahme</b>                  | ca. 7 W   |
| <b>Lichtstrom</b>                         | ca. 550 lm  |
| <b>Leuchtenlichtausbeute<sup>1)</sup></b> | ca. 92 lm/W   |
| <b>Lichtart/-farbe</b>                    | neutralweiß   |
| <b>Farbtemperatur</b>                     | ca. 4.000 K   |
| <b>Farbwiedergabe</b>                     | Ra > 90; R9 > 50  |
| <b>Lichtverteilung</b>                    | direkt; symmetrisch   |
| <b>Direktanteil</b>                       | ca. 100 %   |
| <b>Ausstrahlungswinkel</b>                | 90°   |
| <b>Farbtoleranz</b>                       | < 3 SDCM  |
| <b>Entblendung</b>                        | Kunststoffreflektor   |
| <b>Schutzart</b>                          | IP 20   |
| <b>Schutzklasse</b>                       | II mit Steckernetzteil, III ohne Steckernetzteil  |
| <b>Lichtleistung</b>                      | stufenlos dimmbar; ,  |
| <b>Schalter</b>                           | Drucktaster   |
| <b>Gehäuse</b>                            | Aluminium; lackiert; silber   |
| <b>Abdeckung</b>                          | klar (farblos); Kunststoff  |
| <b>Gestänge</b>                           | silbermetallic  |
| <b>Gewicht</b>                            | ca. 0,830; KG   |
| <b>Netzanschlussleitung</b>               | ca. 3,00 m; Netzstecker; CEE 7/XVI; BS 1363; NEMA 1-15P   |
| <b>Befestigung</b>                        | Adapter (Zubehör); Zapfen16; Tischfuß (Zubehör); Tischklemme (Zubehör)  |
| <b>Besonderheiten</b>                     | Abschaltautomatik einstellbar; Einschaltverhalten bei Netzwiederkehr einstellbar; Bedientaste im Leuchtenkopf |



<sup>1)</sup> Bei Leuchten mit separatem Betriebsgerät bezieht sich die Lichtausbeute auf den Leuchtenkopf ohne Betriebsgerät.