



GSE6-N4211

G6

MINIATUR-LICHTSCHRANKEN

SICK
Sensor Intelligence.



Bestellinformationen

Typ	Artikelnr.
GSE6-N4211	1061395

Weitere Geräteausführungen und Zubehör → www.sick.com/G6

Abbildung kann abweichen



Technische Daten im Detail

Merkmale

Gerätetyp	Lichttaster und Lichtschranken	
Funktionsprinzip	Einweg-Lichtschranke	
Schaltabstand max.	0 m ... 15 m	
Schaltabstand	0 m ... 10 m	
Polarisationsfilter	Nein	
Sendestrahl	Lichtsender	PinPoint-LED ¹⁾
	Lichtart	Sichtbares Rotlicht
	Lichtfleckgröße (Abstand)	Ø 375 mm (12 m)
LED-Kenndaten	Wellenlänge	650 nm
	Einstellung	Potentiometer, 270°

¹⁾ Mittlere Lebensdauer: 100.000 h bei T_U = +25 °C.

Elektrische Daten

Versorgungsspannung U_B	10 V DC ... 30 V DC ¹⁾
Restwelligkeit	± 10 % ²⁾

¹⁾ Grenzwerte bei Betrieb in kurzschlussgeschütztem Netz max. 8 A.

²⁾ Darf U_V-Toleranzen nicht über- oder unterschreiten.

³⁾ Ohne Last.

⁴⁾ Bei U_V > 24 V, I_A max = 50 mA.

⁵⁾ Signallaufzeit bei ohmscher Last.

⁶⁾ Bei Hell-Dunkel-Verhältnis 1:1.

⁷⁾ A = U_V-Anschlüsse verpolsicher.

⁸⁾ B = Ein- und Ausgänge verpolsicher.

⁹⁾ D = Ausgänge überstrom- und kurzschlussfest.

Stromaufnahme	30 mA ³⁾
Schutzklasse	III
Digitalausgang	
Art	NPN
Signalspannung PNP HIGH/LOW	$U_V - (\leq 3 \text{ V}) / \text{ca. } 0 \text{ V}$
Ausgangsstrom I_{max}	$\leq 100 \text{ mA}$ ⁴⁾
Ansprechzeit	$< 500 \mu\text{s}$ ⁵⁾
Schaltfrequenz	1.000 Hz ⁶⁾
Schaltart	Hell-/dunkelschaltend
Schaltart wählbar	Wählbar, per Hell-/Dunkelumschalter
Schutzschaltungen	A ⁷⁾ B ⁸⁾ D ⁹⁾

¹⁾ Grenzwerte bei Betrieb in kurzschlussgeschütztem Netz max. 8 A.

²⁾ Darf U_V -Toleranzen nicht über- oder unterschreiten.

³⁾ Ohne Last.

⁴⁾ Bei $U_V > 24 \text{ V}$, $I_A \text{ max} = 50 \text{ mA}$.

⁵⁾ Signallaufzeit bei ohmscher Last.

⁶⁾ Bei Hell-Dunkel-Verhältnis 1:1.

⁷⁾ A = U_V -Anschlüsse verpolsicher.

⁸⁾ B = Ein- und Ausgänge verpolsicher.

⁹⁾ D = Ausgänge überstrom- und kurzschlussfest.

Mechanische Daten

Bauform	Quaderförmig
Abmessungen (B x H x T)	12 mm x 31,5 mm x 21 mm
Anschluss	Stecker M8, 4-polig
Anschluss Detail	
Leiterquerschnitt	0,14 mm ²
Material	
Gehäuse	Kunststoff, ABS/PC
Frontscheibe	Kunststoff, PMMA
Leitung	PVC
Gewicht	170 g

Umgebungsdaten

Schutzart	IP67
Umgebungstemperatur Betrieb	-25 °C ... +55 °C ¹⁾
Umgebungstemperatur Lager	-40 °C ... +70 °C
UL-File-Nr.	NRKH.E348498 & NRKH7.E348498

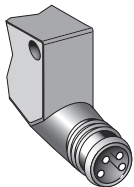
¹⁾ Temperaturstabilität nach Einstellung +/-10 °C.

Klassifikationen

ECl@ss 5.0	27270901
ECl@ss 5.1.4	27270901
ECl@ss 6.0	27270901

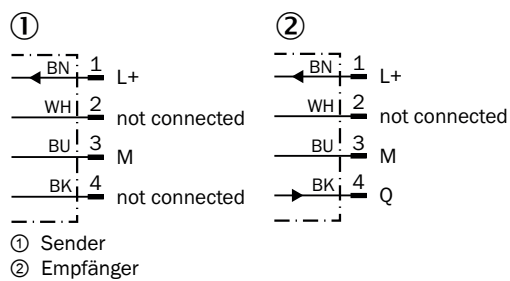
ECl@ss 6.2	27270901
ECl@ss 7.0	27270901
ECl@ss 8.0	27270901
ECl@ss 8.1	27270901
ECl@ss 9.0	27270901
ECl@ss 10.0	27270901
ECl@ss 11.0	27270901
ETIM 5.0	EC002716
ETIM 6.0	EC002716
ETIM 7.0	EC002716
ETIM 8.0	EC002716
UNSPSC 16.0901	39121528

Anschlussart



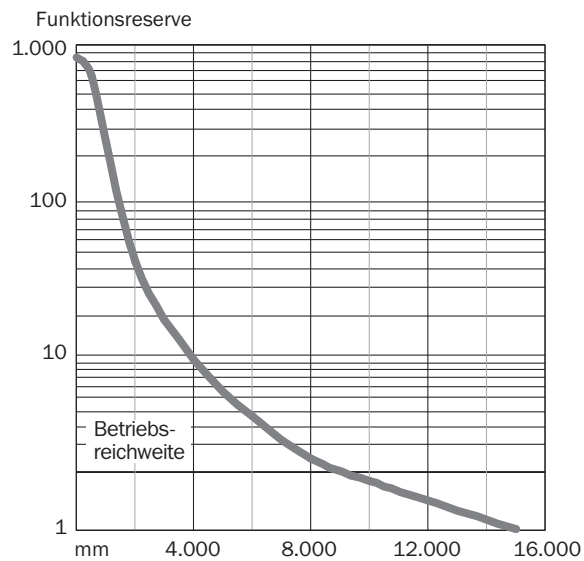
Anschlusschema

Cd-057

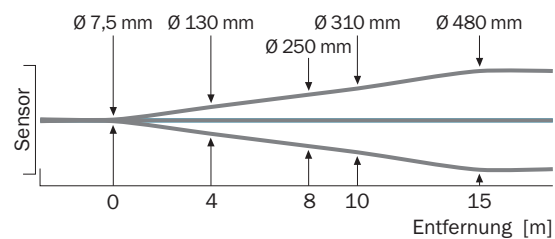


Kennlinie

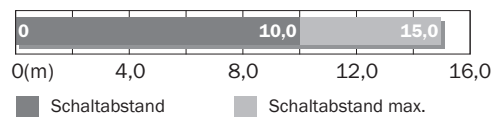
Mit GE6-P11111, GE6-N11111, GE6-P11111S63



Lichtfleckgröße

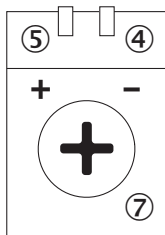


Schaltabstand-Diagramm



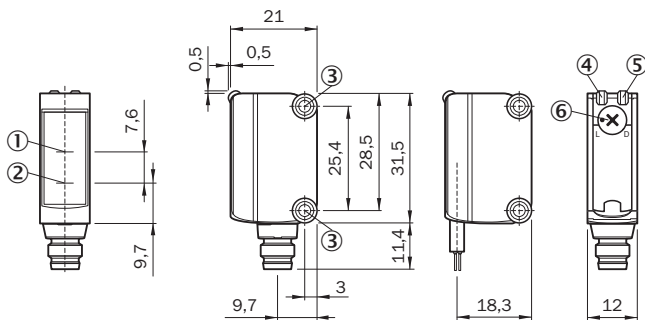
Einstellmöglichkeiten

Einstellmöglichkeit



- ④ Anzeige-LED grün: Versorgungsspannung aktiv
- ⑤ Anzeige-LED gelb: Status Lichtempfang
- ⑦ Empfindlichkeitseinsteller: Potentiometer

Maßzeichnung (Maße in mm)



- ① Optikachse, Empfänger
- ② Optikachse, Sender
- ③ Montagebohrungen M3
- ④ Anzeige-LED grün: Versorgungsspannung aktiv
- ⑤ Anzeige-LED gelb: Status Lichtempfang
- ⑥ Hell-/ Dunkeldrehschalter: L = hellschaltend, D = dunkelschaltend

Empfohlenes Zubehör

Weitere Geräteausführungen und Zubehör → www.sick.com/G6

	Kurzbeschreibung	Typ	Artikelnr.
Befestigungswinkel und -platten			
	Edelstahl (1.4301)	BEF-WN-G6	2062909
Steckverbinder und Leitungen			
	Kopf A: Dose, M8, 4-polig, gerade, A-kodiert Kopf B: offenes Leitungsende Leitung: Sensor-/Aktor-Leitung, PVC, ungeschirmt, 5 m	YF8U14-050VA3XLEAX	2095889
	Kopf A: Stecker, M8, 4-polig, gerade Kopf B: - Leitung: ungeschirmt	STE-0804-G	6037323

SICK AUF EINEN BLICK

SICK ist einer der führenden Hersteller von intelligenten Sensoren und Sensorlösungen für industrielle Anwendungen. Ein einzigartiges Produkt- und Dienstleistungsspektrum schafft die perfekte Basis für sicheres und effizientes Steuern von Prozessen, für den Schutz von Menschen vor Unfällen und für die Vermeidung von Umweltschäden.

Wir verfügen über umfassende Erfahrung in vielfältigen Branchen und kennen ihre Prozesse und Anforderungen. So können wir mit intelligenten Sensoren genau das liefern, was unsere Kunden brauchen. In Applikationszentren in Europa, Asien und Nordamerika werden Systemlösungen kundenspezifisch getestet und optimiert. Das alles macht uns zu einem zuverlässigen Lieferanten und Entwicklungspartner.

Umfassende Dienstleistungen runden unser Angebot ab: SICK LifeTime Services unterstützen während des gesamten Maschinenlebenszyklus und sorgen für Sicherheit und Produktivität.

Das ist für uns „Sensor Intelligence.“

WELTWEIT IN IHRER NÄHE:

Ansprechpartner und weitere Standorte → www.sick.com