

NDTGR/GN/501H

Daten

Bestelldaten

Produkt-Typbezeichnung	NDTGR/GN/501H
Artikelnummer (Bestellnummer)	101189456
EAN (European Article Number)	4030661467337
eCl@ss Nummer, Version 9.0	27-37-12-10
eCl@ss Nummer, Version 11.0	27-37-12-10
eCl@ss Nummer, Version 12.0	27-37-12-10
ETIM Nummer, Version 7.0	EC000221
ETIM Nummer, Version 6.0	EC000221

Zulassungen - Vorschriften

Zertifikate	BG cULus IPA
-------------	--------------------

Allgemeine Daten

Vorschriften	EN 60947-5-1 IEC/EN 60947-1
Ausführung	Einbautaster - Frontplattenmontage
Bauform	Rund

Abdichtungsart	Membrane Lippendichtungen
Werkstoff des Bedienteils	ABS
Werkstoff des Frontring	ABS, verchromt
Farbe des Bedienteils	grün
Farbe des Frontringes	silber
Farbe des Dichtungsbalges	schwarz
Bruttogewicht	25 g

Allgemeine Daten - Eigenschaften

Befestigungsflansch	Ja
Tastend möglich	Ja
Vollisolation	Ja

Mechanische Daten

Enriegelung	ohne
Betätigungshub	5 mm
Befestigung	Montageflansch EFM
Anzugsdrehmoment der Schraube	0,6 Nm

Mechanische Daten - Abmessungen

Höhe	11 mm
Durchmesser des Bedienkopfes	44,5 mm
Durchmesser Loch	22,3 mm
Durchmesser Loch, mit Angabe der Toleranz	22.3 + 0.4 mm
Dicke der Frontplatte, minimum	1,5 mm
Dicke der Frontplatte, maximum	6 mm
Rastermaß	50 x 50 mm

Umgebungsbedingungen

Schutzart	IP67 IP69K
-----------	---------------

Umgebungstemperatur, minimum

-25 °C

Umgebungstemperatur, maximum

+80 °C

Typenschlüssel

Produkt-Typbezeichnung:

-

(1)DT(8)(2)	Taster
(1)DM(2)	Taster mit Schutzmembrane
(1)DL(8)(2)	Leuchttaster
(1)DLM(2)	Leuchttaster mit Staubschutzmembrane
(1)ML(2)	Leuchtmelder mit flacher Kalotte
(1)MLH(2)	Leuchtmelder mit hoher Kalotte
(1)DP(3)(8)(2)	Schlagtaster ohne Rastung
(1)DTP(3)(8)(2)	Schlagtaster ohne Rastung (nur N-Programm)
(1)DLP(3)(8)(2)	Schlagtaster beleuchtbar, ohne Rastung (nur N-Programm)
(1)DRR(3)(8)(2)	Schlagtaster mit Rastung, Entriegelung durch drehen und ziehen (beim N-Programm nur ziehen)
(1)DRZ(3)(8)(2)	Schlagtaster mit Rastung, Entriegelung durch ziehen
(1)WS21(4)(5)	Wahltaster mit 2 Raststellungen
(1)WT21(4)(5)	Wahlschalter mit 1 Taststellung
(1)WS32(4)(5)	Wahlschalter mit 3 Raststellungen
(1)WT32(4)(5)	Wahlschalter mit 2 Taststellungen
(1)WST32(4)(5)	Wahlschalter: schaltend, tastend
(1)WTS32(4)(5)	Wahlschalter: tastend, schaltend
(1)SS21S(4)(5)	Schlüssel-Wahlschalter mit 2 Raststellungen
(1)ST21S(4)(5)	Schlüssel-Wahlschalter mit 1 Taststellung
(1)SS32S(4)(5)	Schlüssel-Wahlschalter mit 3 Raststellungen
(1)ST32S(4)(5)	Schlüssel-Wahlschalter mit 2 Taststellungen links und rechts
(1)SST32S(4)(5)	Schlüssel-Wahlschalter: schaltend, tastend
(1)STS32S(4)(5)	Schlüssel-Wahlschalter: tastend, schaltend
NB, MBN, BN	Blindstopfen

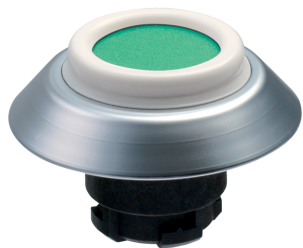
(1)

-	Befehls- und Meldegeräte-Programm:
E	E-Programm
N	N-Programm
R	R-Programm

(2)

Abbildungen

Produktbild (Katalogeinzelphoto)



ID: kndt-f02

| 368,7 kB | .jpg | 352.778 x 316.794 mm - 1000 x 898 Pixel - 72 dpi

| 35,7 kB | .png | 74.083 x 66.322 mm - 210 x 188 Pixel - 72 dpi

K.A. Schmersal GmbH & Co. KG, Möddinghofe 30, 42279 Wuppertal

Die genannten Daten und Angaben wurden sorgfältig geprüft. Abbildungen können vom Original abweichen.

Weitere technische Daten finden Sie in der Betriebsanleitung. Technische Änderungen und Irrtümer vorbehalten.

Generiert am: 27.06.2022, 09:12