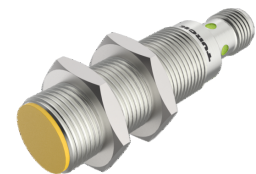
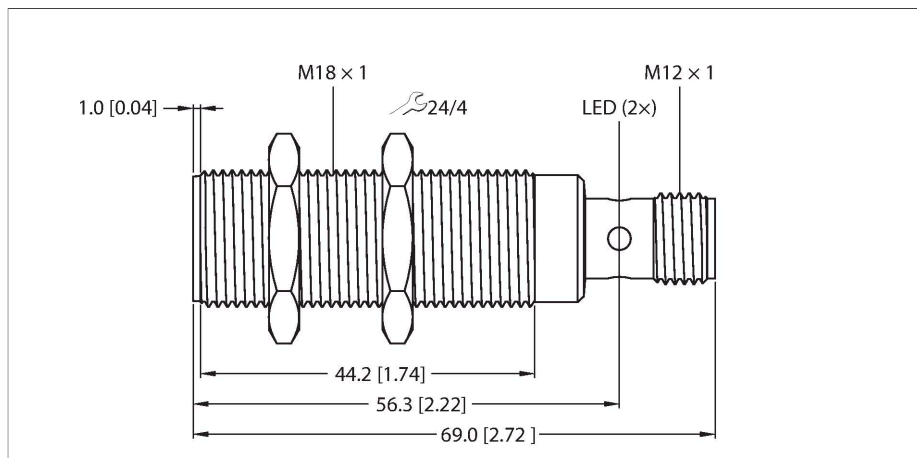


# BI8-M18-2APS8X2-H1141

## Induktiver Sicherheitssensor



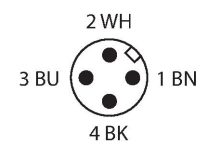
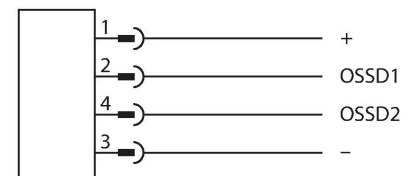
### Technische Daten

Typ	BI8-M18-2APS8X2-H1141
Ident-No.	100016607
<b>Allgemeine Daten</b>	
Bemessungsschaltabstand	8 mm
Gesicherter Einschaltabstand	6.5 mm
Gesicherter Ausschaltabstand	12 mm
Einbaubedingung	bündig
Korrekturfaktoren	St37 = 1; Al = 0,45; Edelstahl = 0,8; Ms = 0,4
Wiederholgenauigkeit	≤ 2 % v. E.
Temperaturdrift	≤ ±10 %
Hysterese	3...15 %
<b>Elektrische Daten</b>	
Betriebsspannung	19.2...28.8 VDC
Restwelligkeit	≤ 10 % U <sub>ss</sub>
Leerlaufstrom	20 mA
Bemessungsstoßspannungsfestigkeit	1.5 kV
Isolationsprüfspannung	≤ 0.0288 kV
Kurzschlusschutz	ja
Drahtbruchsicherheit / Verpolungsschutz	vollständig
Ausgangsfunktion	Vierdraht, 2 x OSSD, Schließer, PNP
Anzahl der sicheren Halbleiter-Ausgänge	2
Schaltfrequenz	0.1 kHz
<b>Mechanische Daten</b>	
Bauform	Gewinderohr, M18 x 1
Abmessungen	69 mm
Gehäusewerkstoff	Metall, CuZn

### Merkmale

- Gewinderohr, M18 x 1
- Messing vernickelt
- SIL 2 (IEC 61508)
- PL d (ISO 13849-1)
- 2 x OSSD-Ausgang, Schließer, PNP
- DC 4-Draht, 24 VDC

### Anschlussbild



### Funktionsprinzip

Induktive Sensoren erfassen berührungslos und verschleißfrei metallische Objekte. Dazu benutzen sie ein hochfrequentes elektromagnetisches Wechselfeld, das mit dem Erfassungsobjekt in Wechselwirkung tritt. Bei induktiven Sensoren wird dieses Feld von einem LC-Resonanzkreis mit einer Ferritkern-Spule erzeugt.

## Technische Daten

Material aktive Fläche	Kunststoff, PA
Max. Anziehdrehmoment Gehäusemutter	12 Nm
Elektrischer Anschluss	Steckverbinder, M12 x 1
<b>Umgebungsbedingungen</b>	
Umgebungstemperatur	-25...+70 °C
Vibrationsfestigkeit	55 Hz (1 mm)
Schockfestigkeit	30 g (11 ms)
Schutzart	IP67
<b>Sicherheitskenndaten</b>	
PL gemäß EN ISO 13849-1	Level d
Kategorie gemäß ISO 13849-1:2008	2
SIL gemäß IEC 61508	2
Betriebsspannungsanzeige	LED, rot
Schaltzustandsanzeige	LED, grün

## Montageanleitung

### Einbauhinweise / Beschreibung



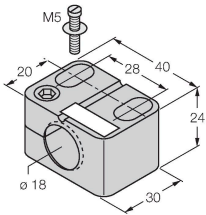
Abstand D	2 x B
Abstand W	3 x Sn
Abstand T	3 x B
Abstand S	1,5 x B
Abstand G	6 x Sn
Durchmesser der aktiven Fläche B	Ø 18 mm

## Montagezubehör

BST-18B

6947214

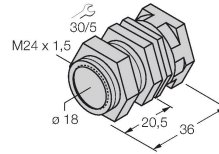
Befestigungsschelle für Gewinderohrsensoren, mit Festanschlag; Werkstoff: PA6



QM-18

6945102

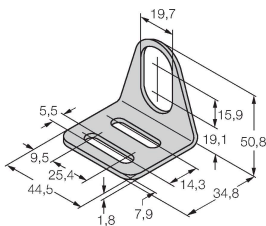
Schnellmontagehalterung mit Festanschlag; Werkstoff: Messing verchromt. Außengewinde M24 x 1,5. Hinweis: Der Schaltabstand der Näherungsschalter kann sich durch Verwendung von Schnellmontagehalterungen ändern.



MW-18

6945004

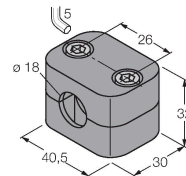
Befestigungswinkel für Gewinderohrsensoren; Werkstoff: Edelstahl A2 1.4301 (AISI 304)



BSS-18

6901320

Befestigungsschelle für Glatt- und Gewinderohrsensoren; Werkstoff: Polypropylen



## Anschlusszubehör

Maßbild

Typ

Ident-No.

RKC4.4T-2/TEL

6625013

Anschlussleitung, M12-Kupplung, gerade, 4-polig, Leitungslänge: 2 m, Mantelmaterial: PVC, schwarz; cULus-Zulassung

