

LT060510

FASEROPTISCHE SENSOREN • LICHTLEITER GLASFASER

Lichtleiter Taster, 0,6m, Kopf: Edelstahl 28lang Ø6 Ø8,5, Lichtaustritt axial, Leiter: Glasfaser+Silikon, Endstück: M18x1 Messing, Sn: 150, -40-180°C, IP67



MECHANISCHE EIGENSCHAFTEN

| | |
|-------------------------------------|-------------------|
| | Verschraubung M18 |
| Ausführung | Taster |
| Ausführung der Faser | Multi |
| Auswurfkontrolle | + |
| Bauform | Zylinder glatt |
| Biegeradius (flexibel) | 50 mm |
| Biegeradius (starr) | 25 mm |
| Biegsam | - |
| Durchmesser 1 des Tastkopfes | 6 |
| Durchmesser 2 des Tastkopfes | 8,5 |
| Durchmesser der Faser | 3,5 mm |
| Durchmesser des Endstücks | 20 mm |
| Durchmesser des Lichtleitkabels | 7 |
| Durchmesser des Tastkopfes | 6 mm |
| Erhöhte Umgebungstemperatur ≤ 180°C | + |
| Erhöhte Umgebungstemperatur ≤ 300°C | - |
| Faser-Anzahl | 1 |
| Gesamtlänge | 600 mm |
| Gewindemaß metrisch des Endstücks | 18 mm |
| Gewindesteigung des Endstücks | 1 mm |
| Länge des Endstücks | 28 mm |
| Lichtleiter mit biegsamer Spitze | - |
| Lichtleiter mit kleinem Biegeradius | - |
| Schutzart (IP) | IP67 |
| Stanzwerkzeuge | + |
| starke Erschütterungen/Bewegungen | + |
| starke Verschmutzung | + |
| Umgebungstemperatur | -40 °C ... 180 °C |
| Werkstoff der Ummantelung | Silikon |
| Werkstoff des Endstücks | Messing |
| Werkstoff des LWL-Faserkerns | Glas |
| Werkstoff des Tastkopfes | Edelstahl |

ELEKTRISCHE EIGENSCHAFTEN

| | |
|---|--------|
| Analogausgang 0 mA ... 20 mA | - |
| Analogausgang 0 V ... 10 V | - |
| Analogausgang -10 V ... +10 V | - |
| Analogausgang 4 mA ... 20 mA | - |
| Anschlussverstärker mit Übersprechunterdrückung | - |
| Biegebereich des Tastkopfes | 0 mm |
| Biegewinkel des Tastkopfes | 0 ° |
| Einstellung über Teach-In | - |
| Kurzschlussfest | - |
| Länge des Tastkopfes | 28 mm |
| Lichtaustritt | axial |
| Max. Schaltabstand | 150 mm |
| Mit Austastfunktion | + |
| Mit LED-Anzeige | - |
| Verpolungssicher | - |
| Zeitfunktion | - |

OPTISCHE EIGENSCHAFTEN

| | |
|--|--------|
| Lichtleiter für Aufsatzoptik | - |
| Lichtleiter mit koaxialem Aufbau | - |
| Lichtleiter mit linienförmigem Lichtstrahl | - |
| Nenntastweite | 150 mm |

SONSTIGE EIGENSCHAFTEN

| | |
|---------------|---|
| Zuführtechnik | + |
|---------------|---|

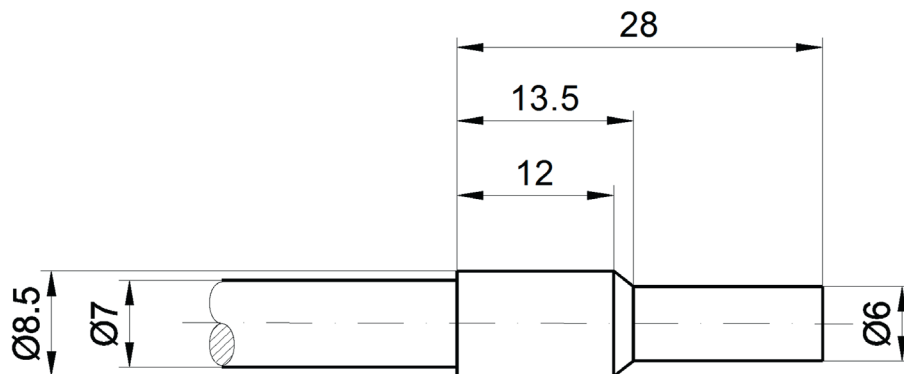
Weiteres

| | |
|-----------------|---------------------------|
| Verpackungsmaße | 77.0mm x 25.0mm x 123.0mm |
| Versandgewicht | 0.08kg |
| Warennummer | 90011090 |

Klassifizierung

| | |
|-------------------|----------|
| ipf Produktgruppe | 150 |
| eClass 8.0 | 27270905 |
| eClass 9.0 | 27270905 |
| eClass 9.1 | 27270905 |
| ETIM-5.0 | EC002651 |
| ETIM-6.0 | EC002651 |
| ETIM-7.0 | EC002651 |

Anschluss

Massbild**Einbau**

Einbau / Installation darf nur durch eine Elektrofachkraft erfolgen!

Entsorgung**Sicherheitshinweise**

Bitte vergewissern Sie sich vor Inbetriebnahme, dass alle ggf. in der Produktdokumentation aufgeführten Sicherheitshinweise beachtet wurden.

Bei direkter Auswirkung auf die Personensicherheit ist die Anwendung dieser Produkte untersagt.

LED-Lichtsysteme können sehr intensive Strahlung erzeugen, die bei unsachgemäßer Verwendung ggf. die Augen schädigen kann. Für Schäden, die durch unsachgemäßen Gebrauch oder Anschluss entstehen, kann der Hersteller nicht verantwortlich gemacht werden.