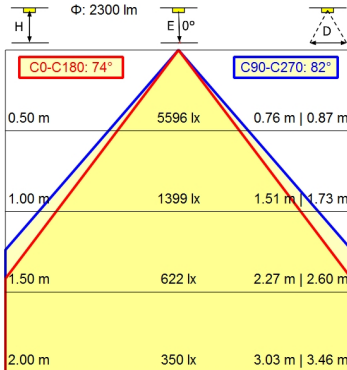
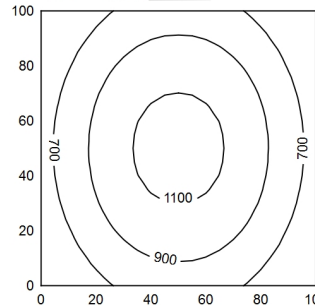
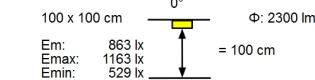
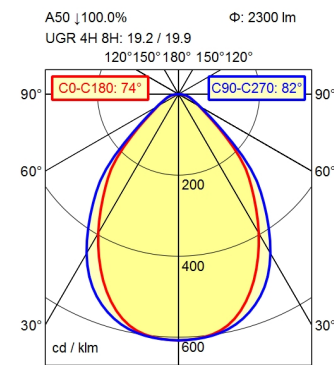
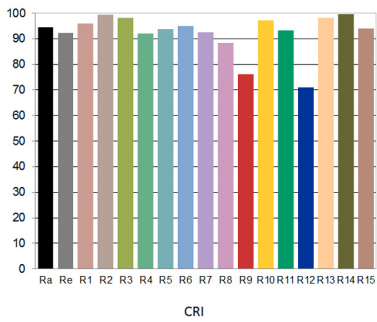
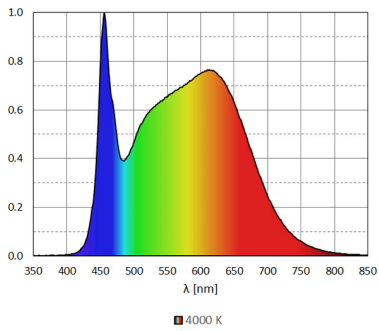


GST 18i3S



| | |
|--|--|
| Bestückung | LED |
| Betriebsgerät | Elektronisches Vorschaltgerät |
| Anschlussspannung | 220-240 V, 50/60 Hz |
| Leistungsaufnahme | ca. 26 W |
| Lichtstrom | ca. 2.300 lm |
| Leuchtenlichtausbeute ¹⁾ | ca. 88 lm/W |
| Lichtart/-farbe | neutralweiß |
| Farbtemperatur | ca. 4.000 K |
| Farbwiedergabe | Ra > 90; R9 > 50 |
| Lichtverteilung | direkt; symmetrisch |
| Direktanteil | ca. 100 % |
| Ausstrahlungswinkel | 75% |
| Farbtoleranz | < 3 SDCM |
| Entblendung | Kegelprismenblende |
| Max. Leuchtdichte (L65) | <= 3800 cd/m ² |
| UGR-Klasse (4H 8H) | <= 22 |
| Schutzart | IP 20 |
| Schutzklasse | I |
| Lichtleistung | stufenlos dimmbar; DALI; Touch DIM |
| Schalter | Wipptaster |
| Gehäuse | Aluminium/Kunststoff; eloxiert; aluminiumfarben (farblos eloxiert) |
| Abdeckung | strukturiert; Kunststoff |
| Gewicht | ca. 5,100; KG |
| Netzanschlussleitung | ca. 0,30 m; Verbindungsstecker; Verbindungsdose; GST 18i3S |
| Bauform | Anbauversion |
| Befestigung | Anschraubflasche |
| Zierkontrast | schwarz |
| Besonderheiten | durchverdrahtet |



¹⁾ Bei Leuchten mit separatem Betriebsgerät bezieht sich die Lichtausbeute auf den Leuchtenkopf ohne Betriebsgerät.