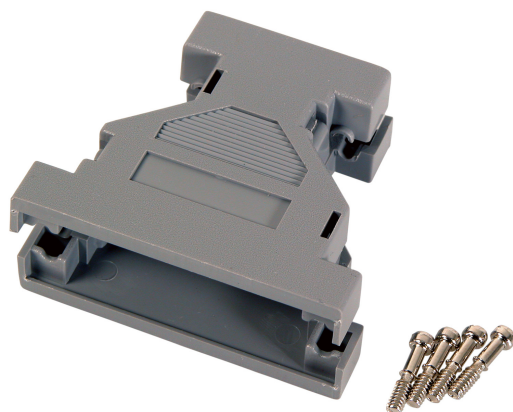


DATENBLATT

Leer-Gehäuse-Plastik 25-25pol., grau



Beschreibung

Dient zur Erstellung eigener Adapter. Kunststoff, grau.

General data

Werkstoff	Kunststoff
-----------	------------

Mechanical characteristics

Zweiteilig	Ja
Teilbar	Ja

Mechanische Eigenschaften

Art der Verriegelung	Schraube
----------------------	----------

Verfügbare Varianten

ArtNr.	Bezeichnung	Farbe	Geeignet für	Anzahl der Pole	Typ
EB0909	Leer-Gehäuse-Plastik 09-09pol., grau	grau	9		DSub 9pol./DSub 9pol.
EB0925	Leer-Gehäuse-Plastik 09-25pol., grau	grau	9,25		DSub 9pol./DSub 25pol.
EB2525	Leer-Gehäuse-Plastik 25-25pol., grau	grau	25		DSub 25pol./DSub 25pol.

Zeichnungen

Dieses Datenblatt wurde maschinell am 24-02-2025 erzeugt. Technische Änderungen vorbehalten.



