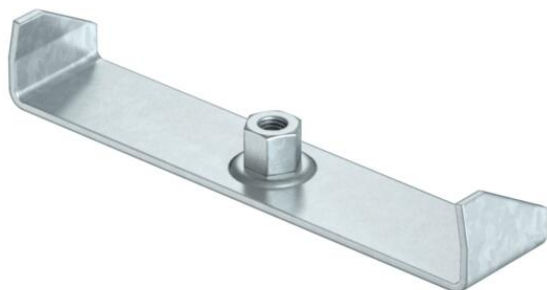


# Technisches Datenblatt

## Mittenabhängung Kabelrinne, Seitenhöhe 35

Artikelnummer: 6358692



Mittenabhängung für Kabelrinnen mit eingerolltem Seitenholm in der Seitenhöhe 35 mm.

Die Mittenabhängung verfügt über eine drehbar angeordnete Gewindehülse M10. Bei der Belegung bitte auf gleichmäßige Verteilung der Last achten (einseitige Belegung vermeiden).



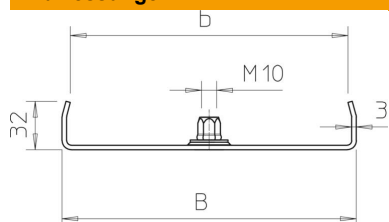
**St** Stahl

**FS** bandverzinkt

### Stammdaten

Artikelnummer	6358692
Typ	MAH 35 200 FS
Bezeichnung 1	Mittenabhängung
Bezeichnung 2	für Kabelrinne
Hersteller	OBO
Dimension	B200mm
Farbe	zink
Werkstoff	Stahl
Oberfläche	bandverzinkt
Oberflächennorm	DIN EN 10346
Kleinste VK-Einheit	1
Mengeneinheit	Stück
Gewicht	18,6 kg
Gewichtseinheit	kg/100 St.

### Abmessungen



Länge	40 mm
Breite	200 mm
Breite	8 in
Höhe	32 mm
Maß B	195 mm
Maß b	184 mm

# Technisches Datenblatt

## Mittenabhängung Kabelrinne, Seitenhöhe 35

Artikelnummer: 6358692



### Technische Daten

Ausführung	eingehängt
F in kN	0,35 kN
Funktionserhalt	nein
für Breite max.	200 mm
für Breite min.	200
Geeignet für Gewindestange metrisch	10
Geeignet für Rinnen-/Leiterbreite	200 mm
Lochdurchmesser	10,5 mm
Verstellbar	nein