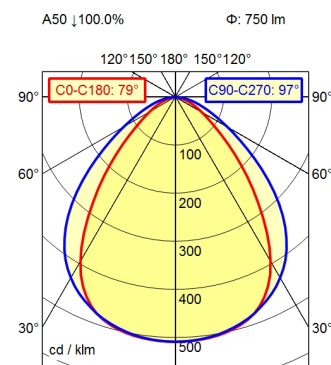
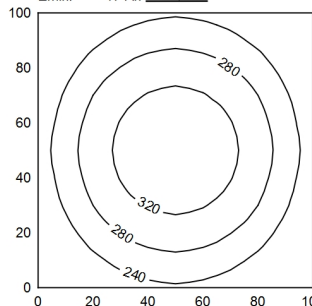


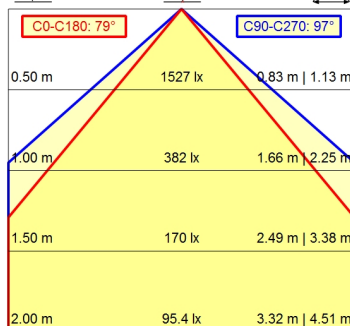
Serie 814



100 x 100 cm Φ : 750 lm
Em: 268 lx
Emax: 348 lx
Emin: 174 lx



Φ : 750 lm E | 0°



¹⁾ Bei Leuchten mit separatem Betriebsgerät bezieht sich die Lichtausbeute auf den Leuchtenkopf ohne Betriebsgerät.

Bestückung	LED
Betriebsgerät	Elektronisches Vorschaltgerät
Anschlussspannung	100/120/220-240 V, 50/60 Hz
Leistungsaufnahme	ca. 9,5 W
Lichtstrom	ca. 750 lm
Leuchtenlichtausbeute ¹⁾	ca. 79 lm/W
Lichtart/-farbe	neutralweiß
Farbtemperatur	ca. 5.000 K
Farbwiedergabe	Ra > 80
Lichtverteilung	direkt; symmetrisch
Ausstrahlungswinkel	80°/100°
Farbtoleranz	< 4 SDCM
Max. Leuchtdichte (L65)	<= 13000 cd/m ²
UGR-Klasse (4H 8H)	<= 22/25
Schutzart	IP 67
Schutzklasse	I
Lichtleistung	schaltbar, ;
Schalter	extern
Gehäuse	Aluminium; eloxiert; aluminiumfarben (farblos eloxiert) Borosilicat; klar (farblos)
Abdeckung	
Gewicht	ca. 1,800; KG
Netzanschluss	Verbindungsstecker; Verbindungsdose; Serie 814
Bauform	Anbauversion
Befestigung	L-Winkel (Zubehör); Schelle (Zubehör)
Gesamtlänge	A=565 mm
Besonderheiten	Eco-Bestückung; durchverdrahtet