

## IB050106

### INDUKTIVE SENSOREN • ERHÖHTER SCHALTABSTAND

Sensor Induktiv, M5x0,5 25lang, bündig, Sn: 1,5, 10-30V DC, PNP NO, IO-Link, Kabel 5m PUR (Polyurethan), IP67, V4A



#### MECHANISCHE EIGENSCHAFTEN

Ader-Zahl	3
Ausrichtung der Kabeleinführung	axial
Bauform	Zylinder, Gewinde
Druckfest	-
Gewindelänge	20 mm
Gewindemaß metrisch	5
Gewindesteigung	0.5 mm
Kabellänge	5 m
Kabelzuführung	axial
Länge des Sensors	25 mm
Max. Anzugsmoment	1.5 Nm
Mechanische Einbaubedingung für Sensor	bündig
Schutzart (IP)	IP67
Umgebungstemperatur	-25 °C ... 70 °C
Werkstoff der aktiven Fläche des Sensors	PA 6.6 (Kunststoff)
Werkstoff des Gehäuses	Edelstahl 1.4404
Werkstoff des Kabelmantels	PUR (Polyurethan)

#### ELEKTRISCHE EIGENSCHAFTEN

Ausführung der Schaltfunktion	Schließer
Ausführung des elektrischen Anschlusses	Kabel
Ausführung des Schaltausgangs	PNP
Bemessungsschaltstrom	200 mA
Geeignet für Sicherheitsfunktionen	-
Hysterese	10 %
IO-Link-fähig	+
Kaskadierbar	-
Korrekturfaktor (Alu)	0.4
Korrekturfaktor (Cu)	0.4
Korrekturfaktor (Ms)	0.5
Korrekturfaktor (St37)	1
Korrekturfaktor (VA)	0.75
Kurzschlussfest	+

## ELEKTRISCHE EIGENSCHAFTEN

Leerlaufstrom	10 mA
Mit LED-Anzeige	+
Mit Überwachungsfunktion nachgeschalteter Geräte	-
Normmessplatte	5x5x1
Relative Wiederholgenauigkeit	2 %
Schaltabstand	1.5 mm
Schaltfrequenz	3000 Hz
Spannungsabfall	2 V
Spannungsart	DC
Verpolungssicher	+
Versorgungsspannung	10 V ... 30 V

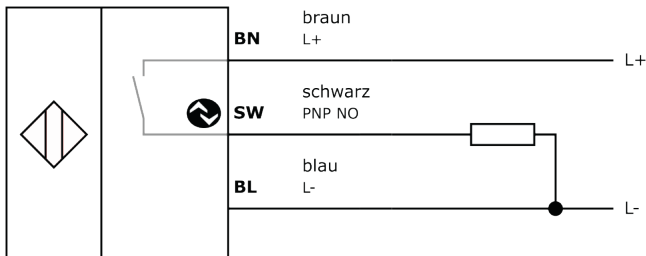
## Weiteres

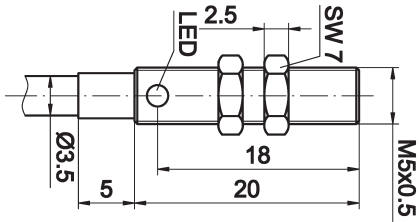
Verpackungsmaße	77.0mm x 25.0mm x 123.0mm
Versandgewicht	0.08kg
Warennummer	85365019

## Klassifizierung

ipf Produktgruppe	201
eClass 8.0	27270101
eClass 9.0	27270101
eClass 9.1	27270101
ETIM-5.0	EC002714
ETIM-6.0	EC002714
ETIM-7.0	EC002714

## Anschluss



**Massbild****Einbau**

Einbau / Installation darf nur durch eine Elektrofachkraft erfolgen!

**Entsorgung****Software**

Die zum Betrieb Ihres Gerätes ggf. erforderliche Software, Treiber oder IO-Dateien können Sie kostenlos auf unserer Homepage herunterladen: [www.ipf.de](http://www.ipf.de)

**Sicherheitshinweise**

Bitte vergewissern Sie sich vor Inbetriebnahme, dass alle ggf. in der Produktdokumentation aufgeführten Sicherheitshinweise beachtet wurden.

Bei direkter Auswirkung auf die Personensicherheit ist die Anwendung dieser Produkte untersagt.

LED-Lichtsysteme können sehr intensive Strahlung erzeugen, die bei unsachgemäßer Verwendung ggf. die Augen schädigen kann. Für Schäden, die durch unsachgemäßen Gebrauch oder Anschluss entstehen, kann der Hersteller nicht verantwortlich gemacht werden.