

Caravaneinbaugerätestecker - Gehäusegrösse 163x102 weiss Stecker ausschwenkbar



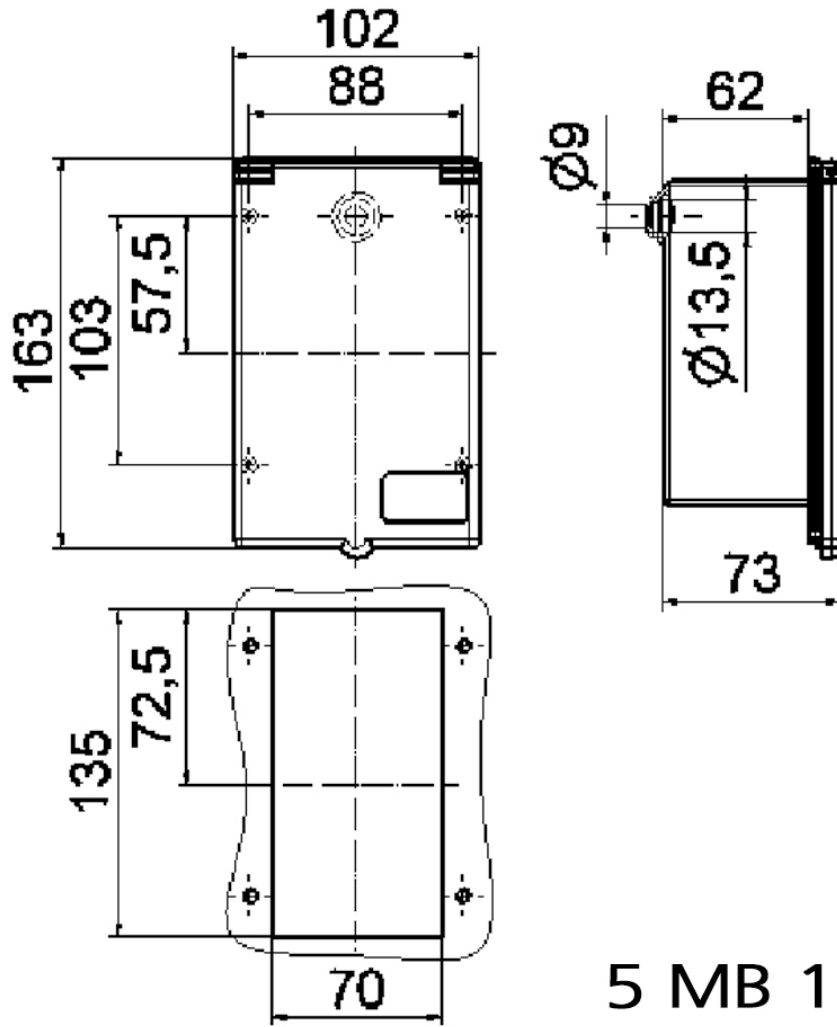
Artikelbeschreibung	
BALS-Art.-Nr	251
EAN	4024941002516
Produktgruppe	Caravaneinbaugerätestecker
Stromstärke	16A
Polzahl	3p
Polzahl	2P+PE
Lage des Schutzkontaktes	6h
Spannung	200 bis 250V

Artikelbeschreibung	
Frequenz	50 und 60Hz
Schutzart	IP44
Kennfarbe	weiss
Gerätefarbe	Gehäuseunterteil blau RAL 5015, Kragen blau RAL 5015, Gehäusehaube blau RAL 5015
Anschluss technik	mit Schraubklemme
Maximaler Leiterquerschnitt	2,5 qmm
Kabeleinführung	bis Durchmesser 13,5
Geräte-Höhe	170mm
Geräte-Breite	102mm
Geräte-Tiefe	75mm
Gehäusegrösse	163x102 mm (HxB)
Gehäusematerial	ABS
Kontakte	Der Kontaktträger ist aus Polyamid, Die Kontakte sind Messing blank

Zusätzliche technische Informationen	
	Die Befestigung ist 103x88 und die Einbauöffnung 135x70, Die Leitungseinführung ist einmal rückwärtig offen
	Der Gerätestecker im Gehäuse ist ausschwenkbar

Logistikdaten	
Einzelgewicht	0,296 kg / Stück

Logistikdaten	
Verpackungsart	Tüte
Inhaltsmenge	1 ST
EAN	4024941002516
Länge	75 mm
Breite	102 mm
Höhe	170 mm
Gewicht	0,297 kg
Volumen	1.300,5 ccm
Verpackungsart	Karton
Inhaltsmenge	10 ST
EAN	4024941968560
Länge	330 mm
Breite	216 mm
Höhe	260 mm
Gewicht	3,186 kg
Volumen	17.062,5 ccm



5 MB 16