

Spezialsensoren für Wachsflutanlagen

Abmessungen **M30x1,5**

Variante bündig
nicht bündig

8mm
15mm



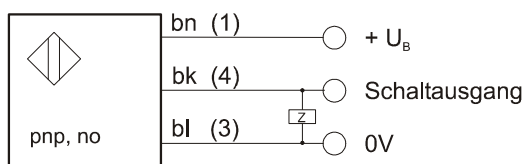
- ✓ VA-Gehäuse
- ✓ Teflonkabel mit VA-Ummantelung
- ✓ Wahlweise offenes Kabelende, M8- oder M12-Steckanschluss
- ✓ Kurzschlussfest und verpolungssicher
- ✓ Schutzart IP50

Kurzbauform
Temperaturbeständig bis 140 °C

Technische Daten

Bauform	M30x1,5
Schaltabstand Sn	Bündig: 8mm, nicht bündig: 15mm
Umgebungstemperatur	-25 ... 140 °C
Betriebsspannung	10 ... 35V DC
Spannungsabfall	< 2V DC
kurzschlussfest	+
verpolungssicher	+
Stromaufnahme (ohne Last)	≤ 15mA
Ausgangsstrom	≤ 150mA
Schaltausgang	pnp, no
Schaltfrequenz	200Hz
Schalthysterese von Sn	3 ... 15%
Schaltzustandsanzeige	-
Schutzart (EN 60529)	IP50
Gehäusematerial	VA
Frontkappenmaterial	Vectra®
Kabel	Teflonkabel 3x0,25mm ² , Edelstahummantelung
Kabellänge und Stecker	siehe Artikelaufstellung

Anschlussschema:



bn=braun, bk=schwarz, bl=blau
Klemmenbezeichnung der Kabeldose in Klammern

Maßskizzen:

Bild 1

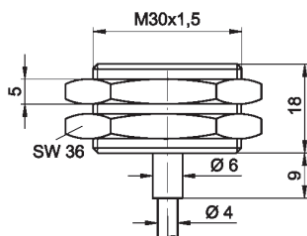


Bild 2

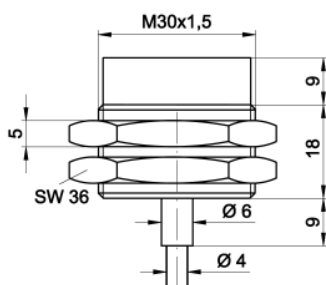
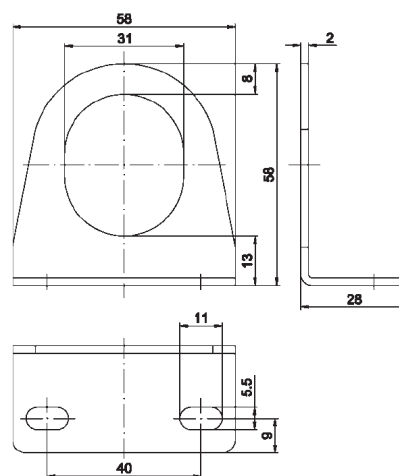


Bild 3



Artikelaufstellung Sensoren

Artikel-Nr.	Einbau	Kabellänge	Stecker	Bild
IB3001S1	bündig	5m	ohne	1
IB3001S2	bündig	10m	ohne	1
IB3001S3	bündig	16m	ohne	1
IB30C354	bündig	5m	M8	1
IB30C487	bündig	12m	M8	1
IB30C191	bündig	3m	M12	1
IB30A800	bündig	4m	M12	1
IB30C283	bündig	6m	M12	1
IB30C192	bündig	8m	M12	1
IB30C148	bündig	10m	M12	1
IB30C193	bündig	12m	M12	1
IB30C194	bündig	16m	M12	1
IN3001S3	nicht bündig	16m	ohne	2
IN30C569	nicht bündig	12m	M12	2
IN30C570	nicht bündig	16m	M12	2

Zubehör

AY000101 Befestigungsschelle VA (Bild 3)

Sicherheitshinweis: Bei direkter Auswirkung auf die Personensicherheit ist die Anwendung dieser Produkte untersagt.