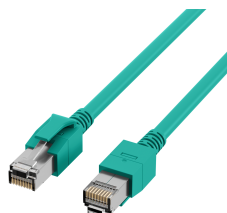
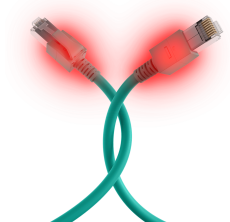
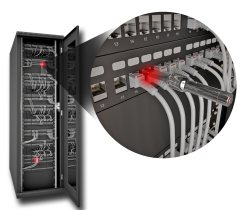
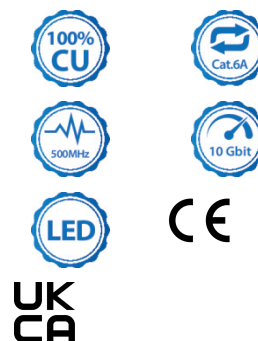


# DATENBLATT

## RJ45 Patchkabel Cat.6A S/FTP FRNC VC LED grün 2m



### Beschreibung

RJ45 Patchkabel Cat.6A S/FTP FRNC VC LED

Das Cat.6A (TIA) Patchkabel hat vergoldete Kontakte und ermöglicht als Übertragungsstandard 10Gbit Ethernet.

Technische Produkteigenschaften

- Cat.6A (TIA)
- S/FTP Kabel mit AWG26/7
- Mantelmaterial aus halogenfreiem LSZH
- Brandschutz: flammwidrig, halogenfrei, raucharm
- Steckverbindung: RJ45 auf RJ45
- Mit Rasthebelschutz
- Besitzt vergoldete Kontakte

Dieses Datenblatt wurde maschinell am 24-02-2025 erzeugt. Technische Änderungen vorbehalten.



# DATENBLATT

## RJ45 Patchkabel Cat.6A S/FTP FRNC VC LED grün 2m

Der Mantel des geschirmten Patchkabels besteht aus halogenfreiem LSZH Material und besitzt einen Längenaufdruck auf der Tülle. Weiterhin bietet das Kabel die Möglichkeit zur Stromversorgung durch PoE nach IEEE802.3af, PoE+ nach IEEE802.3at und 4PPoE nach IEEE802.3bt.

Durch die RJ45 LED-Stecker ist eine Nachverfolgung des Leitungsweges mühelos möglich. Die Belegung erfolgt nach TIA/EIA 568B und ist 1:1.

Das Netzkabel verfügt über ein Leitermaterial aus Kupfer und eignet sich ideal für Applikationen in der strukturierten Gebäudeverkabelung, Industrial Ethernet und in Rechenzentren. Ein Frequenzbereich von bis zu 500 MHz wird dabei erzielt.

Allgemeine Daten	
Geeignet für Schutzart (IP)	IP20
Ausführung flammwidrig	Ja
Ausführung	Geschirmt
Belegung	nach TIA/EIA 568B
Längenaufdruck	Ja
AWG-Querschnitt	26/7

General data	
Farbe der Knickschutztülle	grün
Kabeltyp	S/FTP
Pinbelegung	1:1
Rasthebelschutz	Ja
Knickschutztülle	aufgesteckt
Mantel-Farbe	grün
Steckertyp	RJ45 LED
Einsatzgebiet	Industrial Ethernet
Halogenfrei	Ja
Kategorie	6A (TIA)

Mechanical characteristics	
Schirmkontaktierung	360° Schirmbefestigung
Biegeradius	>20 mm

### Cable construction

Leitermaterial	Kupfer
----------------	--------

### Kabelaufbau

Dieses Datenblatt wurde maschinell am 24-02-2025 erzeugt. Technische Änderungen vorbehalten.



# DATENBLATT

## RJ45 Patchkabel Cat.6A S/FTP FRNC VC LED grün 2m

Steckverbindertyp Anschluss 2	RJ45 8(8)
Steckverbindertyp Anschluss 1	RJ45 8(8)
Gesamtabschirmung	>65 %
Kabelkonstruktion	4x2

### Cable sheath

Flammwidrig	nach IEC60332-3
Ölbeständig nach EN 60811-404	Nein
Mantelmaterial	LSZH
Raucharm	nach IEC61034

### Kabelmantel

Halogen frei	nach IEC60754-2
Außendurchmesser des Kabels	6,2 mm

### Umgebungsbedingungen

Temperaturbereich (Installation)	0 – 50 °C
Temperaturbereich (Betrieb)	-25 – 60 °C

### Electrical characteristics

Leiterwiderstand DC	165 Ω/km
NVP-Wert	- %
Impedanz	100 ±15 Ω
Schleifenwiderstand	330 Ω/km
POE Klasse	PoE+ nach IEEE802.3at
Strombelastbarkeit	max. 1 A
Isolationswiderstand	> 5000 MΩ

### Elektrische Eigenschaften

Prüfspannung	1000 (V DC, 1min) Ader/Ader und Ader/Schirm
Betriebs-/Bemessungsspannung	max. 50 V DC

### Übertragungstechnische Eigenschaften

Übertragung	10Gbit
Bandbreite	500MHz

Dieses Datenblatt wurde maschinell am 24-02-2025 erzeugt. Technische Änderungen vorbehalten.



# DATENBLATT

## RJ45 Patchkabel Cat.6A S/FTP FRNC VC LED grün 2m

### Standards, approvals, certifications

Verkabelungsstandard	EN50173
Ölbeständig nach EN 60811-2-1	Nein
Steckverbinder	IEC 60603-7-51

### Verfügbare Varianten

ArtNr.	Bezeichnung	Länge	Längentoleranz
DCK1001GN.0,5	RJ45 Patchkabel Cat.6A S/FTP FRNC VC LED grün 0,5m	0,5 m	±5 %
DCK1001GN.1	RJ45 Patchkabel Cat.6A S/FTP FRNC VC LED grün 1m	1,0 m	±5 %
DCK1001GN.2	RJ45 Patchkabel Cat.6A S/FTP FRNC VC LED grün 2m	2,0 m	±5 %
DCK1001GN.3	RJ45 Patchkabel Cat.6A S/FTP FRNC VC LED grün 3m	3,0 m	±5 %
DCK1001GN.5	RJ45 Patchkabel Cat.6A S/FTP FRNC VC LED grün 5m	5,0 m	±5 %
DCK1001GN.10	RJ45 Patchkabel Cat.6A S/FTP FRNC VC LED grün 10m	10,0 m	±5 %

Dieses Datenblatt wurde maschinell am 24-02-2025 erzeugt. Technische Änderungen vorbehalten.

