

042020070

**Aluminiumgehäuse Aluform**

200 x 200 x 72 mm

Aluminiumgehäuse Aluform 200 x 200 x 72 mm

[Kataloge](#)[Montageanleitung](#)[Konformitätserklärungen](#)[Technische Zeichnung](#)[3D Daten](#)[Belegungsplan](#)[Klemmenbestückung](#)**Technische Daten**

Höhe	200 mm
Breite	200 mm
Tiefe	72 mm
Material	Aluminium
Materialgüte	DIN EN 1706 EN AC-AISI 12 (Fe)
Farbe	achatgrau (RAL 7038)
Schutzart	IP66
Schutzart Norm	EN 60529
Schlagfestigkeit	IK09
min. Temperatur	-30 °C
max. Temperatur	80 °C
Dichtung Material	PU-(Polyurethan)(Standard)
Flammenausbreitung, seitliche	HL 3
Wärmefreisetzungsrate	HL 3
Weitere Ausführungen auf Anfrage	EMV, SBG, SWB, SBGL
Sonderfarben auf Anfrage	Nein
Zulassungen	LR (Lloyd's Register), UL (508A)

## Kaufmännische Daten

Ursprungsland	IN
Verpackungseinheit	1 Stück
Zolltarifnummer	85369095
Gewicht	1.3 kg
GTIN	4250157901200

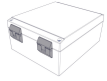
## ETIM Klassifikation

ETIM 8	EC000058
--------	----------

ROSE SYSTEMTECHNIK GMBH  
Erbeweg 13-15  
32457 Porta Westfalica, Germany

Tel.: +49 571 50 41-0  
Fax: +49 571 50 41-6  
Mail: [rose@rose-pw.de](mailto:rose@rose-pw.de)

## Zubehör



**040000100**  
Aluform Außengelenk



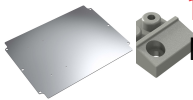
**040000200**  
Aluform Deckelhalteband



**040000800**  
Aluform Außenbefestigungssteg 80



**040002000**  
Aluform Außenbefestigungssteg 200



**100110370**  
Montageplatte für 04.202007



**100610090**  
Tragschiene TS 15 für 01.102008



**100614730**  
Tragschiene TS 35/7,5 für 04.102006