

## Produktinformation

# 95 61 190 SB

## Drahtseilschere

Geschmiedet



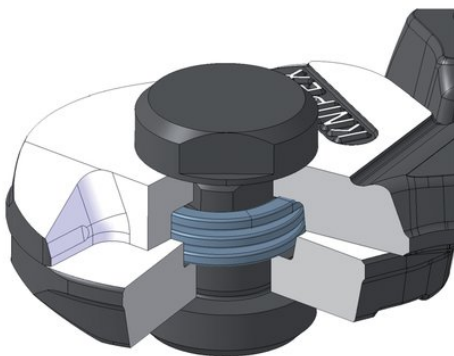
### Doppelfunktion: sauber schneiden, präzise anpressen

- Mit zwei Pressprofilen für Endhülsen an Bowdenhüllen und Endkappen für Drahtseilzüge
- Komfortables Arbeiten durch handliche, schlanke Bauform und innenliegende Öffnungsfeder
- Geschraubtes Gelenk für präzise Messerführung, nachstellbar
- Hohe Übersetzung für kraftsparendes Arbeiten
- Schneidhärte ca. 64 HRC
- Chrom-Vanadin-Hochleistungsstahl, geschmiedet, mehrstufig ölgehärtet

MM

Allgemein	
Artikel-Nr.	95 61 190 SB
EAN	4003773014744
Kopf	poliert
Griffe	mit Kunststoff überzogen
Gewicht	336 g
Abmessungen	190 x 84 x 20 mm
Reach	Nein
RohS	Nein
Technische Attribute	
Schneidwert Cu-Kabel, mehrdrähtig	10 mm <sup>2</sup>
Schneidwert Cu-Kabel, mehrdrähtig (Durchmesser)	Ø 7,0 mm
Schneidwert Cu-Kabel, feindrähtig (Durchmesser)	Ø 6,0 mm <sup>2</sup>
Schneidwerte Drahtseil (Durchmesser)	Ø 5,0 mm
Schneidwerte mittelharter Draht (Durchmesser)	Ø 4,0 mm
Schneidwerte Pianodraht (Durchmesser)	Ø 2,5 mm
Schneidwerte Eisen (Durchmesser)	Ø 4 mm
AWG	8
Klassifikation	
eCl@ss 5.1.4	21040601
proficl@ss 6.0	AAC479c002
UNSPSC 13.1	23241616

Technische Änderungen und Irrtümer vorbehalten



innenliegende Öffnungsfeder