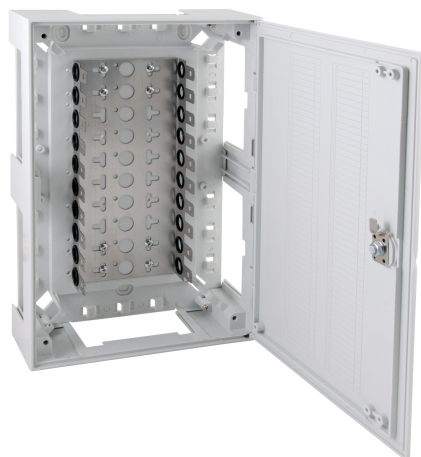


DATENBLATT

Box III zu 100DA mit Vorreiber



Beschreibung

Kunststoffverteiler für Innenanwendung
 IP30
 Mit 1 x Montagewanne für 10 x LSA-Anschlussmodule 2/10 zu 10DA
 Inkl. 6 Abdeckstreifen

Allgemeine Daten

Befestigungsmaß (standardisiert)	96 mm
LSA	Ja
Montageart	Aufputz
Mit Anschlussleisten	Nein
Ausführung	Verteilerkasten

General data

DIN-kompatibel	Nein
110-kompatibel	Nein
Farbe	grau
Schutzart	IP30
Werkstoff	Kunststoff

Verfügbare Varianten

ArtNr.	Bezeichnung	Max. Anzahl der Doppeladern (DA)	Typ	Breite	Höhe	Tiefe	Gewicht
--------	-------------	----------------------------------	-----	--------	------	-------	---------

Dieses Datenblatt wurde maschinell am 24-02-2025 erzeugt. Technische Änderungen vorbehalten.



DATENBLATT

Box III zu 100DA mit Vorreiber

46026.1	Box III zu 100DA mit Vorreiber	100	BOX III zu 100DA mit Vorreiber	215 mm	320 mm	76 mm	1,4 kg
46026.2	Box III zu 100DA mit Schloss	100	BOX III zu 100DA mit Schloss	215 mm	320 mm	76 mm	1,4 kg

Dieses Datenblatt wurde maschinell am 24-02-2025 erzeugt. Technische Änderungen vorbehalten.



EFB-Elektronik GmbH
Striegauer Straße 1
33719 Bielefeld

fon: +49 521 40 41 8-0
fax: +49 521 40 41 8-50

info@efb-elektronik.de
www.efb-elektronik.de

WIR SORGEN FÜR VERBINDUNG
WE CARE FOR CONNECTION

