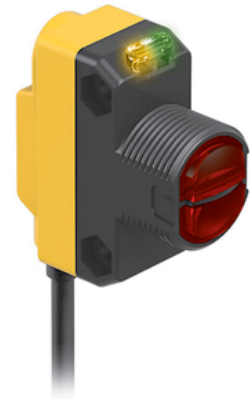
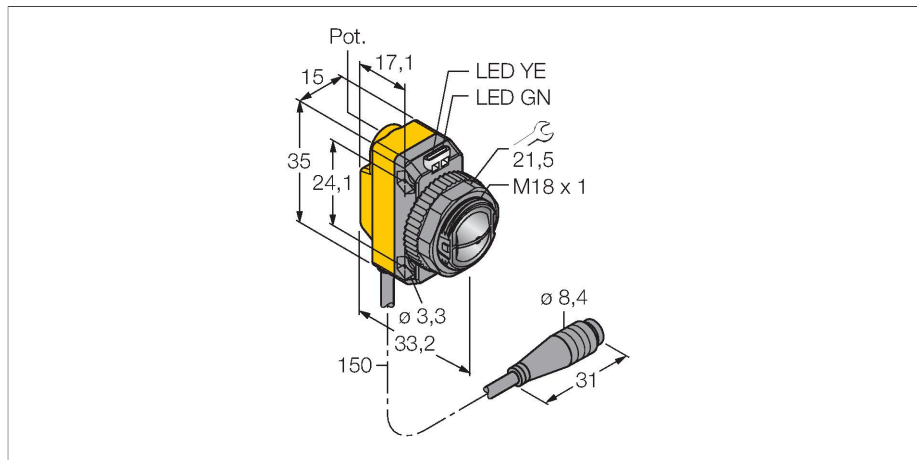


# QS18VP6CV45Q

## Opto-Sensor – Winkellichttaster



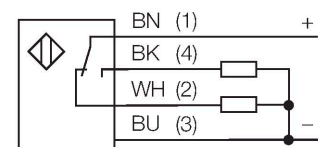
### Technische Daten

|                            |                          |
|----------------------------|--------------------------|
| Typ                        | QS18VP6CV45Q             |
| Ident-No.                  | 3061649                  |
| <b>Optische Daten</b>      |                          |
| Funktion                   | Näherungsschalter        |
| Betriebsart                | Konvergent               |
| Lichtart                   | Rot                      |
| Wellenlänge                | 630 nm                   |
| Brennweite                 | 43 mm                    |
| Reichweite                 | 43 mm                    |
| <b>Elektrische Daten</b>   |                          |
| Betriebsspannung           | 10...30 VDC              |
| Restwelligkeit             | < 10 % U <sub>ss</sub>   |
| DC Bemessungsbetriebsstrom | ≤ 100 mA                 |
| Kurzschlusschutz           | ja                       |
| Verpolungsschutz           | ja                       |
| Ausgangsfunktion           | Schließer/Öffner, PNP    |
| Stromausgang               | 100 mA                   |
| Schaltfrequenz             | ≤ 800 Hz                 |
| Bereitschaftsverzug        | ≤ 100 ms                 |
| Ansprechzeit typisch       | < 0.6 ms                 |
| Einstellmöglichkeit        | Potentiometer            |
| <b>Mechanische Daten</b>   |                          |
| Bauform                    | Quader mit Gewinde, QS18 |
| Abmessungen                | Ø 18 x 33.2 x 15 x 35 mm |
| Gehäusewerkstoff           | Kunststoff, ABS          |
| Linse                      | Kunststoff, Acryl        |

### Merkmale

- Kabel mit Steckverbinder, PVC, 150 mm, 8 mm Stecker, 4-polig
- Schutzart IP67
- LED rundum sichtbar
- Empfindlichkeitseinstellung über Potentiometer
- Betriebsspannung: 10...30 VDC
- PNP-Schaltausgang, Wechsler

### Anschlussbild



### Funktionsprinzip

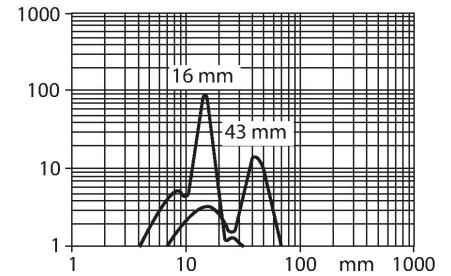
Eine Linse vor der Sendediode erzeugt beim Winkellichttaster einen sehr kleinen, intensiven Brennpunkt in einem bestimmten Abstand vom Sensor. Wie beim Reflexionslichttaster wird das vom Objekt reflektierte Licht ausgewertet. Winkellichttaster eignen sich besonders zur Erfassung von kleinen Objekten, zur Bestimmung von Kanten, zur Positionierung von durchsichtigen Materialien oder zur Erkennung von Druckmarken. Die zu erfassenden Objekte dürfen aber den Schärfentiefebereich des Sensors nicht verlassen. Die Schärfentiefe ist der Bereich vor und hinter dem Brennpunkt, innerhalb dessen ein Objekt erfasst werden

## Technische Daten

|                              |   |
|------------------------------|---|
| Elektrischer Anschluss       | Kabel mit Steckverbinder, M8 x 1, 0.15 m, PVC |
| Aderzahl                     | 4   |
| Umgebungstemperatur          | -20...+70 °C                                  |
| Schutzart                    | IP67  |
| Betriebsspannungsanzeige     | LED, grün                                     |
| Schaltzustandsanzeige        | LED, gelb                                     |
| Fehlermeldung                | LED, grün, blinkend                           |
| Anzeige der Funktionsreserve | LED, gelb, blinkend                           |
| <b>Tests/Zulassungen</b>     |   |
| Zulassungen                  | CE, cURus                                     |

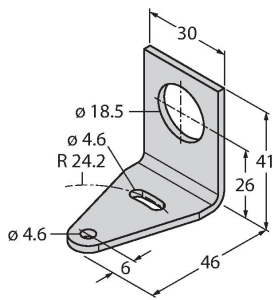
kann. Durch die starke Bündelung des Lichts im Brennpunkt sind Winkellichttaster in der Lage, Gegenstände mit niedrigem Reflexionsvermögen zu erfassen.

Reichweitenkurve  
Funktionsreserve in Abhängigkeit von der Reichweite



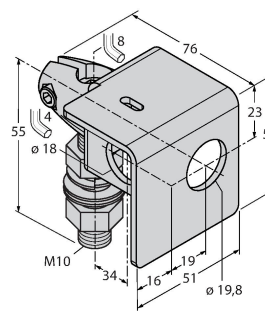
## Montagezubehör

**SMB18A** 3033200



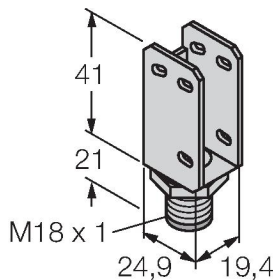
Montagehalterung, rechtwinklig, Edelstahl, für Sensoren mit 18-mm-Gewinde

**SMB18AFAM10** 3012558



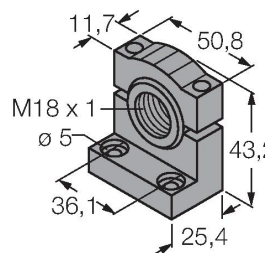
Montagewinkel, Werkstoff VA 1.4401, für 18mm-Gewinde, Gewinde M10 x 1,5

**SMBQS18A** 3069721



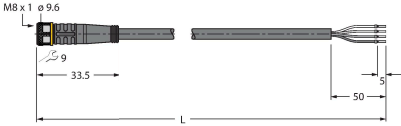
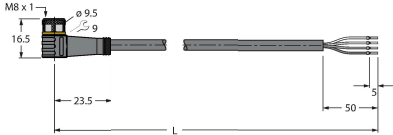
Montagewinkel, Edelstahl, für 18 mm Gewinde

**SMB18SF** 3052519



Montagehalterung, PBT-schwarz, für Sensoren mit 18-mm-Gewinde, ausrichtbar

## Anschlusszubehör

| Maßbild   | Typ         | Ident-No. |   |
|---|-------------|-----------|---|
|  | PKG4M-2/TEL | 6625061   | Anschlussleitung, M8-Kupplung, gerade, 4-polig, Leitungslänge: 2m, Mantelmaterial: PVC, schwarz; cULus-Zulassung; andere Leitungslängen und Ausführungen lieferbar, siehe <a href="http://www.turck.com">www.turck.com</a>    |
|  | PKW4M-2/TEL | 6625067   | Anschlussleitung, M8-Kupplung, gewinkelt, 4-polig, Leitungslänge: 2m, Mantelmaterial: PVC, schwarz; cULus-Zulassung; andere Leitungslängen und Ausführungen lieferbar, siehe <a href="http://www.turck.com">www.turck.com</a> |