



GTE6-P4231

G6

MINIATUR-LICHTSCHRANKEN

**SICK**  
Sensor Intelligence.



Abbildung kann abweichen



### Bestellinformationen

Typ	Artikelnr.
GTE6-P4231	1065730

Weitere Geräteausführungen und Zubehör → [www.sick.com/G6](http://www.sick.com/G6)

### Technische Daten im Detail

#### Merkmale

<b>Gerätetyp</b>	Lichttaster und Lichtschranken	
<b>Funktionsprinzip</b>	Reflexions-Lichttaster	
<b>Funktionsprinzip Detail</b>	Energetisch	
<b>Schaltabstand max.</b>	≤ 900 mm	
<b>Schaltabstand</b>	≤ 760 mm	
<b>Polarisationsfilter</b>	Nein	
<b>Sendestrahl</b>	Lichtsender	PinPoint-LED
	Lichtart	Sichtbares Rotlicht
	Lichtfleckgröße (Abstand)	Ø 5 mm (150 mm)
<b>LED-Kenndaten</b>	Wellenlänge	650 nm
<b>Einstellung</b>	Mechanischer Einsteller, 5 Umdrehungen	

#### Elektrische Daten

<b>Versorgungsspannung <math>U_B</math></b>	10 V DC ... 30 V DC <sup>1)</sup>
<b>Restwelligkeit</b>	± 10 % <sup>2)</sup>

<sup>1)</sup> Grenzwerte bei Betrieb in kurzschlussgeschütztem Netz max. 8 A.

<sup>2)</sup> Darf  $U_V$ -Toleranzen nicht über- oder unterschreiten.

<sup>3)</sup> Ohne Last.

<sup>4)</sup> Bei  $U_V > 24$  V,  $I_A$  max = 50 mA.

<sup>5)</sup> Signallaufzeit bei ohmscher Last.

<sup>6)</sup> Bei Hell-Dunkel-Verhältnis 1:1.

<sup>7)</sup> A =  $U_V$ -Anschlüsse verpolsicher.

<sup>8)</sup> B = Ein- und Ausgänge verpolsicher.

<sup>9)</sup> D = Ausgänge überstrom- und kurzschlussfest.

<b>Stromaufnahme</b>	30 mA <sup>3)</sup>
<b>Schutzklasse</b>	III
<b>Digitalausgang</b>	
Art	PNP
Signalspannung PNP HIGH/LOW	$U_V - (\leq 3 \text{ V}) / \text{ca. } 0 \text{ V}$
Ausgangsstrom $I_{\text{max}}$	$\leq 100 \text{ mA}$ <sup>4)</sup>
Ansprechzeit	1,25 ms <sup>5)</sup>
Schaltfrequenz	500 Hz <sup>6)</sup>
<b>Schaltart</b>	Hell-/dunkelschaltend
<b>Schaltart wählbar</b>	Wählbar, per Hell-/Dunkelumschalter
<b>Schutzschaltungen</b>	A <sup>7)</sup> B <sup>8)</sup> D <sup>9)</sup>

- 1) Grenzwerte bei Betrieb in kurzschlussgeschütztem Netz max. 8 A.  
 2) Darf  $U_V$ -Toleranzen nicht über- oder unterschreiten.  
 3) Ohne Last.  
 4) Bei  $U_V > 24 \text{ V}$ ,  $I_A \text{ max} = 50 \text{ mA}$ .  
 5) Signallaufzeit bei ohmscher Last.  
 6) Bei Hell-Dunkel-Verhältnis 1:1.  
 7) A =  $U_V$ -Anschlüsse verpolsicher.  
 8) B = Ein- und Ausgänge verpolsicher.  
 9) D = Ausgänge überstrom- und kurzschlussfest.

### Mechanische Daten

<b>Bauform</b>	Quaderförmig
<b>Abmessungen (B x H x T)</b>	12 mm x 31,5 mm x 21 mm
<b>Anschluss</b>	Stecker M8, 4-polig
<b>Material</b>	
Gehäuse	Kunststoff, ABS/PC
Frontscheibe	Kunststoff, PMMA
<b>Gewicht</b>	20 g

### Umgebungsdaten

<b>Schutzart</b>	IP67
<b>Umgebungstemperatur Betrieb</b>	-25 °C ... +55 °C <sup>1)</sup>
<b>Umgebungstemperatur Lager</b>	-40 °C ... +70 °C
<b>UL-File-Nr.</b>	E348498

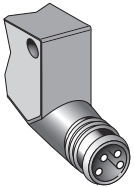
- 1) Temperaturstabilität nach Einstellung +/-10 °C.

### Klassifikationen

<b>ECl@ss 5.0</b>	27270903
<b>ECl@ss 5.1.4</b>	27270903
<b>ECl@ss 6.0</b>	27270903
<b>ECl@ss 6.2</b>	27270903
<b>ECl@ss 7.0</b>	27270903

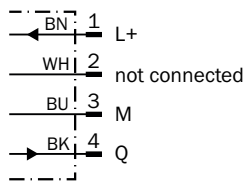
<b>ECl@ss 8.0</b>	27270903
<b>ECl@ss 8.1</b>	27270903
<b>ECl@ss 9.0</b>	27270903
<b>ECl@ss 10.0</b>	27270904
<b>ECl@ss 11.0</b>	27270904
<b>ETIM 5.0</b>	EC001821
<b>ETIM 6.0</b>	EC001821
<b>ETIM 7.0</b>	EC002719
<b>ETIM 8.0</b>	EC002719
<b>UNSPSC 16.0901</b>	39121528

### Anschlussart



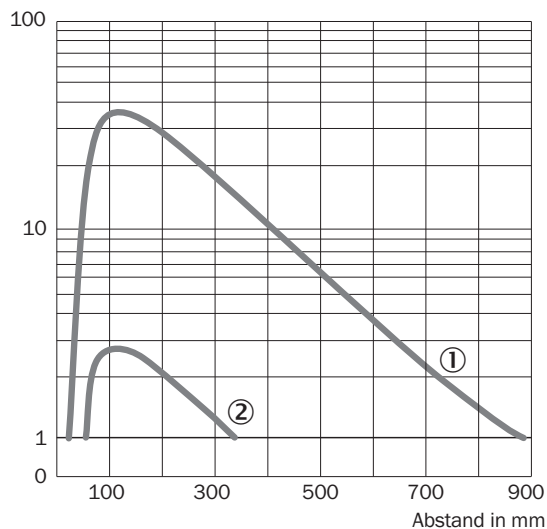
### Anschlussschema

Cd-066



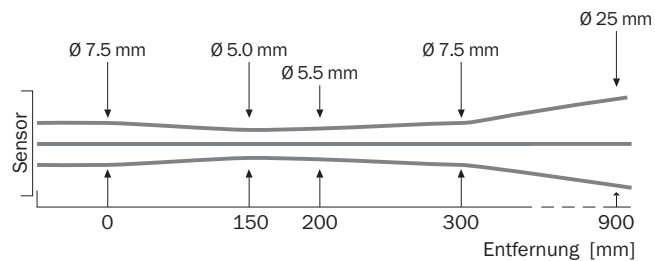
## Kennlinie

Funktionsreserve

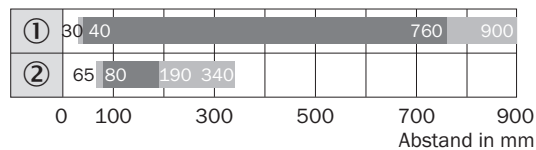


- ① Schaltabstand auf Weiß, 90 % Remission
- ② Schaltabstand auf Schwarz, 6,25 % Remission

## Lichtfleckgröße



## Schaltabstand-Diagramm

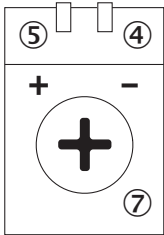


■ Schaltabstand      ■ Schaltabstand max.

- ① Schaltabstand auf Weiß, 90 % Remission
- ② Schaltabstand auf Schwarz, 6,25 % Remission

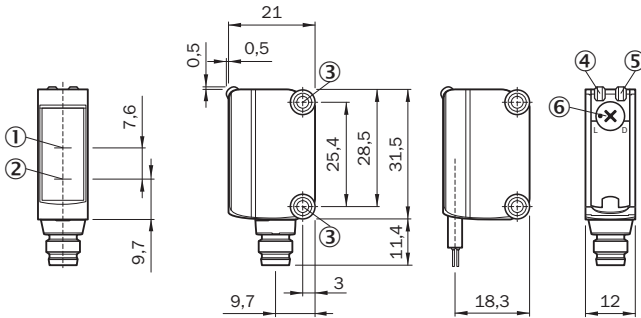
## Einstellmöglichkeiten

Einstellmöglichkeit



- ④ Anzeige-LED grün: Versorgungsspannung aktiv
- ⑤ Anzeige-LED gelb: Status Lichtempfang
- ⑦ Empfindlichkeitseinsteller: Potentiometer

## Maßzeichnung (Maße in mm)



- ① Optikachse, Empfänger
- ② Optikachse, Sender
- ③ Montagebohrungen M3
- ④ Anzeige-LED grün: Versorgungsspannung aktiv
- ⑤ Anzeige-LED gelb: Status Lichtempfang
- ⑥ Hell-/ Dunkeldrehschalter: L = hellschaltend, D = dunkelschaltend

## Empfohlenes Zubehör

Weitere Geräteausführungen und Zubehör → [www.sick.com/G6](http://www.sick.com/G6)

	Kurzbeschreibung	Typ	Artikelnr.
<b>Befestigungswinkel und -platten</b>			
	Edelstahl (1.4301)	BEF-WN-G6	2062909
<b>Steckverbinder und Leitungen</b>			
	Kopf A: Dose, M8, 4-polig, gerade, A-kodiert Kopf B: offenes Leitungsende Leitung: Sensor-/Aktor-Leitung, PVC, ungeschirmt, 5 m	YF8U14-050VA3XLEAX	2095889
	Kopf A: Stecker, M8, 4-polig, gerade Kopf B: - Leitung: ungeschirmt	STE-0804-G	6037323

## SICK AUF EINEN BLICK

SICK ist einer der führenden Hersteller von intelligenten Sensoren und Sensorlösungen für industrielle Anwendungen. Ein einzigartiges Produkt- und Dienstleistungsspektrum schafft die perfekte Basis für sicheres und effizientes Steuern von Prozessen, für den Schutz von Menschen vor Unfällen und für die Vermeidung von Umweltschäden.

Wir verfügen über umfassende Erfahrung in vielfältigen Branchen und kennen ihre Prozesse und Anforderungen. So können wir mit intelligenten Sensoren genau das liefern, was unsere Kunden brauchen. In Applikationszentren in Europa, Asien und Nordamerika werden Systemlösungen kundenspezifisch getestet und optimiert. Das alles macht uns zu einem zuverlässigen Lieferanten und Entwicklungspartner.

Umfassende Dienstleistungen runden unser Angebot ab: SICK LifeTime Services unterstützen während des gesamten Maschinenlebenszyklus und sorgen für Sicherheit und Produktivität.

**Das ist für uns „Sensor Intelligence.“**

## WELTWEIT IN IHRER NÄHE:

Ansprechpartner und weitere Standorte → [www.sick.com](http://www.sick.com)