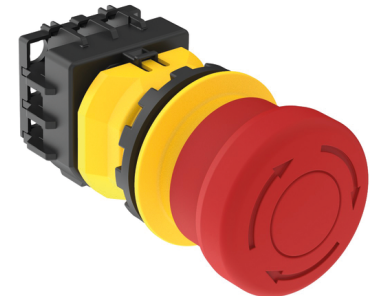


SSA-EB1P-02

Sicherheitstechnik – Not-Aus Taster

Kein Maßbild vorhanden/
No dimension drawing available



Merkmale

- Not-Halt-Taster
- Konsoleneinbau für 30 mm Montagebohrung
- 2 Öffner Kontakte
- 40 mm Betätiger
- Drück- und Drehbetrieb für Not-Halt / Freigabe

Technische Daten

Typ	SSA-EB1P-02
Ident-No.	3042201
Funktion	Not-Aus-Taster, unbeleuchtet
Lichtart	Rot
Bemessungsisolationsspannung	250 V
Konv. thermischer Strom	5 A
Bemessungsstoßspannungsfestigkeit	2.5 kV
Schutzklasse	II
Bauform	Quader
Gehäusewerkstoff	Kunststoff, PC
Elektrischer Anschluss	Schraubklemmanschluss, abziehbare Schraubklemmen
Umgebungstemperatur	-25...+55 °C
Schutzart	IP65
Tests/Zulassungen	
Vibrationsfestigkeit	10 bis 500 Hz, 0.35 mm Amplitude, 50g Beschleunigung
Schockfestigkeit	15 g (11 ms)
Zulassungen	CE, cULus