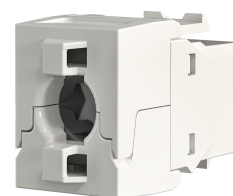
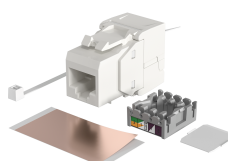
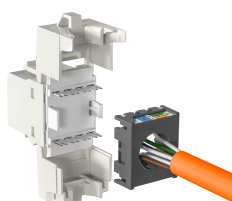
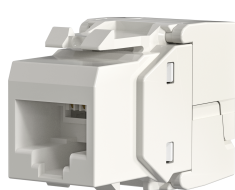
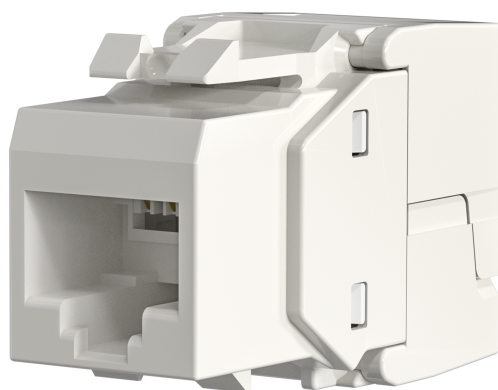


DATENBLATT

RJ45 Keystone UTP, Cat.6, 250MHz, Komponenten zertifiziert, weiß



Beschreibung

Eigenschaften:

Kunststoffgehäuse aus PC+ABS

Kompakter Kabelvorsortierer für AWG24/1 .. AWG22/1

Paar Management gemäß TIA/EIA 568 A/B Farbcodes (Farbcode aufgedruckt am Kabelvorsortierer)

Geeignet für Verteilerpanel und Tragringe mit Keystoneausbruch

Lieferumfang:

1 x RJ45 Keystone, Kabelaufteiler, 1 x Kabelbinder, 1 x Staubschutzkappe (aufklappbar), 1 x Montageanleitung (englisch)

Allgemeine Daten

Steckverbindertyp	RJ45 8(8)
Ausführung	Buchse
Geeignet für Litzenleiter	Ja
Geeignet für Massivleiter	Ja
AWG-Bereich	24 - 22
Geeignet für Flachkabel	Nein
Max. Kabeldurchmesser	8,5 mm

Dieses Datenblatt wurde maschinell am 16-07-2025 erzeugt. Technische Änderungen vorbehalten.



DATENBLATT

RJ45 Keystone UTP, Cat.6, 250MHz, Komponenten zertifiziert, weiß

Geeignet für Rundkabel	Ja
------------------------	----

General data

Gehäuse Material	Plastik
Anschlussart	Schneidklemme IDC
Spezialwerkzeug notwendig	Nein
Kategorie	6
Für UAE geeignet	Ja
Konform zu UL94	V-0

Mechanical characteristics

Steckzyklen	≥ 750
Staubschutzkappe	Ja
Kontaktbeschichtung	50 µ"

Environmental conditions

Temperaturbereich	-40 - 66 °C
-------------------	-------------

Electrical characteristics

Isolationswiderstand	≥ 500 MΩ
Strombelastbarkeit	2 A
Kontaktwiderstand	≤ 20 mΩ
Prüfspannung Dielektrikum	1000 V AC 60Hz
4PPOE Zertifiziert	Ja

Structure du câble

Geschirmt	Nein
-----------	------

Verfügbare Varianten

ArtNr.	Bezeichnung	Farbe
E-20080	RJ45 Keystone UTP, Cat.6, 250MHz, Komponenten zertifiziert, weiß	weiß
E-20081	RJ45 Keystone UTP, Cat.6, 250MHz, Komponenten zertifiziert, schwarz	schwarz

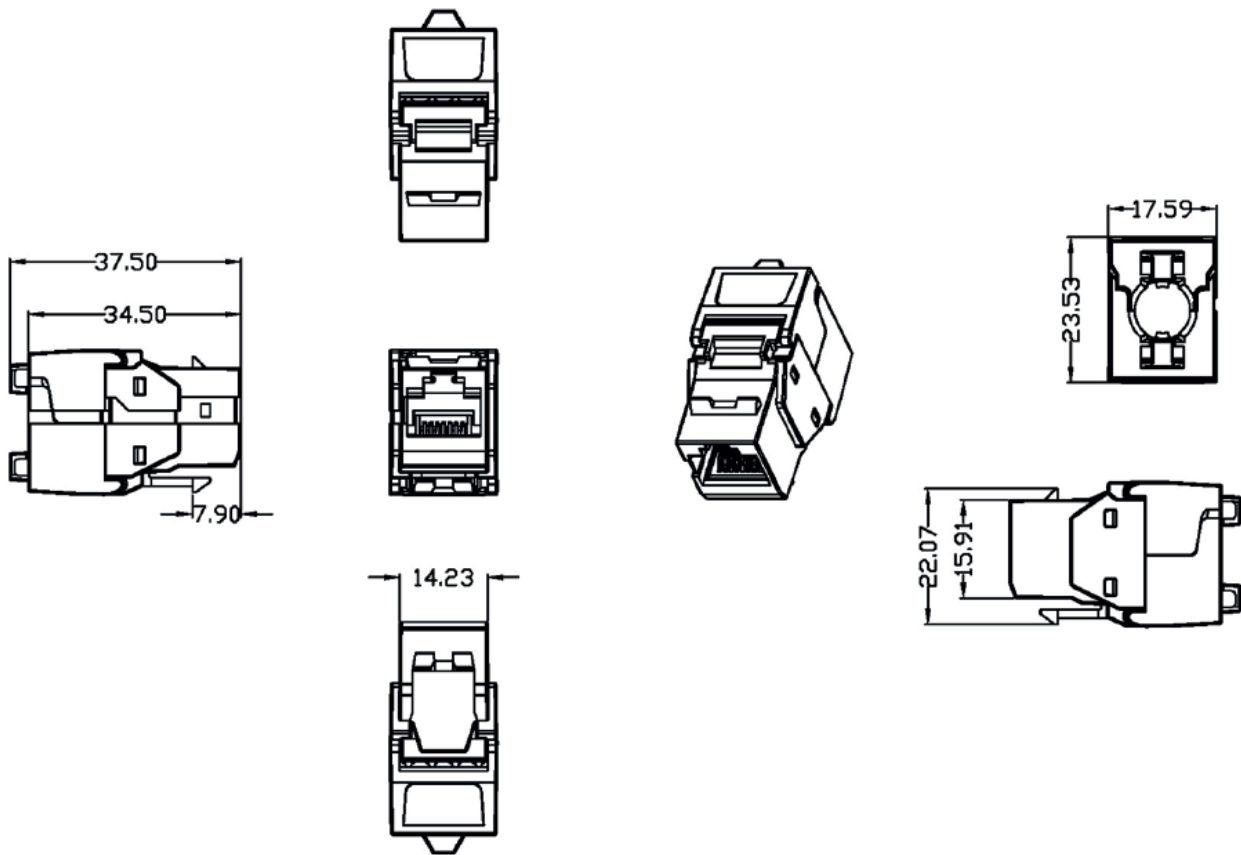
Zeichnungen

Dieses Datenblatt wurde maschinell am 16-07-2025 erzeugt. Technische Änderungen vorbehalten.



DATENBLATT

RJ45 Keystone UTP, Cat.6, 250MHz, Komponenten zertifiziert, weiß



Dieses Datenblatt wurde maschinell am 16-07-2025 erzeugt. Technische Änderungen vorbehalten.

