

MW100400

WEG- UND WINKELMESSUNG • MAGNETISCH

Wegsensor, Magnetisch, 37x25x10mm, Relativ, 100µm, Sn: 0,1-2, Push Pull Pegel, Kabel 6polig 2m PUR (Polyurethan), IP67, Kunststoff, 25m/s



MECHANISCHE EIGENSCHAFTEN

| | |
|-------------------------------------|-------------------|
| Breite des Sensors | 10 mm |
| Höhe des Sensors | 37 mm |
| Kabellänge | 2 m |
| Lagertemperatur | -30 °C ... 80 °C |
| Länge | 25 mm |
| Länge des Sensors | 25 mm |
| Max. Verfahrensgeschwindigkeit | 25 m/s |
| Schockfestigkeit Beschleunigung | 50 g |
| Schockfestigkeit Impulsdauer | 11 ms |
| Schutzart (IP) | IP67 |
| Umgebungstemperatur | -10 °C ... 70 °C |
| Vibrationsfestigkeit Beschleunigung | 10 g |
| Vibrationsfestigkeit Frequenz | 50 Hz |
| Werkstoff des Gehäuses | Kunststoff |
| Werkstoff des Kabelmantels | PUR (Polyurethan) |

ELEKTRISCHE EIGENSCHAFTEN

| | |
|---|-----------------|
| Auflösung | 100 µm |
| Ausführung des elektrischen Anschlusses | Kabel |
| Ausführung des Schaltausgangs | Push Pull Pegel |
| Bemessungsbetriebsspannung | 24 V ... 24 V |
| Funktionsprinzip | Relativ |
| Leerlaufstrom | 20 mA |
| Polzahl | 6 |
| Spannungsart | DC |
| Tastweite | 0.1 mm ... 2 mm |
| Verpolungssicher | + |

SONSTIGE EIGENSCHAFTEN

| | |
|---------------------------|-------|
| Relative Luftfeuchtigkeit | 100 % |
|---------------------------|-------|

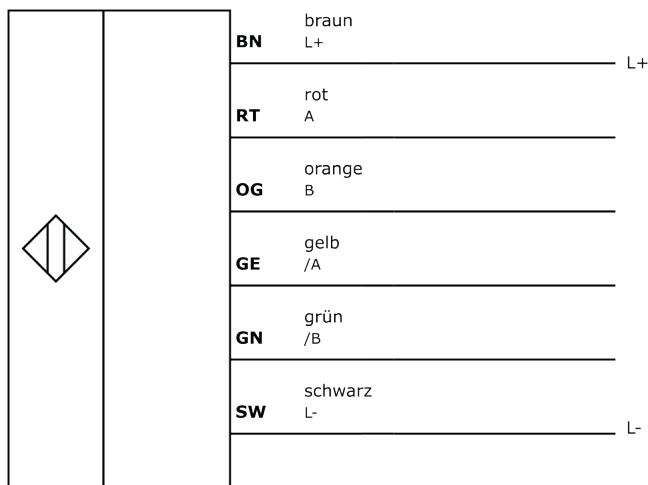
Weiteres

| | |
|-----------------|----------------------------|
| Verpackungsmaße | 124.0mm x 28.0mm x 149.0mm |
| Versandgewicht | 0.1kg |
| Warennummer | 90318020 |

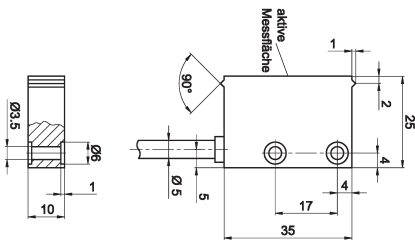
Klassifizierung

| | |
|-------------------|----------|
| ipf Produktgruppe | 235 |
| eClass 8.0 | 27270790 |
| eClass 9.0 | 27270790 |
| eClass 9.1 | 27270790 |
| ETIM-5.0 | EC001852 |
| ETIM-6.0 | EC001852 |
| ETIM-7.0 | EC001852 |

Anschluss



Massbild



Einbau



Einbau / Installation darf nur durch eine Elektrofachkraft erfolgen!

Entsorgung



Sicherheitshinweise

Bitte vergewissern Sie sich vor Inbetriebnahme, dass alle ggf. in der Produktdokumentation aufgeführten Sicherheitshinweise beachtet wurden.

Bei direkter Auswirkung auf die Personensicherheit ist die Anwendung dieser Produkte untersagt.

LED-Lichtsysteme können sehr intensive Strahlung erzeugen, die bei unsachgemäßer Verwendung ggf. die Augen schädigen kann. Für Schäden, die durch unsachgemäßen Gebrauch oder Anschluss entstehen, kann der Hersteller nicht verantwortlich gemacht werden.