

## iQ500, Einbau-Waschtrockner, 8/5 kg WK14D490



Der vollintegrierte Einbau-Waschtrockner ist mit schnellen Programmen ausgestattet, damit du deine Wäsche in einem Durchgang waschen und trocknen kannst, sowie mit autoDry für hervorragende Trockenergebnisse.

- ✓ autoDry-Technologie: für sanftes, präzises und energiesparendes Trocknen.
- ✓ speedPack L: Programme beschleunigen oder in nur 60 Minuten waschen und trocknen. Saubere Sache!
- ✓ Energieeffizienzklasse A: unser sparsamster Waschtrockner.
- ✓ iQdrive: effizient, langlebig und leise.
- ✓ TrommelReinigen: immer eine saubere Waschmaschine.

### Ausstattung

#### Technische Daten

Energieeffizienzklasse im Wasch- und Trocken-Betrieb (EU 2017/1369): .....	E
Energieeffizienzklasse im eco 40-60 Programm (EU 2017/1369): A	
Gewichteter Energieverbrauch in kWh pro 100 vollständige Wasch- und Trockenzyklen (EU 2017/1369) <sup>1</sup> : .....	324 kWh/100 Zyklen
Gewichteter Energieverbrauch in kWh pro 100 Waschzyklen im Programm eco 40-60 (EU 2017/1369): .....	47 kWh/100 Zyklen
Maximale Beladungsmenge Waschen und Trocknen: .....	5.0 kg
Maximale Beladungsmenge Waschen: .....	8.0 kg
Wasserverbrauch in Litern im Wasch- und Trocken-Betrieb pro vollständigem Zyklus (EU 2017/1369) <sup>1</sup> : .....	80 l
Wasserverbrauch in Litern im eco-Programm pro Betriebszyklus (EU 2017/1369) <sup>1</sup> : .....	48 l
Dauer im vollständigen Wasch- und Trocken-Betrieb in Stunden und Minuten bei Nennkapazität (EU 2017/1369) <sup>1</sup> : .....	9:20 h
Dauer des Programms eco 40-60 in Stunden und Minuten bei Nennkapazität (EU 2017/1369): .....	3:38 h
Schleudereffizienzklasse: .....	B
Geräuschwert: .....	68 dB(A) re 1 pW
Geräusch-Effizienzklasse: .....	A
Bauform: .....	Einbau
Arbeitsplatte abnehmbar: .....	Nein
Türanschlag: .....	Links
Länge Anschlusskabel: .....	150 cm
Abmessungen des Gerätes (H x B x T): .....	825x595x525 mm
Nettogewicht: .....	56.6 kg
Trommelvolumen: .....	53 l
EAN-Nummer: .....	4242003979518



<sup>1</sup> im Programm Eco 40-60

## iQ500, Einbau-Waschtrockner, 8/5 kg WK14D490

### Ausstattung

#### Leistung und Verbrauch

- Energieeffizienzklasse Waschen und Trocknen<sup>1</sup>: E
- Energieeffizienzklasse Waschen<sup>2</sup>: A
- Stromverbrauch<sup>3</sup> / Wasserverbrauch<sup>4</sup> Waschen und Trocknen: 324 kWh / 80 Liter
- Stromverbrauch<sup>5</sup> / Wasserverbrauch<sup>6</sup> Waschen: 47 kWh / 48 Liter
- Beladung Waschen und Trocknen / Waschen: 1 - 5 kg / 1 - 8 kg
- Programmlaufzeit<sup>7</sup> Waschen und Trocknen / Waschen: 9:20 h:min / 3:38 h:min
- Schleudereffizienzklasse: B
- Schleuderdrehzahl<sup>\*\*</sup>: 600 - 1400 U/Min.
- Geräuschwert: 68 dB (A) re 1 pW
- Geräuscheffizienzklasse: A

#### Programme

- Standardprogramme Waschen: Baumwolle, Pflegeleicht, Fein/Seide, Wolle/Handwäsche
- Spezialprogramme Waschen: Trommel Reinigen (mit Erinnerungsfunktion), Super 15', Hygiene Mix, Mix, Schleudern / Abpumpen, Auffrischen, Spülen / Schleudern
- Alle gängigen Waschprogramme können wahlweise auch als reines Trockenprogramm oder als kombiniertes Wasch- und Trockenprogramm genutzt werden
- Standardprogramme Trocknen: Baumwolle, Pflegeleicht
- smartFinish: Dampfprogramm für trockene Kleidungsstücke zur Reduzierung des Bügelaufwands
- Trocknungszeit wählbar für intensive und schonende Trocknungsprogramme
- Spezialprogramme Trocknen: Intensiv trocknen, Schontrocknen, Waschen & Trocknen 60'

#### Optionen

- varioSpeed: Bis zu 65% kürzere Waschprogramme \*\*\*
- Optionen Waschen: Drehzahlwahl, Extra Spülen, Lieblingsprogramme, speedPerfect, Start / Nachlegen, Temperaturwahl, Vorwäsche
- Optionen Trocknen: Bügeltrocken, Schranktrocken
- Trocknen-Option für die meisten Waschprogramme
- autoDry-Funktion, Zeitprogramme

#### Komfort und Sicherheit

- Nachlegefunktion: Unterbrechen Sie den bereits gestarteten Waschvorgang, um weitere Wäschestücke in die Trommel zu legen.
- Großes Display für Programmablauf, Temperatur, Drehzahl, Restzeit und 24 h Endezeitvorwahl, Anzeige der Trockenziele
- waterPerfect Plus: für eine effiziente Wassernutzung auch bei geringer Beladung dank intelligenter Sensortechnologie.
- Möbeltüranschlag wechselbar
- Trommelreinigung mit Erinnerungsfunktion
- Trommelinnenbeleuchtung: LED
- iQDrive: energiesparende und leiseste Motorentechnologie
- Schaumerkennung

- Unwuchtkontrolle
- Signal am Programmende
- Kindersicherung
- Tür mit Glasabdeckung
- Metallverschlusshaken
- Magnetverschluss für sofortiges Türöffnen am Programmende
- aquaStop®: eine Siemens Hausgeräte Garantie bei Wasserschäden - ein Geräteleben lang.\*

#### Technische Informationen

- Einbau-Waschtrockner, vollintegriert
- verstellbare Sockelhöhe: 16 cm
- verstellbare Sockeltiefe: 8 cm
- Gerätemaße (H x B): 82.5 cm x 59.5 cm
- Gerätetiefe: 52.5 cm
- Gerätetiefe inkl. Tür: 54.0 cm
- Gerätetiefe mit geöffneter Tür: 97.5 cm

1 2 Auf einer Energieeffizienzklassen-Skala von A bis G

3 Energieverbrauch in kWh für 100 Zyklen "Waschen und Trocknen" (im Programm Eco 40-60)

4 Gewichteter Wasserverbrauch in Litern pro Zyklus "Waschen und Trocknen" (im Programm Eco 40-60)

5 Energieverbrauch in kWh für 100 Waschzyklen (im Programm Eco 40-60)

6 Gewichteter Wasserverbrauch in Litern pro Waschgang (im Programm Eco 40-60)

7 Laufzeit für das Programm Eco 40-60, im Zyklus "Waschen und Trocknen" / nur im Waschzyklus

\*\* Die maximale Schleuderdrehzahl wird im Fall von Wäscheunwuchten automatisch reduziert.

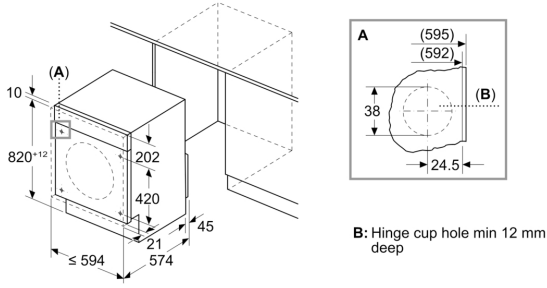
\* Garantiebedingungen finden Sie unter <https://www.siemens-home.bsh-group.com/de/kundendienst/garantie>

\*\*\* Vergleich zwischen der Programmdauer von Pflegeleicht 40 ° C und der Programmdauer von Pflegeleicht 40 ° C + aktivierter varioSpeed Option

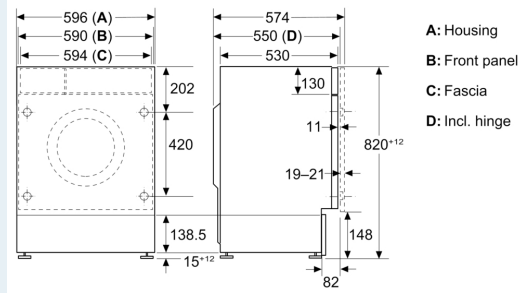
iQ500, Einbau-Waschtrockner, 8/5  
kg  
WK14D490

Maßzeichnungen

Measurement in mm



Measurement in mm



Maße in mm

