

042828110

## Aluminiumgehäuse Aluform

280 x 280 x 111 mm

Aluminiumgehäuse Aluform 280 x 280 x 111 mm

[Kataloge](#)
[Montageanleitung](#)
[Konformitätserklärungen](#)
[Technische Zeichnung](#)
[3D Daten](#)
[Belegungsplan](#)
[Klemmenbestückung](#)

## Technische Daten

Höhe	280 mm
Breite	280 mm
Tiefe	111 mm
Material	Aluminium
Materialgüte	DIN EN 1706 EN AC-AISI 12 (Fe)
Farbe	achatgrau (RAL 7038)
Schutzart	IP66
Schutzart Norm	EN 60529
Schlagfestigkeit	IK09
min. Temperatur	-30 °C
max. Temperatur	80 °C
Dichtung Material	PU-(Polyurethan)(Standard)
Flammenausbreitung, seitliche	HL 3
Wärmefreisetzungsrate	HL 3
Weitere Ausführungen auf Anfrage	EMV, SBG, SWB, SBGL
Sonderfarben auf Anfrage	Nein
Zulassungen	LR (Lloyd's Register), UL (508A)

## Kaufmännische Daten

Ursprungsland	IN
Verpackungseinheit	1 Stück
Zolltarifnummer	85369095
Gewicht	2.788 kg
GTIN	4250157972927

## ETIM Klassifikation

ETIM 8                      EC000058

ROSE SYSTEMTECHNIK GMBH  
Erbeweg 13-15  
32457 Porta Westfalica, Germany

Tel.: +49 571 50 41-0  
Fax: +49 571 50 41-6  
Mail: [rose@rose-pw.de](mailto:rose@rose-pw.de)

## Zubehör



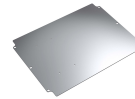
**040000100**  
Aluform Außengelenk



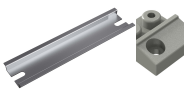
**040000200**  
Aluform Deckelhalteband



**040000800**  
Aluform Außenbefestigungssteg 80



**100110710**  
Montageplatte für 04.282811



**100614810**  
Tragschiene TS 35/7,5 für 04 202807