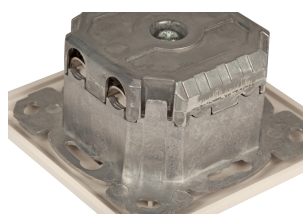
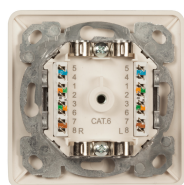


DATENBLATT

Datendose Cat.6 250MHz rechts/links, Unterputz, 2xRJ45, RAL9010



Class E



Beschreibung

Cat.6 (250 MHz) nach ISO/IEC 11801 und EN50173
 40°-Auslass, 8pol. LSA Schneidklemme
 Vollgeschirmtes Druckgussgehäuse
 Beschriftungsschild mit Klarabdeckung
 Für Einbaukanal-Unterflursysteme
 Zentralstück nach DIN 49075
 Zentralstück 50x50mm, inklusive Abdeckrahmen 80x80mm
 Designfähig, kompatibel zu allen gängigen Schalterprogrammen

Verfügbare Varianten

ArtNr.	Bezeichnung	Gerätebreite	Gerätehöhe	Gerätetiefe	Mit Abschlusswiderstand	Unterputzmontage	Zuleitung Verlegekabel	Zusammenstellung	Farbe
ET-25211.1V1	Datendose Cat.6 250MHz oben/unten, Unterputz, 2xRJ45, RAL9010	50 mm	50 mm	40,95 mm	Nein	Ja	oben/unten	Basiselement mit voller Abdeckplatte	weiß
ET-25211.2V1	Datendose Cat.6 250MHz rechts/links, Unterputz, 2xRJ45, RAL9010	50 mm	50 mm	40,95 mm	Nein	Ja	links/rechts	Basiselement mit voller Abdeckplatte	weiß

Dieses Datenblatt wurde maschinell am 16-07-2025 erzeugt. Technische Änderungen vorbehalten.

