

M12 transf. 10/100BASE-T d STR



Das Bild dient lediglich illustrativen Zwecken. Bitte beachten Sie die Produktbeschreibung.

Artikelnummer	21 03 381 2410
Beschreibung	M12 transf. 10/100BASE-T d STR
HARTING eCatalogue	https://b2b.harting.com/21033812410

Bezeichnung

Kategorie	Steckverbinder
Baureihe	Rundsteckverbinder M12
Bezeichnung	Magnetics
Komponente	Leiterplattenadapter
Beschreibung	mit integriertem Übertrager gerade

Ausführung

Anschlussart	Reflowlötanschluss (SMT)
Geschlecht	Buchse
Schirmung	geschirmt
Kontaktanzahl	4
Kodierung	D-Kodierung
Hinweise	Flanschdose separat bestellen.
Lieferumfang	60 Stück im Tray

Technische Kennwerte

Bemessungsstrom	3 A
Bemessungsspannung	57 V
Bemessungsstoßspannung	1,5 kV
Verschmutzungsgrad	3
Übertragungseigenschaften	Kat. 5 Klasse D bis 100 MHz
Datenrate	10 Mbit/s 100 Mbit/s



Pushing Performance
Since 1945

Technische Kennwerte

Isolationswiderstand	>10 ⁸ Ω
Durchgangswiderstand	≤10 mΩ
Grenztemperatur	-40 ... +85 °C (beim Reflowlöten max. +245)
Steckkraft	10 N
Ziehkraft	15 N
Steckzyklen	≥100
Schutzart nach IEC 60529	IP65 / IP67 im gesteckten Zustand
Isolierstoffgruppe	IIIa (175 ≤ CTI < 400)
Process Sensitivity Level (PSL)	R7 nach ECA/IPC/JEDEC J-STD-075

Materialeigenschaften

Werkstoff Einsatz	Liquid-crystal polymer (LCP)
Farbe Einsatz	schwarz
Werkstoff Kontakte	Messing
Kontaktoberfläche	Au über Ni steckseitig
Materialbrennbarkeitsklasse nach UL 94	V-0
RoHS	konform mit Ausnahme
RoHS-Ausnahmen	6c.: Kupferlegierung mit einem Massenanteil von bis zu 4 % Blei
ELV Status	konform mit Ausnahme
China RoHS	50
REACH Annex XVII Stoffe	nicht enthalten
REACH ANNEX XIV Stoffe	nicht enthalten
REACH SVHC Stoffe	ja
REACH SVHC Stoffe	Blei
ECHA SCIP Nummer	0d7d3693-d625-47ab-934a-d241bf72c86e
California Proposition 65 Stoffe	ja
California Proposition 65 Stoffe	Blei Nickel Naphthalin
Brandschutz in Schienenfahrzeugen	EN 45545-2 (2020-08)
Anforderungssatz mit Gefährdungsstufen	R26

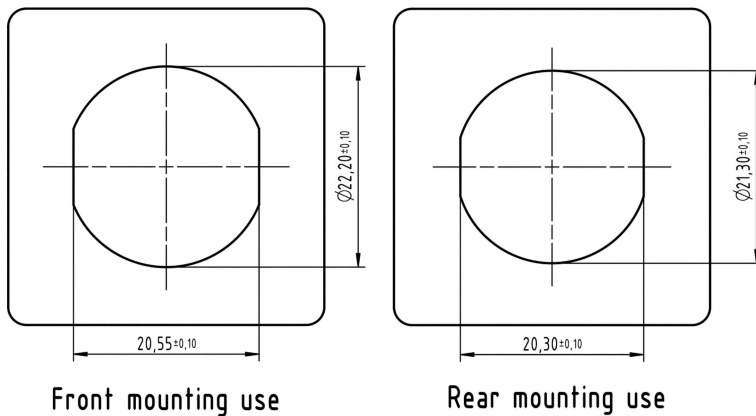
Normen und Zulassungen

Normen	IEC 61076-2-101
--------	-----------------

Kaufmännische Daten

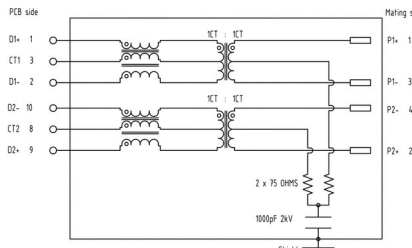
Packungsgröße	60
Nettogewicht	7,8 g
Ursprungsland	China
europäische Zolltarifnummer	85366990
GTIN	5713140228825
ETIM	EC002637
eCl@ss	27460201 Leiterplattensteckverbinder (Platinenanschluss)

Montageausschnitt

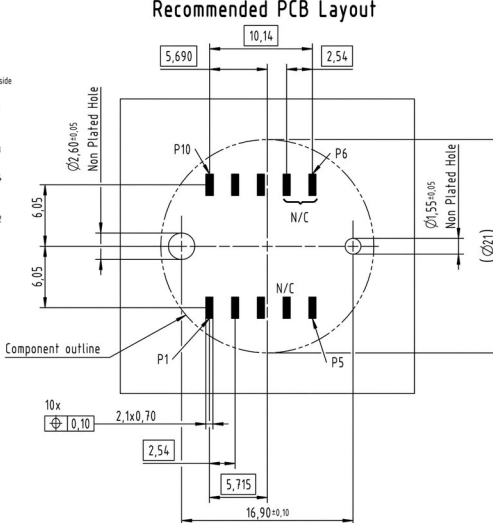


Allgemeine Informationen

Schematic



Recommended PCB Layout



Electrical Characteristics @+25°C unless otherwise noted
 Meets IEEE802.3 specification
 RoHS compliant

Parameter	Specification/ Limit Values
Operating Temperature	-40°C - +85°C
Turn Ratio (+/- 2%)	1CT : 1CT
OCL	min 350µH @ 100KHz, 100mV with 8mA bias current
Isolation (Input- Output)	2.25kV VDC, for 60sec. min f ≤ 100MHz
Insertion Loss	1.3 dB
Return Loss	9 dB
Crosstalk	30 dB
CMRR	30 dB
CDMR	30 dB

NOTE: 1. f is the frequency in MHz
 2. The Product has been tested for DC isolation. HARTING assumes no liability or obligation for AC isolation testing.

Tape Layout & Verpackung

