



NDRR50GR/RT

- NOT-HALT Schlagtaster
- mit Rastung

Daten

Bestelldaten

| | |
|-------------------------------|---------------|
| Produkt-Typbezeichnung | NDRR50GR/RT |
| Artikelnummer (Bestellnummer) | 101163594 |
| EAN (European Article Number) | 4030661477053 |
| eCl@ss Nummer, Version 9.0 | 27-37-12-12 |
| eCl@ss Nummer, Version 11.0 | 27-37-12-12 |
| eCl@ss Nummer, Version 12.0 | 27-37-12-12 |
| ETIM Nummer, Version 7.0 | EC001038 |
| ETIM Nummer, Version 6.0 | EC001038 |

Zulassungen - Vorschriften

| | |
|-------------|---------------------------|
| Zertifikate | BG cULus CCC IPA |
|-------------|---------------------------|

Allgemeine Daten

| | |
|--------------|---|
| Vorschriften | EN 60947-5-1 IEC/EN 60947-1 |
| Ausführung | Not-Halt Schlagtaster - Frontplattenmontage |
| Bauform | Rund |

| | |
|-------------------------------|------------------------------|
| Abdichtungsart | Membrane Lippendichtungen |
| Werkstoff des Bedienteils | ABS |
| Werkstoff des Frontring | ABS, verchromt |
| Werkstoff des Dichtungsbalges | Silikon |
| Farbe des Bedienteils | rot |
| Farbe des Frontringes | silber |
| Farbe des Dichtungsbalges | schwarz |
| Bruttogewicht | 50 g |

Allgemeine Daten - Eigenschaften

| | |
|--------------------------|----|
| NOT-HALT-Taster | Ja |
| Befestigungsflansch | Ja |
| Sicherheitsfunktionen | Ja |
| Sprungmechanismus extern | Ja |
| Verrastend vorhanden | Ja |
| Vollisolation | Ja |

Mechanische Daten

| | |
|----------------------------------|----------------------|
| Entriegelung | Zug-Entriegelung |
| Mechanische Lebensdauer, minimum | 100.000 Schaltspiele |
| Befestigung | Montageflansch ELM |
| Anzugsdrehmoment der Schraube | 0,6 Nm |

Mechanische Daten - Abmessungen

| | |
|---|---------------|
| Höhe | 45 mm |
| Durchmesser des Bedienkopfes | 50 mm |
| Durchmesser Loch | 22,3 mm |
| Durchmesser Loch, mit Angabe der Toleranz | 22.3 + 0.4 mm |
| Dicke der Frontplatte, minimum | 1,5 mm |
| Dicke der Frontplatte, maximum | 6 mm |
| Rastermaß | 50 x 50 mm |

Umgebungsbedingungen

| | |
|------------------------------|---------------|
| Schutzart | IP67 IP69K |
| Umgebungstemperatur, minimum | -25 °C |
| Umgebungstemperatur, maximum | +80 °C |
| Schockfestigkeit | 30 g / 18 ms |

Typenschlüssel

Produkt-Typbezeichnung:

-

| | |
|------------------------|---|
| (1)DT(8)(2) | Taster |
| (1)DM(2) | Taster mit Schutzmembrane |
| (1)DL(8)(2) | Leuchttaster |
| (1)DLM(2) | Leuchttaster mit Staubschutzmembrane |
| (1)ML(2) | Leuchtmelder mit flacher Kalotte |
| (1)MLH(2) | Leuchtmelder mit hoher Kalotte |
| (1)DP(3)(8)(2) | Schlagtaster ohne Rastung |
| (1)DTP(3)(8)(2) | Schlagtaster ohne Rastung (nur N-Programm) |
| (1)DLP(3)(8)(2) | Schlagtaster beleuchtbar, ohne Rastung (nur N-Programm) |
| (1)DRR(3)(8)(2) | Schlagtaster mit Rastung, Entriegelung durch drehen und ziehen (beim N-Programm nur ziehen) |
| (1)DRZ(3)(8)(2) | Schlagtaster mit Rastung, Entriegelung durch ziehen |
| (1)WS21(4)(5) | Wahltaster mit 2 Raststellungen |
| (1)WT21(4)(5) | Wahlschalter mit 1 Taststellung |
| (1)WS32(4)(5) | Wahlschalter mit 3 Raststellungen |
| (1)WT32(4)(5) | Wahlschalter mit 2 Taststellungen |
| (1)WST32(4)(5) | Wahlschalter: schaltend, tastend |
| (1)WTS32(4)(5) | Wahlschalter: tastend, schaltend |
| (1)SS21S(4)(5) | Schlüssel-Wahlschalter mit 2 Raststellungen |
| (1)ST21S(4)(5) | Schlüssel-Wahlschalter mit 1 Taststellung |
| (1)SS32S(4)(5) | Schlüssel-Wahlschalter mit 3 Raststellungen |
| (1)ST32S(4)(5) | Schlüssel-Wahlschalter mit 2 Taststellungen links und rechts |
| (1)SST32S(4)(5) | Schlüssel-Wahlschalter: schaltend, tastend |
| (1)STS32S(4)(5) | Schlüssel-Wahlschalter: tastend, schaltend |
| NB, MBN, BN | Blindstopfen |

(1)

| | |
|----------|---|
| - | Befehls- und Meldegeräte-Programm: |
| E | E-Programm |
| N | N-Programm |
| R | R-Programm |

(2)

Abbildungen

Produktbild (Katalogeinzelphoto)

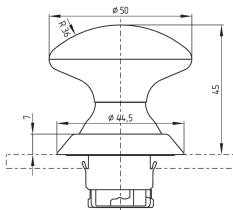


ID: kndrzf02

| 603,8 kB | .jpg | 352.778 x 438.503 mm - 1000 x 1243 Pixel - 72 dpi

| 52,8 kB | .png | 74.083 x 92.075 mm - 210 x 261 Pixel - 72 dpi

Maßzeichnung Grundgerät



ID: 1ndp-g01

| 35,4 kB | .cdr |

| 3,7 kB | .png | 74.083 x 51.153 mm - 210 x 145 Pixel - 72 dpi

| 70,6 kB | .jpg | 352.778 x 243.769 mm - 1000 x 691 Pixel - 72 dpi

K.A. Schmersal GmbH & Co. KG, Möddinghofe 30, 42279 Wuppertal

Die genannten Daten und Angaben wurden sorgfältig geprüft. Abbildungen können vom Original abweichen.

Weitere technische Daten finden Sie in der Betriebsanleitung. Technische Änderungen und Irrtümer vorbehalten.

Generiert am: 22.06.2022, 10:36