

140200000

Polyestergehäuse Polyester Flansch

270 x 270 x 136 mm

Polyestergehäuse Polyester Flansch 270 x 270 x 136 mm

[Kataloge](#)[Konformitätserklärungen](#)[Technische Zeichnung](#)[3D Daten](#)[Belegungsplan](#)**Technische Daten**

Höhe	270 mm
Breite	270 mm
Tiefe	136 mm
Material	Polyester
Farbe	kieselgrau (RAL 7032)
Schutzart	IP65
Schutzart Norm	EN 60529
Schlagfestigkeit	IK09
min. Temperatur	-30 °C
max. Temperatur	90 °C
Dichtung Material	PU-(Polyurethan)(Standard)
Brennverhalten Gehäuse (Zulassung)	UL 94 V-0
Schutzisolierung	vollschutzisoliert nach VDE 0100
Toxisches Verhalten	halogenfrei
Oberflächenwiderstand Norm	IEC 60093

Kaufmännische Daten

Ursprungsland	DE
Verpackungseinheit	1 Stück
Zolltarifnummer	39269097
Gewicht	2.2 kg
GTIN	4250157913685

ETIM Klassifikation

ETIM 8 EC000058

ROSE SYSTEMTECHNIK GMBH
Erbeweg 13-15
32457 Porta Westfalica, Germany

Tel.: +49 571 50 41-0
Fax: +49 571 50 41-6
Mail: rose@rose-pw.de

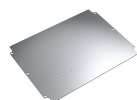
Zubehör



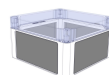
100617220
Tragschiene TS 35/7,5 für 14.02xxxx



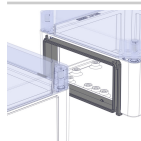
100621010
Erdschiene für 14.01/14.02xxxx



140000120
Montageplatte für 14.02xxxx



140000200
Polyester Blindflansch



140000250
Polyester Verbindungsflansch