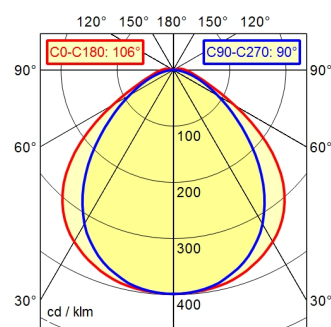


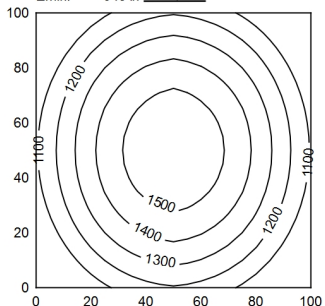
Serie 272

A40 98.6% ↑ 1.4% Φ: 5200 lm

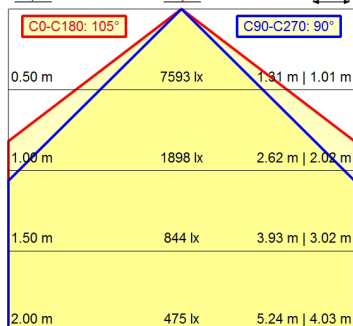


100 x 100 cm Φ: 5200 lm

Em: 1286 lx  
Emax: 1573 lx  
Emin: 943 lx  
= 100 cm



Φ: 4700 lm  
H  
E 0°  
D



<sup>1)</sup> Bei Leuchten mit separatem Betriebsgerät bezieht sich die Lichtausbeute auf den Leuchtenkopf ohne Betriebsgerät.

<b>Bestückung</b>	LED
<b>Betriebsgerät</b>	ohne
<b>Anschlussspannung</b>	230 V, 50/60 Hz
<b>Leistungsaufnahme</b>	ca. 64 W
<b>Lichtstrom</b>	ca. 5.200 lm
<b>Leuchtenlichtausbeute <sup>1)</sup></b>	ca. 81 lm/W
<b>Lichtart/-farbe</b>	neutralweiß
<b>Farbtemperatur</b>	ca. 5.000 K
<b>Farbwiedergabe</b>	Ra > 80
<b>Lichtverteilung</b>	direkt
<b>Direktanteil</b>	ca. 99 %
<b>Ausstrahlungswinkel</b>	100°
<b>Farbtoleranz</b>	< 4 SDCM
<b>Entblendung</b>	Diffusorfolie
<b>Max. Leuchtdichte (L65)</b>	<= 18000 cd/m <sup>2</sup>
<b>UGR-Klasse (4H 8H)</b>	<= 25
<b>Schutzart</b>	IP 67
<b>Schutzklasse</b>	I
<b>Lichtleistung</b>	schaltbar; ,
<b>Schalter</b>	extern
<b>Gehäuse</b>	Polycarbonat (PC), glasklar (farblos)
<b>Abdeckung</b>	Polycarbonat (PC)
<b>Gewicht</b>	ca. 3,300; KG
<b>Netzanschluss</b>	Verbindungsklemme; Serie 272
<b>Befestigung</b>	Rohrschelle (Zubehör)
<b>Gesamtlänge</b>	A=1210 mm
<b>Seitenteil</b>	A mit Kabelverschraubung
<b>Lichtaustritt</b>	D=1156 mm
<b>Besonderheiten</b>	Light Forming Technologie