



CST 180-2 KPL.

- Betätiger können den Sicherheits-Sensor seitlich und von vorn anfahren

Daten

Bestelldaten

Produkt-Typbezeichnung	CST 180-2 KPL.
Artikelnummer (Bestellnummer)	101179574
EAN (European Article Number)	4030661314952
eCl@ss Nummer, Version 9.0	27-27-24-04
eCl@ss Nummer, Version 11.0	27-27-24-04
ETIM Nummer, Version 7.0	EC002544
ETIM Nummer, Version 6.0	EC002544
Zusatzinformation (Bestelldaten)	Hinweis: Sensor und Betätiger müssen getrennt bestellt werden.

Allgemeine Daten

Werkstoff des Gehäuses	Kunststoff
Bruttogewicht	15,6 g

Mechanische Daten - Abmessungen

Durchmesser des Betätiger	M18
Breite des Betätigers	25 mm

Lieferumfang

Lieferumfang	1x Betätiger CST 180-2
Lieferumfang des Montagematerials	2x Muttern M18

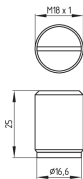
Abbildungen

Produktbild (Katalogeinzelphoto)



ID: kcst1f01
| 497,0 kB | .jpg | 352.778 x 350.661 mm - 1000 x 994 Pixel - 72 dpi
| 40,4 kB | .png | 74.083 x 73.731 mm - 210 x 209 Pixel - 72 dpi

Maßzeichnung Grundgerät



ID: 1css1b01
| 17,7 kB | .cdr |
| 2,0 kB | .png | 74.083 x 51.506 mm - 210 x 146 Pixel - 72 dpi
| 35,4 kB | .jpg | 352.778 x 245.886 mm - 1000 x 697 Pixel - 72 dpi

K.A. Schmersal GmbH & Co. KG, Möddinghofe 30, 42279 Wuppertal

Die genannten Daten und Angaben wurden sorgfältig geprüft. Abbildungen können vom Original abweichen.

Weitere technische Daten finden Sie in der Betriebsanleitung. Technische Änderungen und Irrtümer vorbehalten.

Generiert am: 22.06.2022, 15:31