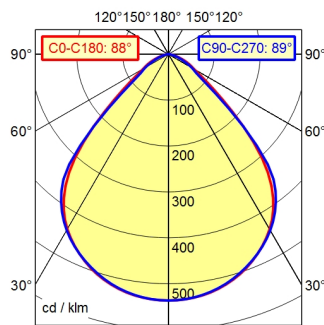
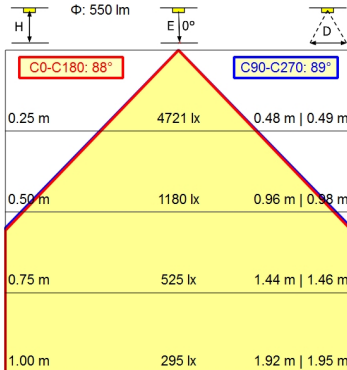
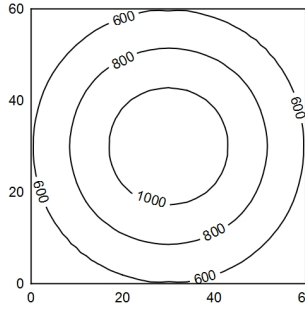


A50 | 100.0%      Φ: 550 lm

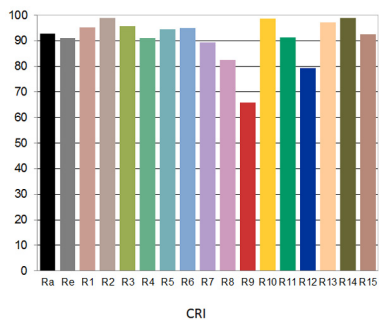
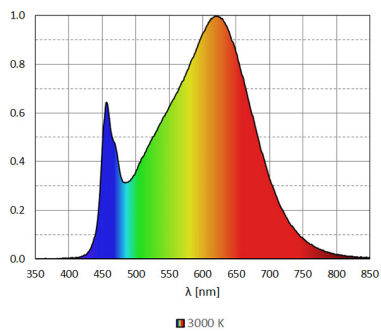


60 x 60 cm      Φ: 550 lm  
Em: 763 lx  
Emax: 1147 lx  
Emin: 398 lx



- Bestückung**
- Betriebsgerät**
- Anschlussspannung**
- Leistungsaufnahme**
- Lichtstrom**
- Leuchtenlichtausbeute <sup>1)</sup>**
- Lichtart/-farbe**
- Farbtemperatur**
- Farbwiedergabe**
- Lichtverteilung**
- Direktanteil**
- Ausstrahlungswinkel**
- Farbtoleranz**
- Entblendung**
- Schutzart**
- Schutzklasse**
- Lichtleistung**
- Schalter**
- Gehäuse**
- Abdeckung**
- Gestänge**
- Gewicht**
- Netzanschlussleitung**
- Befestigung**
- Besonderheiten**

- LED
- Elektronischer Steckertransformator
- 100-240 V, 50/60 Hz
- ca. 7 W
- ca. 530 lm
- ca. 88 lm/W
- warmweiß
- ca. 3.000 K
- Ra > 90; R9 > 50
- direkt; symmetrisch
- ca. 100 %
- 90°
- < 3 SDCM
- Kunststoffreflektor
- IP 20
- II mit Steckernetzteil, III ohne Steckernetzteil
- stufenlos dimmbar; ,
- Drucktaster
- Aluminium; lackiert; weiß
- klar (farblos); Kunststoff
- weiß
- ca. 0,970; KG
- ca. 3,00 m; Netzstecker; CEE 7/XVI; BS 1363; NEMA 1-15P
- Adapter (Zubehör); Zapfen16; Tischfuß (Zubehör); Tischklemme (Zubehör)
- Abschaltautomatik einstellbar; Einschaltverhalten bei Netzwiederkehr einstellbar; Bedientaste im Leuchtenkopf



<sup>1)</sup> Bei Leuchten mit separatem Betriebsgerät bezieht sich die Lichtausbeute auf den Leuchtenkopf ohne Betriebsgerät.