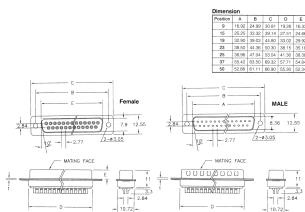
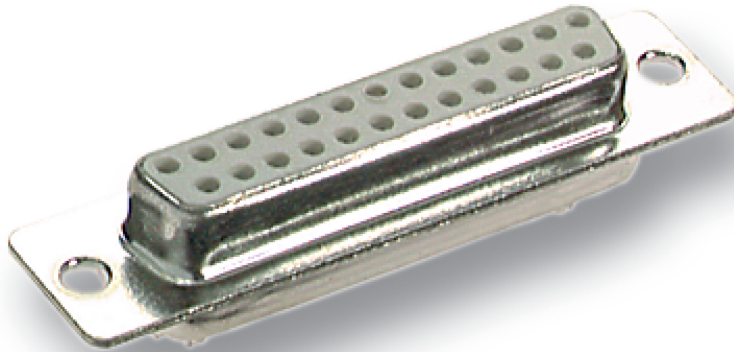
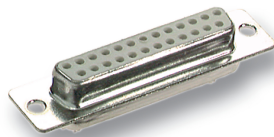


# DATENBLATT

## D-Sub Lötbuchse 37pol. EDF 37 LL /Z



Dimension	A	B	C	D	E
9	10,00	20,00	14,00	14,00	14,00
15	12,50	25,00	17,50	17,50	17,50
25	17,50	35,00	25,00	25,00	25,00
37	22,50	45,00	32,50	32,50	32,50



### Beschreibung

Verzinnntes Gehäuse. Gütestufe III >= 50 Steckzyklen.

### Allgemeine Daten

Ausführung | Buchse

### General data

Anschlussart | Lötten

### Electrical characteristics

Kontaktausführung | weiblich (female)

### Verfügbare Varianten

ArtNr.	Bezeichnung	Polzahl	Typ
28603.1	D-Sub Lötbuchse 09pol. EDF 09 LL /Z	9	EDF 09 LL /Z
28606.1	D-Sub Lötbuchse 15pol. EDF 15 LL /Z	15	EDF 15 LL /Z
28611.1	D-Sub Lötbuchse 25pol. EDF 25 LL /Z	25	EDF 25 LL /Z
28614.1	D-Sub Lötbuchse 37pol. EDF 37 LL /Z	37	EDF 37 LL /Z

Dieses Datenblatt wurde maschinell am 24-02-2025 erzeugt. Technische Änderungen vorbehalten.



# DATENBLATT

## D-Sub Lötbuchse 37pol. EDF 37 LL /Z

28617.1	D-Sub Lötbuchse 50pol. EDF 50 LL /Z	50	EDF 50 LL /Z
---------	-------------------------------------	----	--------------

Dieses Datenblatt wurde maschinell am 24-02-2025 erzeugt. Technische Änderungen vorbehalten.



EFB-Elektronik GmbH  
Striegauer Straße 1  
33719 Bielefeld

fon: +49 521 40 41 8-0  
fax: +49 521 40 41 8-50

info@efb-elektronik.de  
www.efb-elektronik.de

WIR SORGEN FÜR VERBINDUNG  
WE CARE FOR CONNECTION

