



Art.-Nr: AGCC401SC
Rettungszeichenleuchte
Seil Deckeneinbau, SelfControl (SC), 1 h, 50m, IP20, Zink-Druckguss, weiß

Moderne Zink-Druckguss Rettungszeichenleuchte mit Seilabhängung zur Deckeneinbaumontage. Die Kennzeichnung der Rettungs- und Fluchtwege kann wahlweise ein- oder beidseitig erfolgen.

Sie gehört zur Leuchtenfamilie der A-Serie, die Lösungen für jede Montageart bereithält und für ihr einheitliches, geradliniges Design mit dem German Design Award ausgezeichnet wurde.

Automatische Überwachung der Sicherheitsleuchte mit SelfControl. Zwei gewünschte Piktogramme (Pfeil rechts, links, oben, unten oder weiß) sind standardmäßig im Lieferumfang enthalten.



Mehr Informationen

www.rp-group.com/de/item/AGCC401SC



TECHNISCHE DATEN

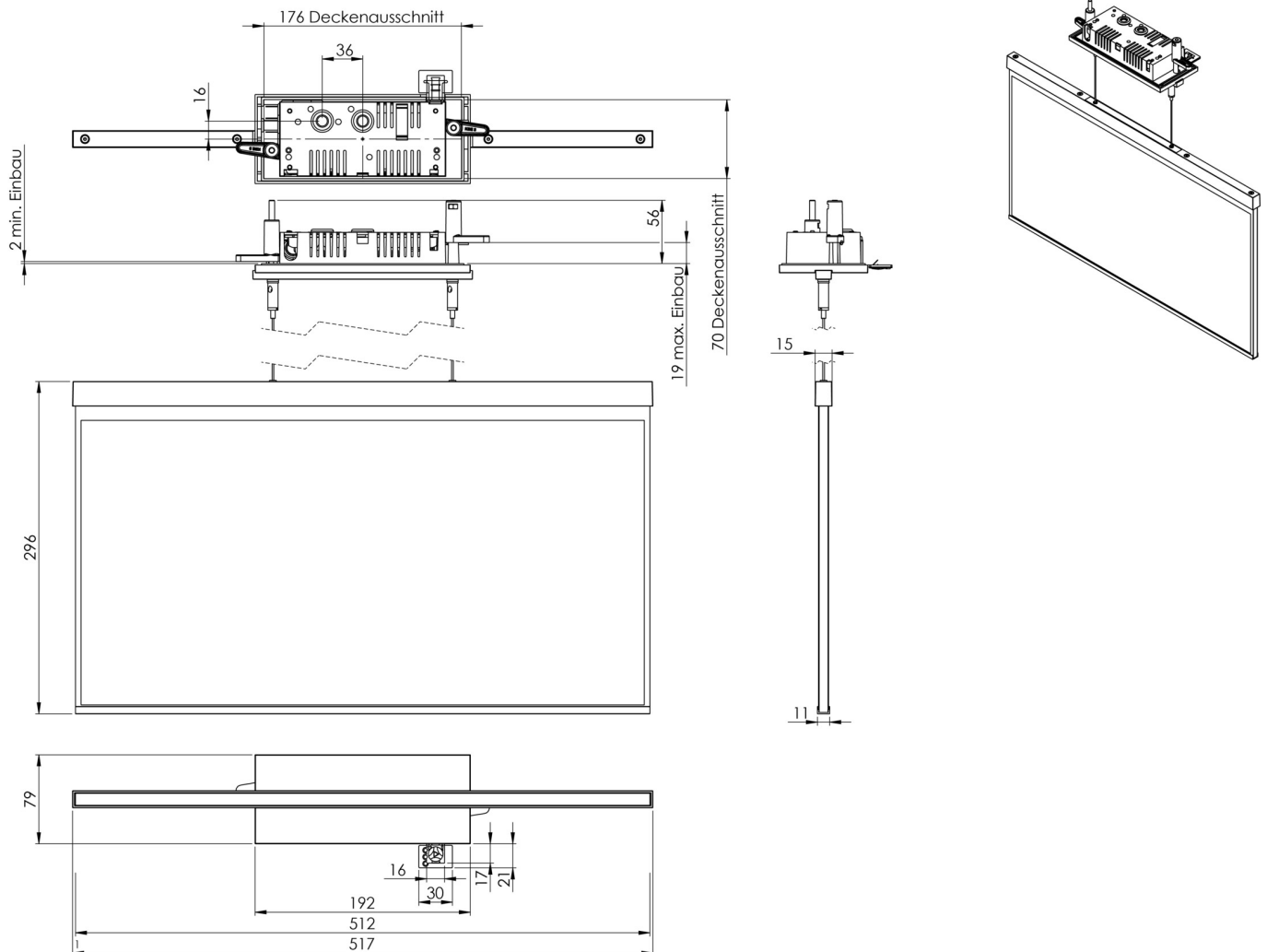
| | |
|-----------------------|------------------------|
| Leuchtentyp | Rettungszeichenleuchte |
| Montageart | Seil Deckeneinbau |
| Erkennungsweite | 50m |
| Piktogramm | Einzel n.A. |
| Leuchtmittel | LED |
| Gehäusematerial | Zink-Druckguss |
| Gehäusefarbe | weiß |
| Schutzart (IP) | IP20 |
| Schlagfestigkeit (IK) | ≥ 3 |
| Zertifizierung | WEEE, CE |
| Schutzklasse | 2 |
| Überwachung | SelfControl (SC) |
| Überbrückungszeit | 1 h |
| Batterie | LiFePO4 6,4 V/1,2 Ah |
| Leistung max. | 4,2 W |
| Leistung DS | 3,3 W |
| Leistung BS | 0,9 W |



| | |
|--------------------------|---------------|
| Umgebungstemperatur DS | -5 °C - 40 °C |
| Umgebungstemperatur BS | -5 °C - 40 °C |
| Tiefe | 79 mm |
| Breite | 512 mm |
| Höhe | 309 mm |
| Einbau Länge | 176 mm |
| Einbau Breite | 68 mm |
| Einbau Höhe | 40 mm |
| Gewicht | 2.55 |
| Gewicht inkl. Verpackung | 3.2 |
| Zolltarifnummer | 94056180 |
| EAN | 4260766553912 |



TECHNISCHE ZEICHNUNG



Stand: 29.10.2024 - Technische Änderungen und Irrtümer vorbehalten.