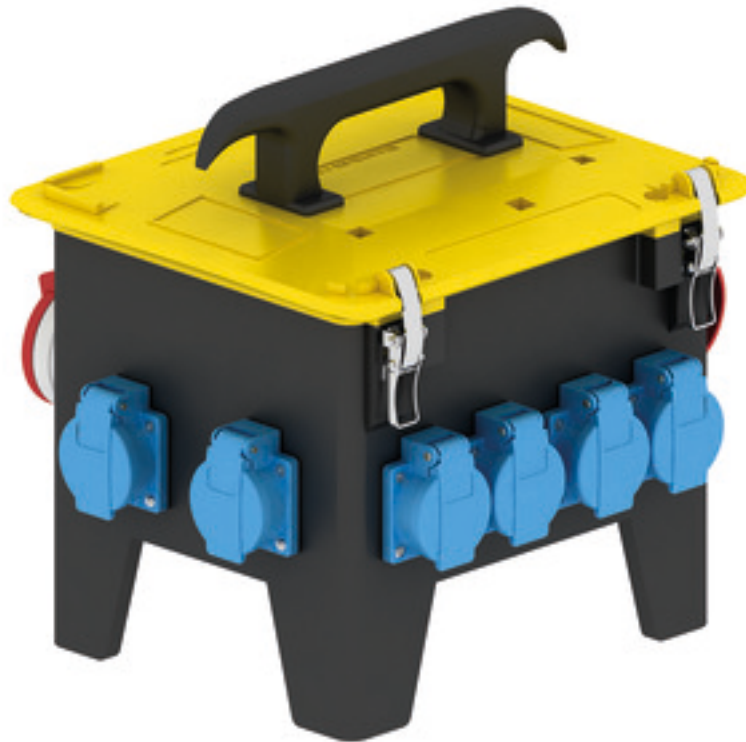


Tragbarer Verteiler Vollgummi - Verteiler Vollgummi tragbar



Artikelbeschreibung	
BALS-Art.-Nr	522589
EAN	4024941107068
Produktgruppe	Verteiler, Vollgummi, tragbar
Gehäuse	schlagfestes Vollgummi-Gehäuse mit abklappbarem Gehäusedeckel, verschließbar über V2A-Schnappverschlüsse in Sonderausführung
Bestückung	6 x Schutzkontaktsteckdose 16A 230V IP 54 2 x CEE-Steckdose 16A 400V 5p 6h IP 54 1 x Drehfeldmeßeinrichtung mit Anzeige, roter- und grüner Leuchtmelder

Artikelbeschreibung	
Absicherung/Schutzmaßnahme	3 x C-Automat 16A 1p 1 x FI-Schalter 40/0,03A 4p
Leitungseinführung/Anschlussmöglichkeit	CEE-Flansch-Gerätestecker 16A 400V 5p 6h IP 44 als Phasenwender-Ausführung
Zusätzliche Informationen	Anschlussfertig verdrahtet CEE-Steckdosen mit schraubloser, wartungsfreier Quick-Connect-Anschlussstechnik.
Schutzart	IP54
Gerätefarbe	Gehäuseunterteil schwarz ähnlich RAL 9017, Gehäuseoberteil gelb ähnlich RAL 1021
Geräte-Höhe	250mm
Geräte-Breite	210mm
Geräte-Tiefe	210mm

Logistikdaten	
Einzelgewicht	6,392 kg / Stück
Verpackungsart	Karton
Inhaltsmenge	1 ST
EAN	4024941107068
Länge	370 mm
Breite	360 mm
Höhe	325 mm
Gewicht	6,853 kg
Volumen	39.060 ccm

