

4965-030120 DOTLUX LED-Solar-Wandleuchte FLASHwall mit Sensor 3,5W 3000K

Produktsicherheitsdatenblatt

Gültig für DOTLUX Leuchten, Notlichtbausteine oder Akku-Kit's mit LiFePO4-Akku

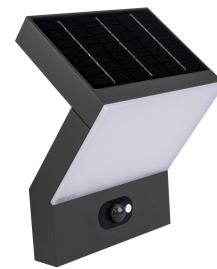
1. Allgemeine Informationen

Geltungsbereich:

Dieses Dokument gilt für alle DOTLUX Produkte, in denen ein LiFePO4-Akku integriert oder als Ersatzteil vorgesehen ist.

Beispielhafte Anwendungen:

- Sicherheitsleuchten
- EXIT-Leuchten
- Notlichtmodule
- LED-Systeme mit Notlichtfunktion
- Fernbedienungen
- Baustellenleuchten
- Notlichtbausteine, Akku-Kit's



Hersteller:

DOTLUX GmbH

Richard-Stücklen-Str. 7

91781 Weißenburg, Deutschland

Tel: +49 9141 40510

E-Mail: info@dotlux.de

2. Mögliche Gefahren

- Brand- oder Explosionsgefahr bei Kurzschluss
- Entwicklung toxischer Phosphatdämpfe bei Beschädigung
- Reizwirkung durch austretende Elektrolyte möglich
- Überladung kann thermische Gefahren erzeugen

3. Zusammensetzung / Angaben zu Bestandteilen

- Akkutyp: Lithium-Eisenphosphat (LiFePO₄)
- Eingeschweißt in Schrumpfschlauch / Kunststoffgehäuse
- Kein Kontakt mit Inhaltsstoffen bei normalem Gebrauch

4. Erste-Hilfe-Maßnahmen

Bei Kontakt mit Akkumaterial:

- Haut: Mit reichlich Wasser abwaschen
- Augen: Sofort mit Wasser spülen, Arzt aufsuchen
- Einatmen: Frischluftzufuhr, ggf. ärztliche Hilfe einholen
- Verschlucken: Nicht herbeiführen – sofort medizinische Hilfe kontaktieren

5. Maßnahmen zur Brandbekämpfung

- Geeignete Löschmittel: CO₂, Trockenlöschpulver, Sand
- Nicht geeignet: Wasser in großen Mengen (Kurzschlussgefahr)
- Besondere Maßnahmen: Schutzkleidung und Atemschutz tragen, toxische Gase möglich

6. Lagerung & Entsorgung

Lagerbedingungen:

- Trocken und gut belüftet lagern
- Temperaturbereich: 5 – 40 °C
- Vor Hitze, direkter Sonneneinstrahlung und mechanischer Belastung schützen

Entsorgung:

- Gemäß ElektroG und BattG über zertifizierte Rücknahmestellen
- Niemals über Hausmüll entsorgen
- Kennzeichnung beachten (z. B. durchkreuzte Mülltonne)

4965-030120 DOTLUX LED-Solar-Wandleuchte FLASHwall mit Sensor 3,5W 3000K

Product Safety Data Sheet

Valid for DOTLUX luminaires, emergency lighting modules, or battery kits with LiFePO₄ batteries

1. General Information

Scope:

This document applies to all DOTLUX products in which a LiFePO₄ battery is integrated or intended as a replacement part.

Examples of applications:

- Safety lights
- EXIT lights
- Emergency light modules
- LED systems with emergency light function
- Remote controls
- Construction site lights
- Emergency light modules, battery kits

Manufacturer:

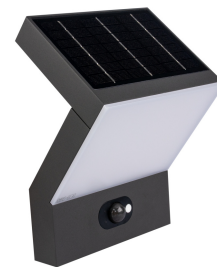
DOTLUX GmbH

Richard-Stücklen-Str. 7

91781 Weißenburg, Germany

Tel: +49 9141 40510

Email: info@dotlux.de



2. Possible hazards

- Fire or explosion hazard in the event of a short circuit
- Development of toxic phosphate vapors if damaged
- Possible irritation due to escaping electrolytes
- Overcharging can cause thermal hazards

3. Composition/information on ingredients

- Battery type: Lithium iron phosphate (LiFePO₄)
- Sealed in heat-shrink tubing / plastic housing
- No contact with contents during normal use

4. First aid measures

In case of contact with battery material:

- Skin: Wash off with plenty of water
- Eyes: Rinse immediately with water, consult a doctor
- Inhalation: Provide fresh air, seek medical attention if necessary
- Ingestion: Do not induce vomiting – seek medical attention immediately

5. Firefighting measures

- Suitable extinguishing media: CO₂, dry powder, sand
- Not suitable: Large quantities of water (risk of short circuit)
- Special measures: Wear protective clothing and respiratory protection, toxic gases possible

6. Storage & disposal

Storage conditions:

- Store in a dry and well-ventilated place
- Temperature range: 5–40 °C
- Protect from heat, direct sunlight, and mechanical stress

Disposal:

- In accordance with ElektroG and BattG via certified collection points
- Never dispose of in household waste
- Observe labeling (e.g., crossed-out trash can)