

# Technisches Datenblatt

Anschlusselement zur Installation im isolierten Fangmast  
isFang IN  
Artikelnummer: 5408019



- für die isCon® Basic und Professional-Leitung
- Anschluss und Verlegung der Leitung im isolierten Fangmast
- schraubbare Konfektionierung
- inkl. Schrumpfschlauch und Sechskantschlüssel
- geprüft bis zu 150 kA (Blitzschutzklasse II)



**A2** Edelstahl, rostfrei

## Stammdaten

|                     |                              |
|---------------------|------------------------------|
| Artikelnummer       | 5408019                      |
| Bezeichnung 1       | Anschlusselement             |
| Bezeichnung 2       | für isCon Basic + Pro, innen |
| Hersteller          | OBO                          |
| Dimension           | Ø20mm                        |
| Werkstoff           | Edelstahl, rostfrei 1.4301   |
| Kleinste VK-Einheit | 1                            |
| Mengeneinheit       | Stück                        |
| Gewicht             | 27,8 kg                      |
| Gewichtseinheit     | kg/100 St.                   |

# Technisches Datenblatt

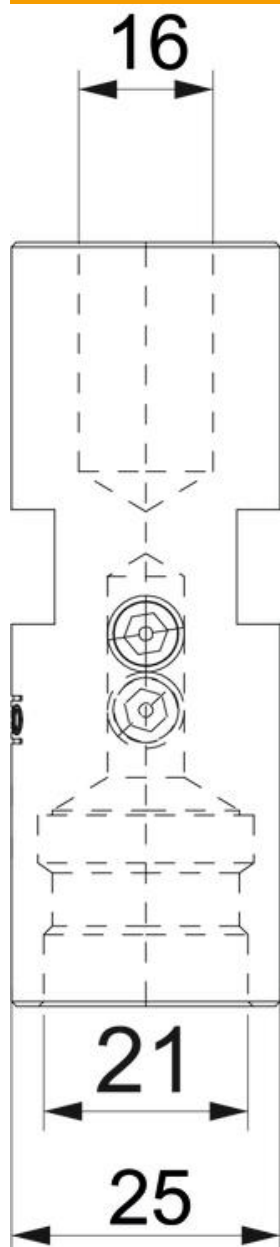
Anschlusselement zur Installation im isolierten Fangmast  
isFang IN

Artikelnummer: 5408019



## Abmessungen

Maß D min. | 28 mm



# Technisches Datenblatt

Anschlusselement zur Installation im isolierten Fangmast  
isFang IN  
Artikelnummer: 5408019



## Technische Daten

|                         |           |
|-------------------------|-----------|
| Blitzstromtragfähigkeit | H1/150 kA |
| Geeignet für Verbindung | sonstige  |
| Passung                 | 20 mm     |