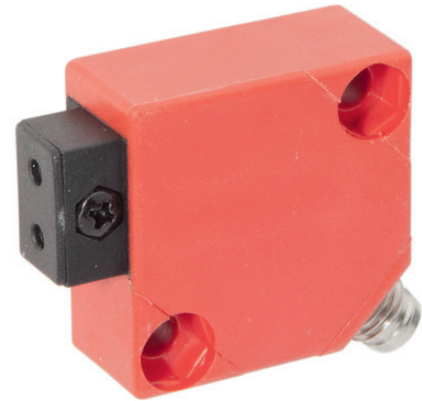


OL150175

FASEROPTISCHE SENSOREN • LICHTLEITER-VERSTÄRKER

Lichtleiter-Verstärker, 30x30x15mm, 10-35V DC, 1x PNP hellschaltend, M8-Stecker 3polig, IP67, PBTP, Rotlicht unpolarisiert



MECHANISCHE EIGENSCHAFTEN

	Klemmanschluss
Auswurfkontrolle	-
Bauform	Quader
Biegsam	-
Breite des Verstärkers	15 mm
Erhöhte Umgebungstemperatur ≤ 180°C	-
Erhöhte Umgebungstemperatur ≤ 300°C	-
Höhe des Verstärkers	30 mm
Länge des Verstärkers	30 mm
Lichtleiter mit biegsamer Spitze	-
Lichtleiter mit kleinem Biegeradius	-
Schutzart (IP)	IP67
Stanzwerkzeuge	-
starke Erschütterungen/Bewegungen	-
starke Verschmutzung	-
Umgebungstemperatur	-25 °C ... 55 °C
Werkstoff des Gehäuses	PBTP

ELEKTRISCHE EIGENSCHAFTEN

Alarmausgang	-
Analogausgang 0 mA ... 20 mA	-
Analogausgang 0 V ... 10 V	-
Analogausgang -10 V ... +10 V	-
Analogausgang 4 mA ... 20 mA	-
Anschlussverstärker mit Übersprechunterdrückung	-
Ansprech-/Abfallzeit	0.5 ms
Anzahl der Halbleiter-Ausgänge mit Meldefunktion	1
Anzahl der Schaltausgänge	1
Ausführung der Anzeige	LED
Ausführung der Schaltfunktion	hellschaltend
Ausführung des elektrischen Anschlusses	Steckverbinder M8
Ausführung des Schaltausgangs	PNP
Bemessungsschaltstrom	200 mA

ELEKTRISCHE EIGENSCHAFTEN

Betriebsspannung	10 V ... 35 V
Einstellung über Teach-In	-
Einstellverfahren	manuelle Einstellung
Hysterese	10 %
Kurzschlussfest	+
Leerlaufstrom	15 mA
Mit Austastfunktion	+
Mit LED-Anzeige	+
Polzahl	3
Schaltfrequenz	1000 Hz
Spannungsabfall	2 V
Spannungsart	DC
Tastfunktion	hellschaltend
Verpolungssicher	+
Zeitfunktion	-

OPTISCHE EIGENSCHAFTEN

Lichtart	Rotlicht unpolarisiert
Lichtleiter für Aufsatzoptik	-
Lichtleiter mit koaxialem Aufbau	-
Lichtleiter mit linienförmigem Lichtstrahl	-
Wellenlänge des Sensors	660 nm

SONSTIGE EIGENSCHAFTEN

Zuführtechnik	-
---------------	---

Weiteres

Verpackungsmaße	185.0mm x 15.0mm x 210mm
Versandgewicht	0.03kg
Warennummer	85365019

Klassifizierung

ipf Produktgruppe	152
eClass 8.0	27270905
eClass 9.0	27270905
eClass 9.1	27270905
ETIM-5.0	EC002651
ETIM-6.0	EC002651
ETIM-7.0	EC002651

Anschluss

