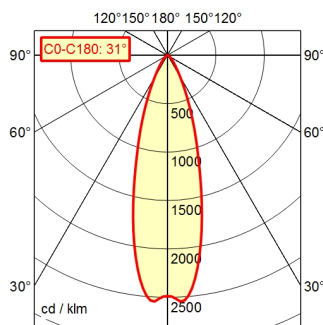
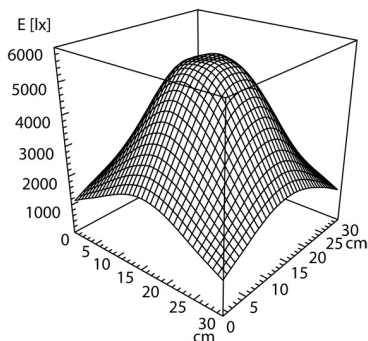
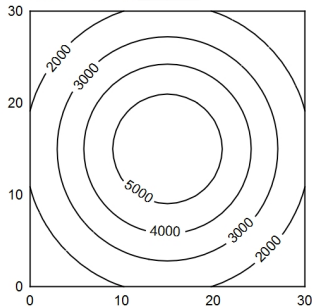


A70 1100.0% Φ : 550 lm



30 x 30 cm Φ : 550 lm
 = 50 cm
 Em: 3261 lx
 Emax: 5572 lx
 Emin: 1223 lx

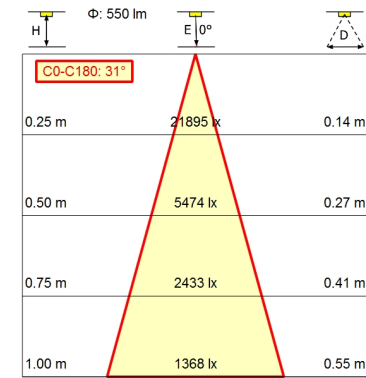


- Bestückung**
- Betriebsgerät**
- Anschlussspannung**
- Leistungsaufnahme**
- Lichtstrom**
- Leuchtenlichtausbeute¹⁾**
- Lichtart/-farbe**
- Farbtemperatur**
- Farbwiedergabe**
- Lichtverteilung**
- Ausstrahlungswinkel**
- Farbtoleranz**
- Entblendung**
- Max. Leuchtdichte (L65)**
- UGR-Klasse (4H 8H)**
- Schutzart**
- Schutzklasse**
- Lichtleistung**
- Schalter**
- Gehäuse**
- Abdeckung**
- Gestänge**
- Gewicht**
- Netzanschlussleitung**
- Befestigung**
- Besonderheiten**

- LED
- ohne
- 12-28 V, AC und 12-40 V, DC
- ca. 8 W
- ca. 550 lm
- ca. 69 lm/W
- neutralweiß
- ca. 5.000 K
- Ra > 80
- breitstrahlend; direkt
- 30°
- < 4 SDCM
- Optik
- <= 6000 cd/m²
- <= 19
- IP 67
- III
- schaltbar; stufenlos dimmbar; ,
- Drucktaster
- Aluminium; eloxiert; schwarz
- Borosilicat
- schwarz
- ca. 2,020; KG
- ca. 3,00 m; mit freien Litzen-/Leitungsenden
- Tischklemme (Zubehör); Wandwinkel (Zubehör);
- Anschraubflansch, Sockel
- Flood mit 40°-Abstrahlwinkel

Gestängeleuchte ROCIA.focus RFD 600/850/DS

113182000-00680208



¹⁾ Bei Leuchten mit separatem Betriebsgerät bezieht sich die Lichtausbeute auf den Leuchtenkopf ohne Betriebsgerät.