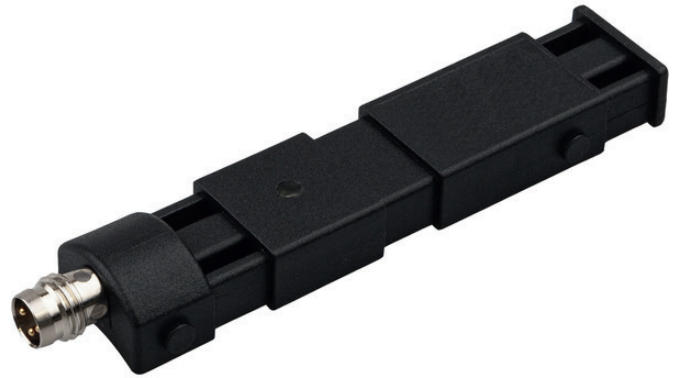


IY190170

INDUKTIVE SENSOREN • SENSOREN FÜR SCHLAUCHMONTAGE

Sensor Induktiv, 78x9x19mm, nicht bündig, Sn: 16, 10-30V DC, PNP NO, M8-Stecker 3polig, IP67, PA 6.6 (Kunststoff), dynamisch, Schlauchmontage



MECHANISCHE EIGENSCHAFTEN

Bauform	Quader
Breite des Sensors	19 mm
Druckfest	-
Höhe des Sensors	78.5 mm
Kabelzuführung	axial
Länge des Sensors	9 mm
Mechanische Einbaubedingung für Sensor	nicht bündig
Schutzart (IP)	IP67
Umgebungstemperatur	-25 °C ... 75 °C
Werkstoff der aktiven Fläche des Sensors	PA 6.6 (Kunststoff)
Werkstoff des Gehäuses	PA 6.6 (Kunststoff)

ELEKTRISCHE EIGENSCHAFTEN

Abfallzeit	100 ms
Ausführung der Schaltfunktion	Schließer
Ausführung des elektrischen Anschlusses	Steckverbinder M8
Ausführung des Schaltausgangs	PNP
Bemessungsschaltstrom	200 mA
Geeignet für Sicherheitsfunktionen	-
Hysterese	15 %
Impulsverlängerung	100 ms ... 100 ms
Kaskadierbar	-
Kurzschlussfest	+
Leerlaufstrom	10 mA
Mit LED-Anzeige	+
Mit Überwachungsfunktion nachgeschalteter Geräte	-
Polzahl	3
Relative Wiederholgenauigkeit	10 %
Schaltabstand	16 mm
Schaltverhalten des Ausgangs	dynamisch
Spannungsabfall	2.4 V
Spannungsart	DC
Verpolungssicher	+

ELEKTRISCHE EIGENSCHAFTEN

Versorgungsspannung	10 V ... 30 V
---------------------	---------------

SONSTIGE EIGENSCHAFTEN

Geräte für Schlauchmontage	+
Zuführtechnik	+

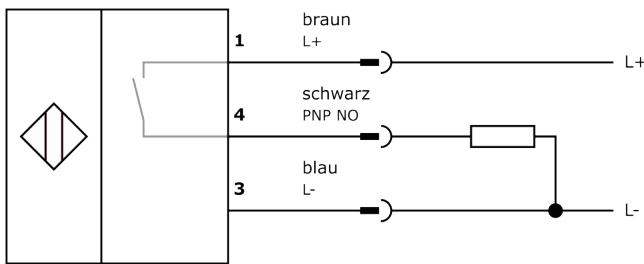
Weiteres

Verpackungsmaße	100mm x 17.0mm x 120mm
Versandgewicht	0.03kg
Warennummer	85365019

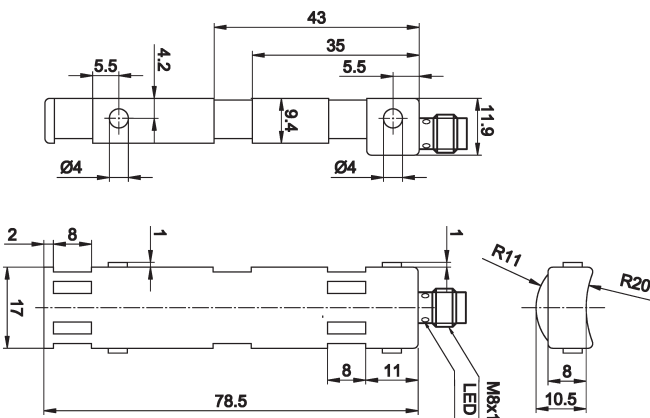
Klassifizierung

ipf Produktgruppe	211
eClass 8.0	27270101
eClass 9.0	27270101
eClass 9.1	27270101
ETIM-5.0	EC002714
ETIM-6.0	EC002714
ETIM-7.0	EC002714

Anschluss



Massbild



Einbau



Einbau / Installation darf nur durch eine Elektrofachkraft erfolgen!

Entsorgung



Sicherheitshinweise

Bitte vergewissern Sie sich vor Inbetriebnahme, dass alle ggf. in der Produktdokumentation aufgeführten Sicherheitshinweise beachtet wurden.

Bei direkter Auswirkung auf die Personensicherheit ist die Anwendung dieser Produkte untersagt.

LED-Lichtsysteme können sehr intensive Strahlung erzeugen, die bei unsachgemäßer Verwendung ggf. die Augen schädigen kann. Für Schäden, die durch unsachgemäßen Gebrauch oder Anschluss entstehen, kann der Hersteller nicht verantwortlich gemacht werden.