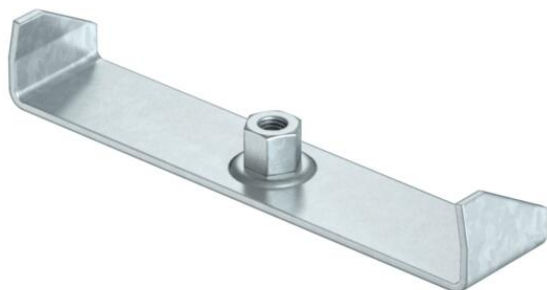


Technisches Datenblatt

Mittenabhängung Kabelrinne, Seitenhöhe 35

Artikelnummer: 6358690



Mittenabhängung für Kabelrinnen mit eingerolltem Seitenholm in der Seitenhöhe 35 mm.

Die Mittenabhängung verfügt über eine drehbar angeordnete Gewindehülse M10. Bei der Belegung bitte auf gleichmäßige Verteilung der Last achten (einseitige Belegung vermeiden).



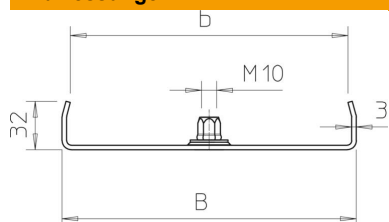
St Stahl

FS bandverzinkt

Stammdaten

Artikelnummer	6358690
Bezeichnung 1	Mittenabhängung
Bezeichnung 2	für Kabelrinne
Hersteller	OBO
Dimension	B100mm
Farbe	zink
Werkstoff	Stahl
Oberfläche	bandverzinkt
Oberflächennorm	DIN EN 10346
Kleinste VK-Einheit	1
Mengeneinheit	Stück
Gewicht	9,4 kg
Gewichtseinheit	kg/100 St.
CO Fußabdruck (GWP) Cradle-to-Gate	0,3246 kg COe / 1 Stück

Abmessungen



Länge	40 mm
Breite	100 mm
Breite	4 in
Höhe	32 mm
Maß B	95 mm
Maß b	84 mm

Technisches Datenblatt

Mittenabhängung Kabelrinne, Seitenhöhe 35

Artikelnummer: 6358690



Technische Daten

Ausführung	eingehängt
F in kN	1,3 kN
Funktionserhalt	nein
für Breite max.	100 mm
für Breite min.	100
Geeignet für Gewindestange metrisch	10
Geeignet für Rinnen-/Leiterbreite	100 mm
Lochdurchmesser	10,5 mm
Verstellbar	nein