

GA13000



Luftgekühlter Gasmotor

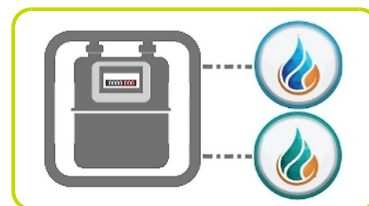
AUSSTATTUNG

- GENERAC G-FORCE OHV Motor
- Brennstoff: Erdgas- oder Flüssiggasbetrieb
- Elektronischer Drehzahlregler
- Schallgedämpftes Aluminium-Gehäuse
- True Power™ Elektronik
- Zweizeiliger mehrsprachiger Digital Evolution™ LCD-Controller
- Systemstatus und Wartungsintervall LED-Anzeigen
- LED-Anzeigen
- Wi-Fi-Kommunikation
- Kostenloses Mobile Link™ Wi-Fi Remote
- 5 Jahre eingeschränkte Garantie
- Kompatibel mit LTS Umschalter



Leistungsdaten

Notleistung ESP (Flüssiggas)	VA	13000
Notleistung (Erdgas)	VA	13000
Frequenz	Hz	50
Spannung	V	230
Phasen		1
Leistungsfaktor	cos φ	1



Leistungsdefinitionen - Standby: Anwendbar für die Lieferung von Notstrom für die Dauer des Netzausfalls. Für diese Definition ist keine Überlastfähigkeit verfügbar. (Alle Bewertungen gemäß BS5514, ISO3046 und DIN6271).

Die maximalen kVA Leistungen und Stromstärken unterliegen und werden durch Faktoren wie Kraftstoff begrenzt: Btu / Megajoule Inhalt, Umgebungstemperatur, Höhe, Motorleistung und Zustand, usw. Die maximale Leistung sinkt um etwa 3,5 Prozent für jede 305 Meter über Meeresspiegel und wird auch etwa 1 Prozent für je 6 ° C Temperaturerhöhung über 16 ° C abnehmen.

Motorspezifikationen

Motor Hersteller	Generac	
Modell	G-FORCE 1000 SERIES	
Typ	OHV	
Motor Kühlsystem	Luft	
Anzahl der Zylinder und Anordnung	2 Zyl. V	
Hubraum	cm ³	999
Verdichtungsverhältnis	9.5:1	
Anlass System	Elektrisch	
Elektrischer Schaltkreis	V	12
Drehzahlregler	Elektronisch	
Nenn Drehzahl	U/min	3000
Ölmenge	l	1.6
Kraftstoff	Erdgas oder Flüssiggas	
• Erdgas: Gasverbrauch bei 50% Last	m ³ /h	4.02
• Erdgas: Gasverbrauch bei 100% Last	m ³ /h	6.48
• Flüssiggas: Gasverbrauch bei 50% Last	l/h	5.58
• Flüssiggas: Gasverbrauch bei 100% Last	l/h	8.86

Hinweis: Der Durchmesser der Kraftstoffleitung muss für volle Belastung ausgelegt sein. Erforderlicher Kraftstoffdruck 9-17,5 mbar für Erdgas, 25-30 mbar für Flüssiggas.

Die Angaben basieren auf Werten von 1000 Btu pro 28,3 Liter bei Erdgas und 2500 Btu pro 28,3 Liter mit Flüssiggas

bzw. 37,26 Megajoule pro Kubikmeter mit Erdgas und 93,15 Megajoule pro Kubikmeter mit Flüssiggas.



Generator Spezifikationen

Frequenz	Hz	50
Spannungsregelsystem	AVR	
Phasen	1	
Pole	2	



Stromleistung

Maximaler Strom (Flüssiggas)	A	56.52
Maximaler Strom (Erdgas)	A	56.52
Sicherungsschalter	A	63

Maßangaben

Länge	(L) mm	1232
Breite	(W) mm	648
Höhe	(H) mm	733
Leergewicht	Kg	193



Schallpegel

Garantierter Schallpegel (LWA)	dB(A)	96
Schalldruckpegel in 7m	dB(A)	63
Quiet-Test Mode	dB(A)	54



Eigenschaften und Vorteile

Motor:

- Generac G-Force Design: Maximiert den Luftdurchsatz des Motors für mehr Kraftstoffeffizienz. Geschliffene Zylinderwände und Plasma-Moly-Ringe sorgen für einen kühleren Motorlauf
- Verringerung des Ölverbrauchs, was zu einer längeren Lebensdauer des Motors führt.
- "Spiny-Lok" Gusseisen Zylinderwände: Massive Konstruktion sorgt für lange Motorlebensdauer.
- Elektronische Zündung / Doppelzündfolge: Diese Funktionen sorgen für einen reibungslosen Start und zuverlässigen Betrieb.
- Volldruckschmierung: Druckschmierung auf alle wichtigen Lager, bessere Leistung, weniger Wartung und längere Motorlebensdauer. Jetzt mit bis zu 2 Jahre / 200 Stunden Ölwechselintervall.
- System zum Abschalten bei niedrigem Öldruck: Der Abschaltenschutz verhindert einen Motorschaden durch zu wenig Öl.
- Hochtemperaturabschaltung: Verhindert die Überhitzung des Motors

Generator

- Revolver-Drehfeld: Ermöglicht eine kleinere, leichtgewichtige Bauform, die um 25% mehr Performance bietet als ein Drehankergenerator.
- Verdrehter Stator: Erzeugt eine glatte Ausgangswellenform für die Kompatibilität mit elektronischen Ausrüstung.
- Gesehnte Wicklung: Maximiert die Motorstartfähigkeit.
- Automatische Spannungsregelung: Reguliert die Ausgangsspannung auf $\pm 1\%$ verhindert Schäden durch Spannungsspitzen.
- True Power Technology: Weniger als 5% Gesamtklirrfaktor (THD).

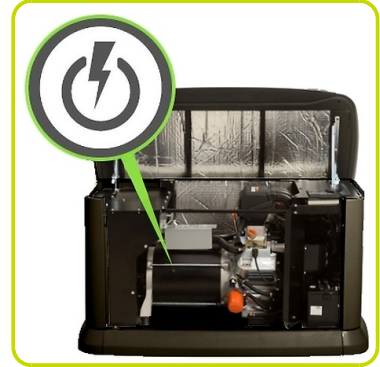
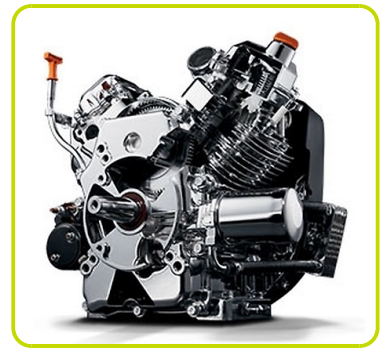
Evolution™ Steuerung

- Beleuchtete Tasten Auto / Manuell / Aus: Wählt die Betriebsart und bietet einfache, Statusanzeige in jedem Zustand.
- Folientastatur ist Wetterfest mit fühlbarem Druckpunkt
- Netzspannungsüberwachung 65% Ausfall, 80% Netzwiederkehr
- Startverzögerung: einstellbar 2-1500 Sekunden.
- Motorvorwärmung: Stellt sicher, dass der Motor innerhalb etwa 5 Sekunden die Last übernehmen kann.
- Motorkühlhlauf: Lässt den Motor vor dem abstellen etwa 1 Minute herunterkühlen. Programmierbarer automatischer Testlauf: Betrieb des Motors um das Austrocknen der Öldichtung zu verhindern. Wöchentlich oder Monatlich einstellbar.
- Intelligentes Batterieladegerät: Ladeerhaltung unter Berücksichtigung von Außenlufttemperatur. Kompatibel mit Bleisäure und AGM-Batterien.
- Generatorschutzschalter: Schützt den Generator vor Überlastung.
- Elektronischer Regler: Behält konstant 50 Hz Frequenz bei.
- WLAN-Konnektivität

- Witterungsbeständiges Aluminiumgehäuse: Schallgedämpfte Gehäuse sorgen für leisen Betrieb und Schutz gegen Witterung, hält Wind bis zu 240 kmh. Abgedeckte Schlüsselverriegelung für Sicherheit. Herausnehmbare Frontverkleidung für einfachen Zugriff auf alle Wartungsstellen. Elektrostatistisch aufgetragene strukturierte Epoxidfarbe für dauerhaften Halt.
- Gekapselter Schalldämpfer: Schalldämpfer ist innerhalb der Verkleidung montiert um Verbrennungen zu verhindern.
- Klein, kompakt, attraktiv: Ermöglicht eine einfache und optisch ansprechende Installation.

Installationssystem

- Anschluss für flexible Kraftstoffleitung mit 305 mm Länge: Absorbiert die Vibrationen des Generators beim anschließen and die Gasleitung.
- Direct-to-Dirt-Composite-Montage-Pad: Komplexe Gitterkonstruktion verhindert absinken des Generators bei unbefestigtem Untergrund
- Integrierter Sedimentfilter: Verhindert das Eindringen von Partikeln und Feuchtigkeit in den Kraftstoffregler und Motor, Verlängert die Motorlebensdauer.



Schalttafel

Evolution™ Digitalregler

Die präzise Steuerung des Motors und Generators gewährleistet eine saubere und stabile elektrische Spannung. Hintergrundbeleuchteter LCD-Bildschirm mit automatischem Kontrastabgleich für gute Lesbarkeit.

Modus Tasten:

- Automatisch / Manuell / Aus

Programmfunktionen und -schutz:

- Betriebsbereit / Wartungsmeldungen
- Motorlaufzeitanzeige
- Programmierbare Startverzögerung
- Spannungsausfall / Rückkehr zum Netz einstellbar
- Timer für automatischen Testlauf / Fehlerwarnung
- Betriebs- / Alarm- / Wartungsprotokolle (jeweils 50 Ereignisse)
- Motorstart-Sequenz (zyklisches Anlassen: bis zu 90 Sekunden und 4 Startversuchen).
- Intelligentes Batterieladegerät
- Ladegerätfehler / Fehlende Netzversorgung-Warnung
- Batterie- / Batteriefehlermeldung und Batteriezustandsanzeige
- Automatische Spannungsregelung mit
- Über- und Unterspannungsschutz
- Unterfrequenz / Überlast / Überstromschutz
- Sicherungsüberwachung
- Öldrucküberwachung / Abschaltung bei hoher Öltemperatur
- Überdrehzahlschutz mit Sensorüberwachung
- Motortemperaturabschaltung
- Interner Fehler / Verdrahtungsfehlerschutz
- Gemeinsame externe Fehlerfähigkeit
- Upgradefähige Firmware
- W-LAN MOBILE LINK™
- Leistungsschalter

Stromerzeuger für Notstromanwendung

- Kompatibel mit den LTS Lastumschaltern

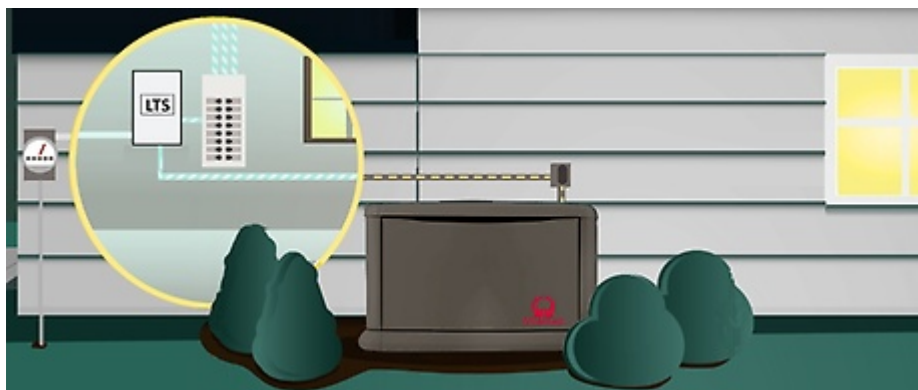


Zubehör: LTS; Motorisierter Netz-Generatorumschalter zur Wandmontage

Der automatische Lastumschalter (LTS) steuert die Stromversorgung zwischen Netz und Generator und gewährleistet die Versorgung der angeschlossenen Verbraucher.

Es besteht aus einem eigenständigen Wandgehäuse, das getrennt vom Generator installiert werden kann.

Die Umschaltung wird durch die am Stromerzeuger installierte Steuerung initiiert. Es ist daher keine zusätzliche Steuerung erforderlich.



Zubehör

Motorvorwärmung		✓
Batteriewärmer (unter der Batterie)		✓
Sockelverkleidung aus Kunststoff		✓
Wartungssätze		✓
Handwagen zum Transport		✓
Erweiterte Garantie	Jahre	5+5

