



260816080

Ex Polyester Ex leer

75 x 160 x 75 mm

Ex Polyester Ex leer 75 x 160 x 75 mm

[Kataloge](#)[Betriebsanleitung](#)[Konformitätserklärungen](#)[Technische Zeichnung](#)[3D Daten](#)

Technische Daten

Höhe	75 mm
Breite	160 mm
Tiefe	75 mm
Material	Polyester
Farbe	graphitschwarz (RAL 9011)
Schutzart	IP66
Schutzart Norm	EN 60529
min. Temperatur	-55 °C
max. Temperatur	135 °C
Dichtung Material	VMQ-(Silikon)
Brennverhalten Gehäuse (Zulassung)	UL 94 V-0
Toxisches Verhalten	halogenfrei
Oberflächenwiderstand	10^9 Ohm
Oberflächenwiderstand Norm	IEC 60093
Weitere Ausführungen auf Anfrage	EMV
Sonderfarben auf Anfrage	Nein
Zulassungen	LR (Lloyd's Register), UkrSEPRO (Ukraine), ABS (American Bureau of Shipping), ATEX (Europa), CCOE (Indien), EAC (EAWU Staaten), IECEx (International), INMETRO (Brasilien), UL (508A), UL (Ex), CCC (China), DNV (Maritim), UKCA (England)

Kaufmännische Daten

Ursprungsland	DE
Verpackungseinheit	1 Stück
Zolltarifnummer	39269097
Gewicht	0.532 kg
GTIN	4250157916204

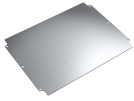
ETIM Klassifikation

ETIM 8	EC002503
--------	----------

ROSE SYSTEMTECHNIK GMBH
Erbeweg 13-15
32457 Porta Westfalica, Germany

Tel.: +49 571 50 41-0
Fax: +49 571 50 41-6
Mail: rose@rose-pw.de

Zubehör



100111050
Montageplatte für 02.081606



100610080
Tragschiene TS 15 für 01.101608