

13110000

**Commander 1,**  
230 x 200 x 198 mm

Commander 1, 230 x 200 x 198 mm

[Kataloge](#)[Montageanleitung](#)[Konformitätserklärungen](#)[Technische Zeichnung](#)[3D Daten](#)

## Technische Daten

Höhe	230 mm
Breite	200 mm
Tiefe	198 mm
Material	Aluminium
Materialgüte	DIN EN 1706 EN AC-AISI 12 (Fe)
Farbe	achatgrau (RAL 7038)
min. Temperatur	-40 °C
max. Temperatur	90 °C
Dichtung Material	PU-(Polyurethan) (Standard)

## Kaufmännische Daten

Verpackungseinheit	1 Stück
Zolltarifnummer	85381000
Gewicht	4.495 kg
GTIN	4250157912862

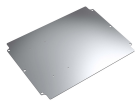
## ETIM Klassifikation

ETIM 8	EC002504
--------	----------

ROSE SYSTEMTECHNIK GMBH  
Erbeweg 13-15  
32457 Porta Westfalica, Germany

Tel.: +49 571 50 41-0  
Fax: +49 571 50 41-6  
Mail: [rose@rose-pw.de](mailto:rose@rose-pw.de)

## Zubehör



**10011015**  
Montageplatte für 01.232011

Zubehör - s. Zeichnung  
Accessories - see drawing

**10013010**  
Frontplatte für 13.10/13.11xxxx



**10022001**  
Gelenk innen / Stahl

Zubehör - s. Zeichnung  
Accessories - see drawing

**10027043**  
Gelenk A.= KD= /RAL 7043



**10061430**  
Tragschiene TS 35/7,5 für xx.232011

Zubehör - s. Zeichnung  
Accessories - see drawing

**13340001**  
Commander 1 Griff für 13.10

Zubehör - s. Zeichnung  
Accessories - see drawing

**13341001**  
Commander 1 Griffrahmen für 13.10 A/B